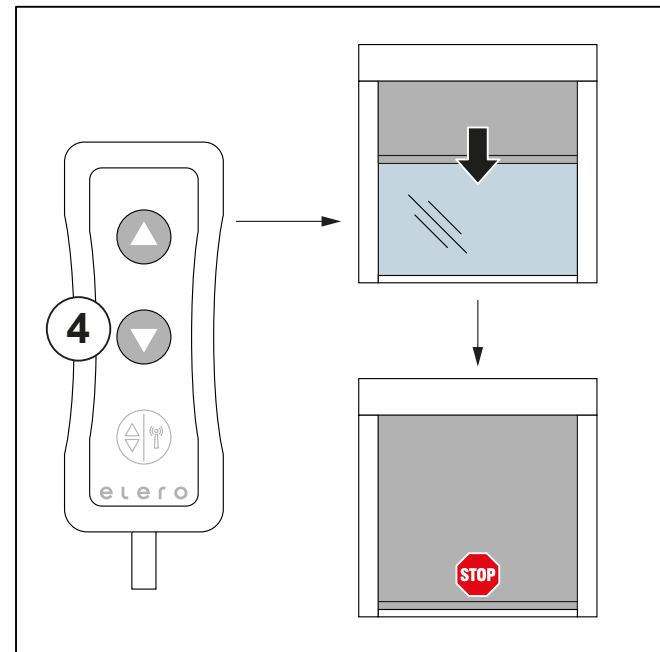


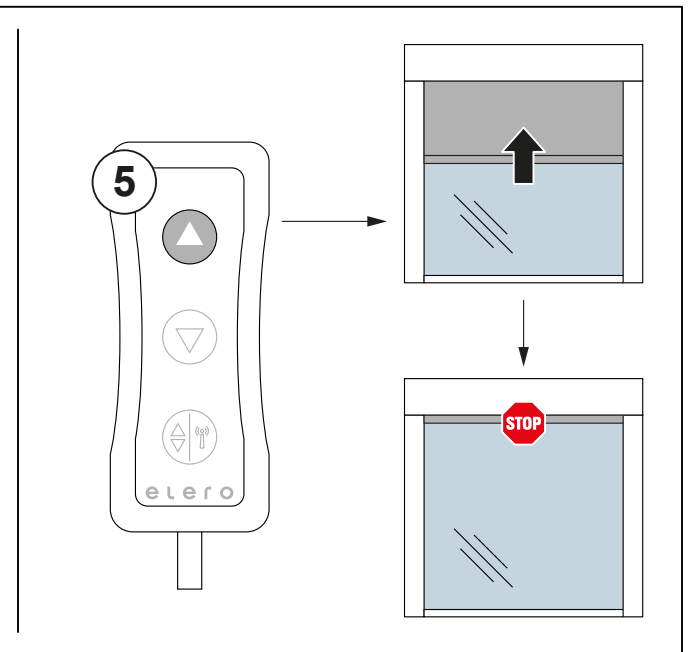
Einstellung der oberen Endlagen

- **AUF-Taste** aus einer mittleren Behangposition drücken während der Behang nach oben fährt und abschaltet.
- In der oberen Endlage zusätzlich die **AB-Taste** (Somfykabel: rechte Taste nach unten), drücken: der Antrieb fährt selbstständig nach unten und stoppt nach kurzer Fahrt.
- Nun können beide Tasten losgelassen werden.



Einstellung der unteren Endlagen

- **AB-Taste** drücken und halten: Behang fährt nach unten
- **AB-Taste** loslassen: der Behang stoppt. Der Fallstab sollte min. 1 cm vor dem Ende der Führungsschiene zum stehen kommen.
- Bei Bedarf die Position mit der AUF- oder AB-Taste anpassen.



- **AUF-Taste** drücken und halten: Behang fährt selbstständig nach oben und stoppt.
- **AUF-Taste** loslassen: Die Endlagen sind eingestellt.

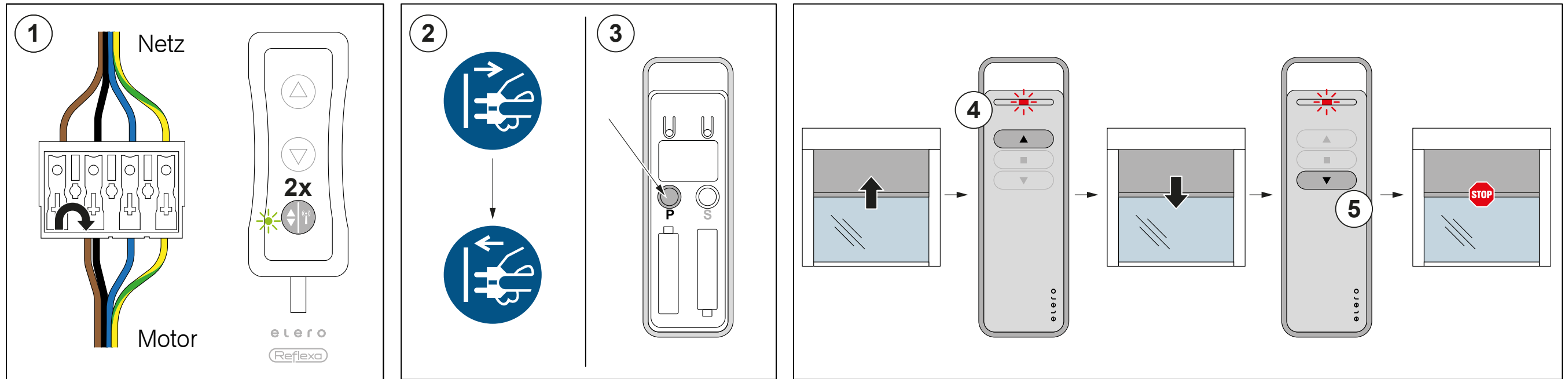
Der Antrieb fährt jetzt ohne kurze Unterbrechung an.

Motorkabel an das Montage-Einstellkabel anschließen und anschalten.

Achtung:

- Im Programmiermodus fährt der Behang – bei dauerhaft gedrückter Taste – los, hält kurz an und fährt weiter. Ohne diesen Stopp, z. B. bei zu kurzem Fahrweg, funktioniert die Programmierung nicht.
- Bei Verwendung eines Somfy-Einstellkabels entspricht die oben gekennzeichnete Taste der Funktion der **AUF/AB-Taste**.

Einlernen des Handsenders – elero



Zum einlernen des Senders benötigt das Einstellkabel Dauerstrom. Hierzu das braune und schwarze Motorkabel zusammenklemmen.

Danach das Einstellkabel einstecken und den Funkbetrieb anschalten.

Somfy: Rechten Schalter nach oben drücken, rotes Licht leuchtet.

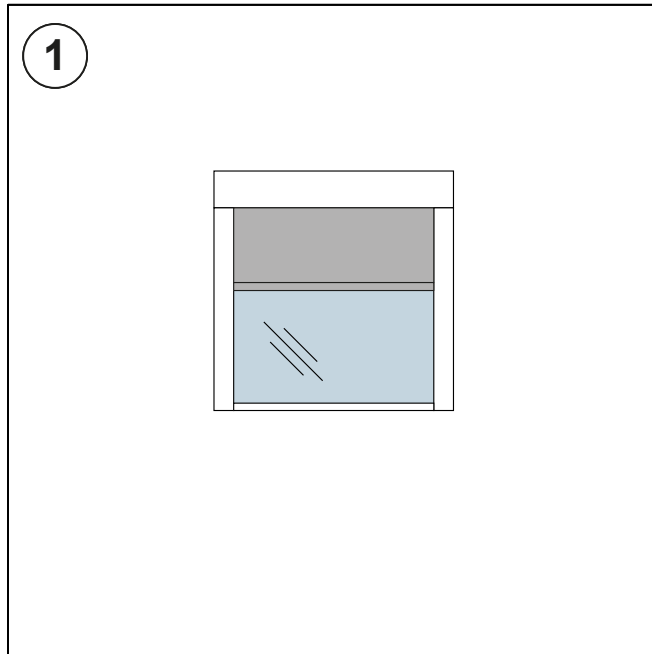
Reflexa: Untere Taste 2x drücken, grünes Licht links unten leuchtet.

- Netz aus- und wieder einschalten: Der Antrieb ist für ca. 5 Minuten in Lernbereitschaft.
- Abdeckung auf der Rückseite des einzulernenden Handsenders öffnen.
- Die **Lerntaste P** für ca. 1 Sekunde drücken. Die Statusanzeige leuchtet. Der Antrieb ist nun für ca. 2 Minuten im Lernmodus und fährt kontinuierlich AUF und AB.

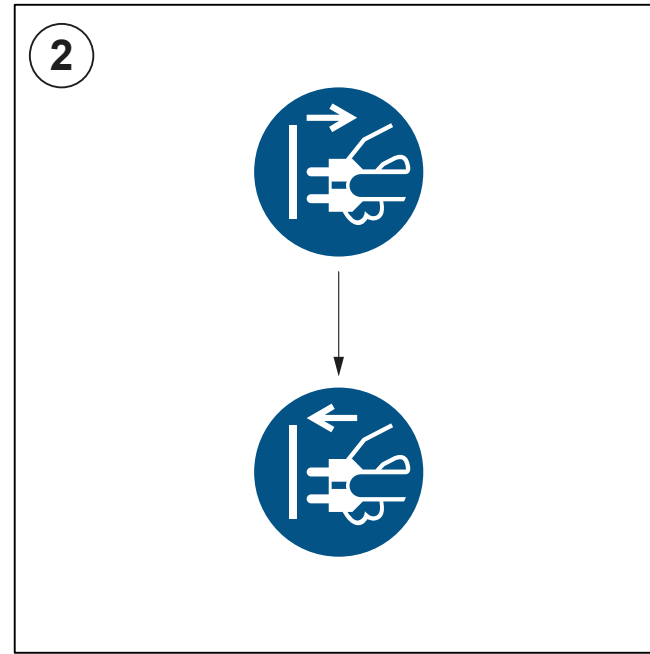
- Sofort (max.1 Sekunde) nach Beginn einer Auffahrt die **AUF-Taste** drücken: Der Behang stoppt kurz, fährt weiter, stoppt und fährt dann wieder kontinuierlich AUF und AB.

Erkennung fehlgeschlagen:
Behang stoppt die aktuelle Fahrt nicht -> Aktion wiederholen!

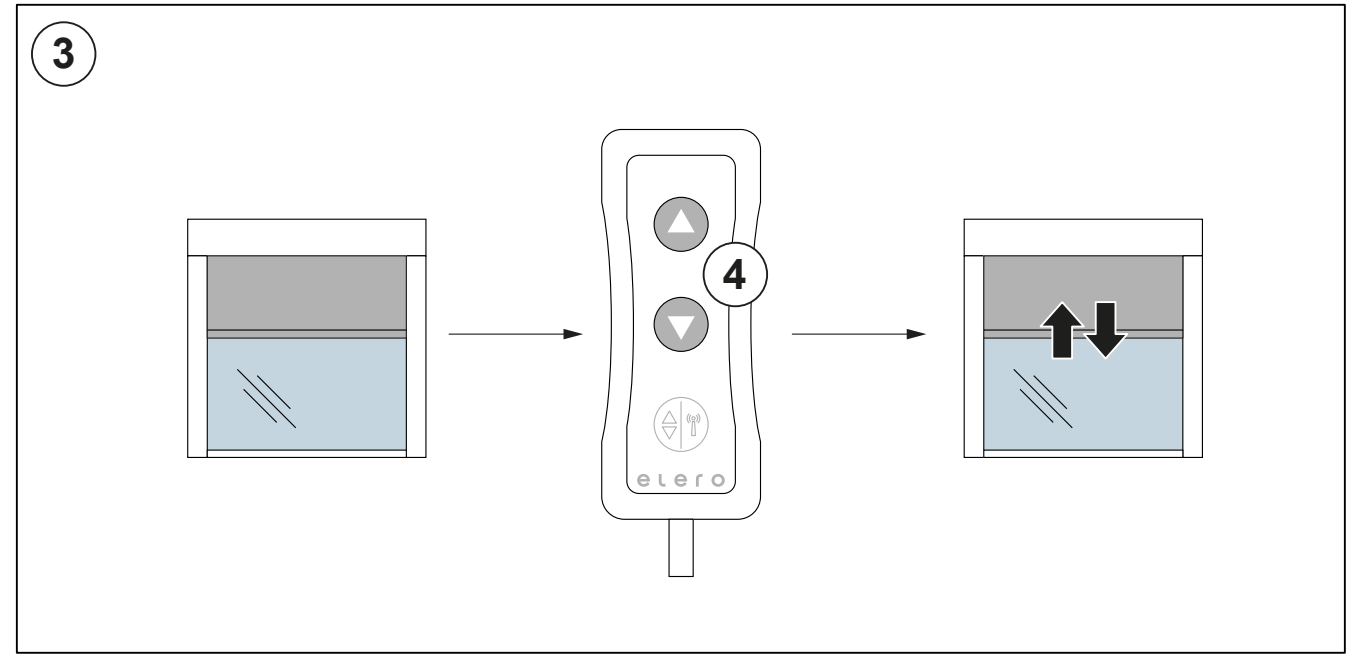
- Sofort (max.1 Sekunde) nach Beginn einer Abfahrt die **AB-Taste** drücken: Die Statusanzeige leuchtet kurz. Der Antrieb stoppt.
Der (erste) Sender ist eingelernt.



Behang in eine mittlere Position fahren.



Um die Endlagen zu verstellen, muss zwingend eine Spannungsunterbrechung erfolgen. Spannungsversorgung nach Netzunterbrechung wiederherstellen.



Die **AUF-Taste** und die **AB-Taste** (Somfykabel: AUF/AB-Taste) gleichzeitig drücken und gedrückt halten, bis der Antrieb mit einer kurzen Auf-/Abbewegung bestätigt.

Das Löschen der Endlagen ist beendet. Die Endlagen können neu eingestellt werden.