

## Markisendach Bella Plaza

### Anleitung – Montage Stützwinkel Schutzdach BP

Ergänzung zu Punkt 2.15 „Montage Schutzdach“ (Seite 32) in der Montage- und Bedienungsanleitung Bella Plaza. Der Punkt 2.13 „Montage Wandanschluss“ (Seite 31) muss nach der Montage der Stützwinkel erfolgen.

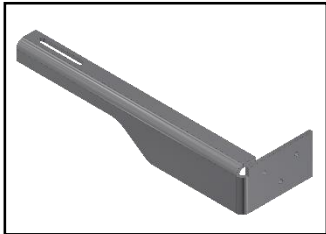


Abbildung 1 – Isometrische Ansicht: Stützwinkel

Seit dem 01.01.2023 sind Stützwinkel für das Schutzdach im Standardlieferungsumfang enthalten (siehe Abbildung 1). Der Stützwinkel für das Schutzdach-Paneel verringert die Durchbiegung des wandseitigen Paneels.

Die Anzahl der Stützwinkel je Feld ist abhängig vom Achsmaß je Feld. Folgender Wertebereich mit entsprechender Anzahl ergibt sich:

Achsmaß	< 3000	3001 – 4000	> 4000
Anzahl	1	2	3

### Montage Stützwinkel an Vierkanrohr

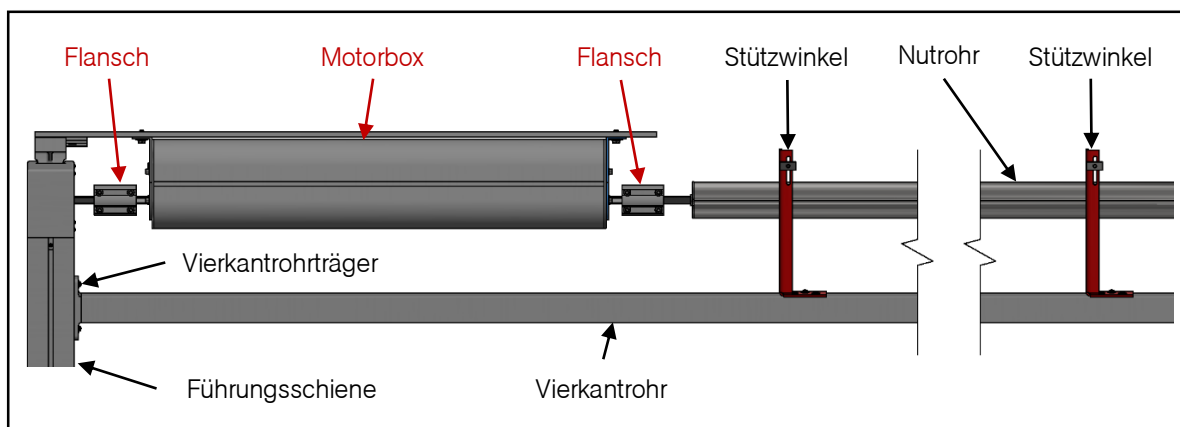


Abbildung 2 – Draufsicht: Übersicht der vorhandenen Komponenten an der Anlage hinten

- » Stützwinkel werden nur an das oberste Vierkanrohr montiert.
- » Stützwinkel müssen über die gesamte Länge des Vierkanrohrs gleichmäßig verteilt werden. Dabei muss folgendes beachtet werden:
  - Es darf kein Stützwinkel über der Motorbox oder über dem Flansch angebracht werden.
  - Die Stützwinkel müssen entlang des Nutrohrs platziert werden.
  - Auflagepunkte des ersten Schutzdachpaneels sind die beiden Führungsschienen und die Stützwinkel.
- » Position des Stützwinkels am Vierkanrohr markieren und mit einem Bohrer  $\varnothing 3,5\text{mm}$  vorbohren.
- » Stützwinkel mit 3x Linsenkopf-Bohrschrauben 4,8x22 und 3x Scheibe 5,3 am Vierkanrohr befestigen (siehe Abbildung 3).

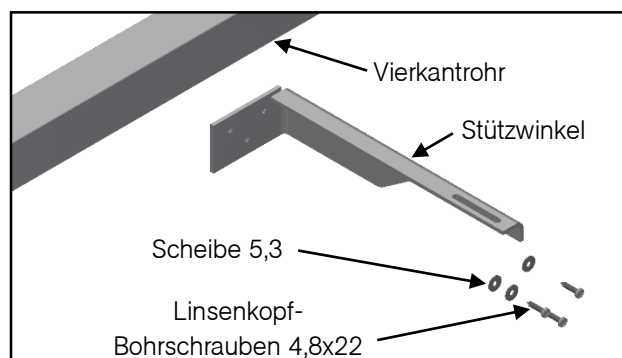


Abbildung 3 – Isometrische Ansicht: Befestigung Stützwinkel an Vierkanrohr

### Verbindung Stützwinkel mit Schutzdachprofil

- » Nutenstein für den Stützwinkel in die erste Nut des Schutzdachpaneels einschieben und auf die ungefähre Position der Stützwinkel schieben (siehe Abbildung 4).
- » Oberste Schutzdachpaneel auf die Führungsschienen und den Stützwinkel legen.
- » Oberste Schutzdachpaneel ausrichten und die Stützwinkel mittels 1x Zylinderschraube M6x12 und 1x Scheibe 6,4 mit dem eingeschobenen Nutenstein von unten im Schutzdachprofil fest verschrauben (Abbildung 4).
  - Dazu bleibt der Platz zwischen Wand und dem fest montierten hinteren Zugbalkenprofil (Abbildung 5)

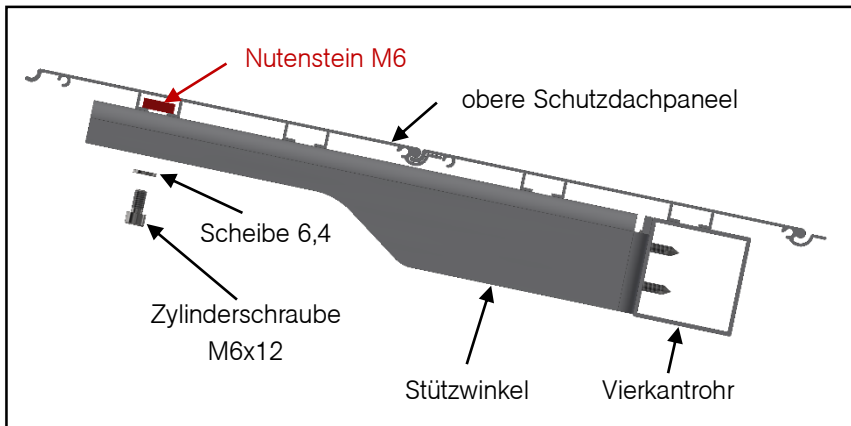


Abbildung 4 – Seitenansicht: Befestigung Schutzdachpaneel an Stützwinkel

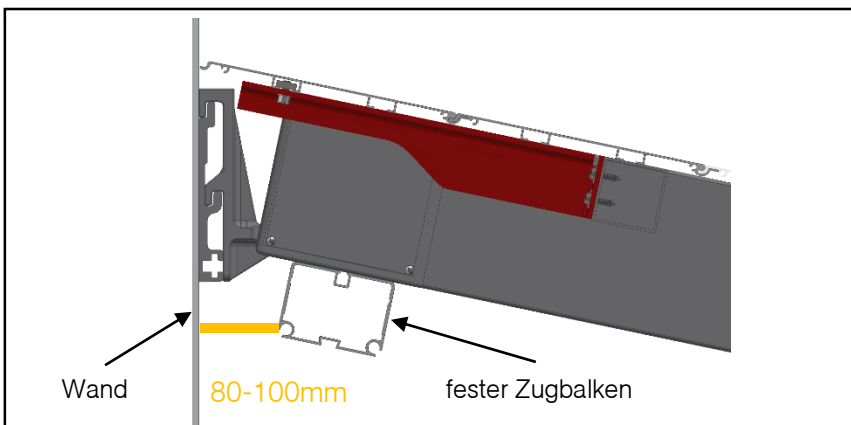


Abbildung 5 – Seitenansicht: Platz um die Verschraubung am Nutenstein anzuziehen