

## Endlageneinstellung der oberen Endlage

- **AUF-Taste** am Sender drücken, bis sich der Motor in AUF-Richtung in Bewegung setzt.
- **STOPP-Taste** am gewünschten Endpunkt drücken.
- Die Position des Behangs bei Bedarf mit der AUF- oder der AB-Taste anpassen.

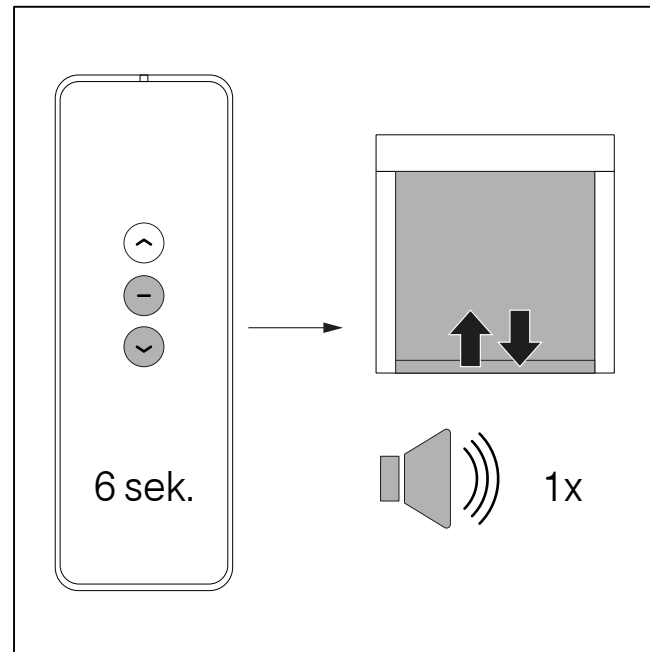
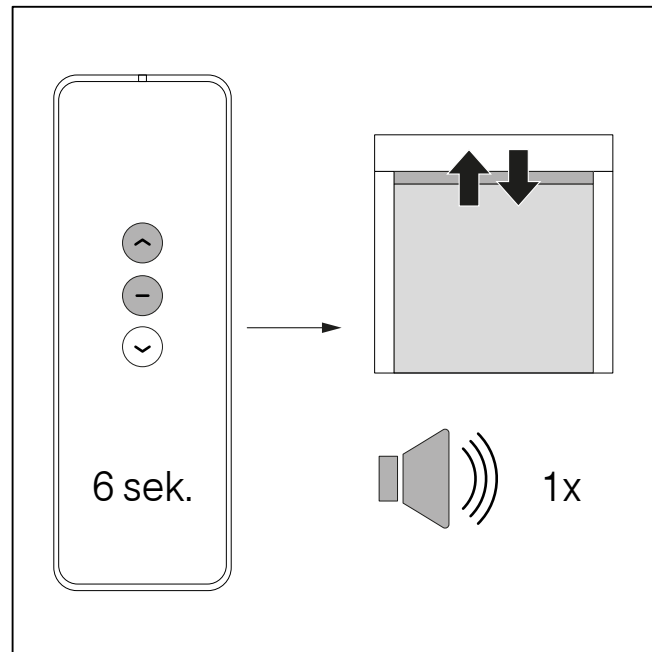
- **AUF- und STOPP Taste** gemeinsam ca. 3 Sekunden drücken: Der Motor bestätigt die neue obere Endlage durch zweimaliges Rucken und einen dreifachen Signalton.

## Endlageneinstellung der unteren Endlage

- **AB-Taste** am Sender drücken, bis sich der Motor in AB-Richtung in Bewegung setzt.
- **STOPP-Taste** am gewünschten Endpunkt drücken. Fallstab sollte min. 1 cm vor dem Ende der Führungsschiene zum stehen kommen.
- Die Position des Behangs bei Bedarf mit der AUF- oder der AB-Taste anpassen.

- **AB- und STOPP Taste** gemeinsam ca. 3 Sekunden drücken: Der Motor bestätigt die neue untere Endlage durch zweimaliges Rucken und einen dreifachen Signalton.

Die Endlageneinstellung ist abgeschlossen.



## Löschen der alten oberen Endlage

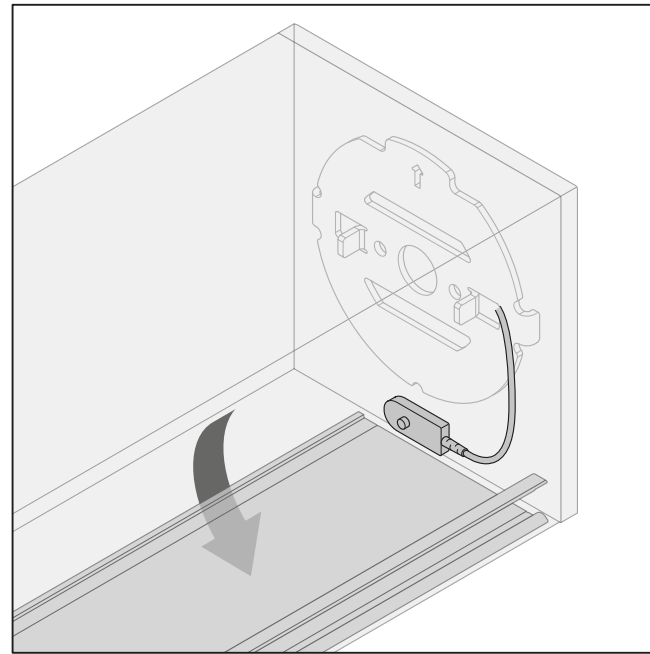
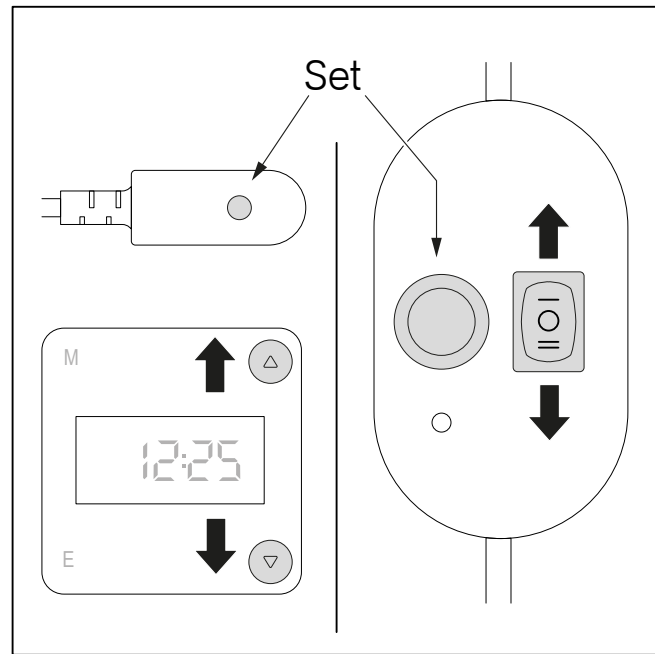
- Die **AUF- und STOPP-Taste** gemeinsam für ca. 6 Sekunden drücken.
- Der Motor bestätigt das Löschen der Endlagen durch einmaliges Ruckern und einen langen Signalton.

## Löschen der alten unteren Endlage

- Die **AB- und STOPP-Taste** gemeinsam für ca. 6 Sekunden drücken.
- Der Motor bestätigt das Löschen der Endlagen durch einmaliges Ruckern und einen langen Signalton.

Das Löschen der oberen Endlage ist beendet. Die Endlage kann neu eingestellt werden.

Das Löschen der unteren Endlage ist beendet. Die Endlage kann neu eingestellt werden.



### Einstellung 2. Rettungsweg

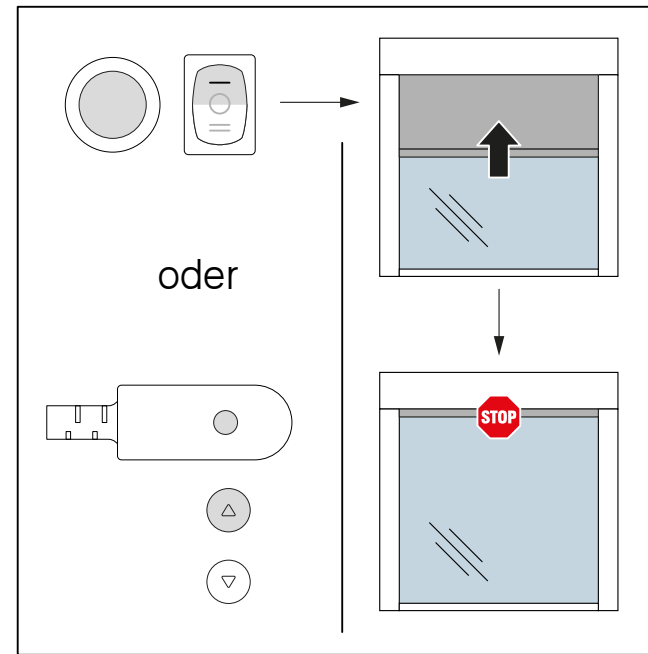
Die Endlageneinstellung erfolgt nach der Verkabelung mit dem **Schalter** über die **SET-Taste** am Motor oder über das optionale **Einstellkabel** (TN 43002115).

Beim zusätzlichen drücken der **SET-Taste** stoppt der Antrieb kurz und fährt dann weiter.

Zum Erreichen der SET-Taste am Motor, muss das Blendprofil auf der Unterseite der Senkrechtmarkise abgenommen werden.

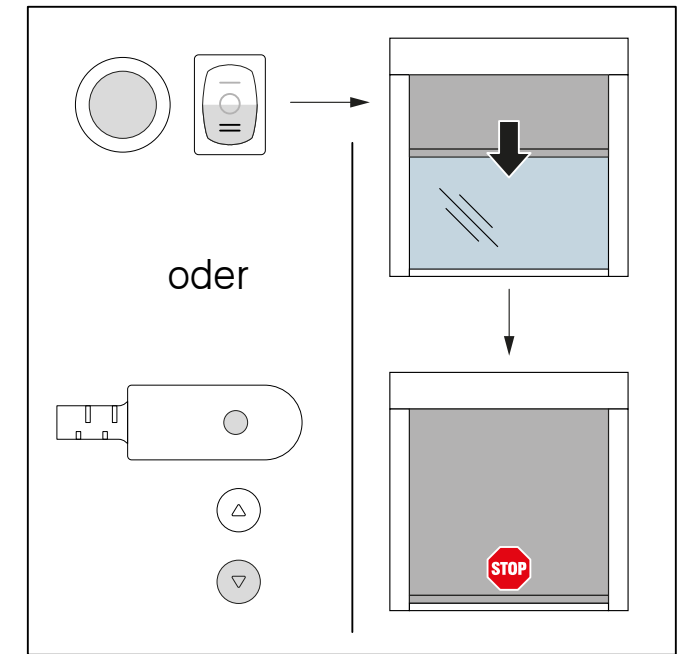
#### Achtung:

Wir empfehlen, die **SET-Taste** zunächst ca. 10 cm vor Erreichen des festen oberen/unteren Anschlags loszulassen. So können Sie sich durch erneutes Drücken der **SET-Taste** vorsichtig der gewünschten Endlage annähern.



### Endlageneinstellung des oberen Endpunktes

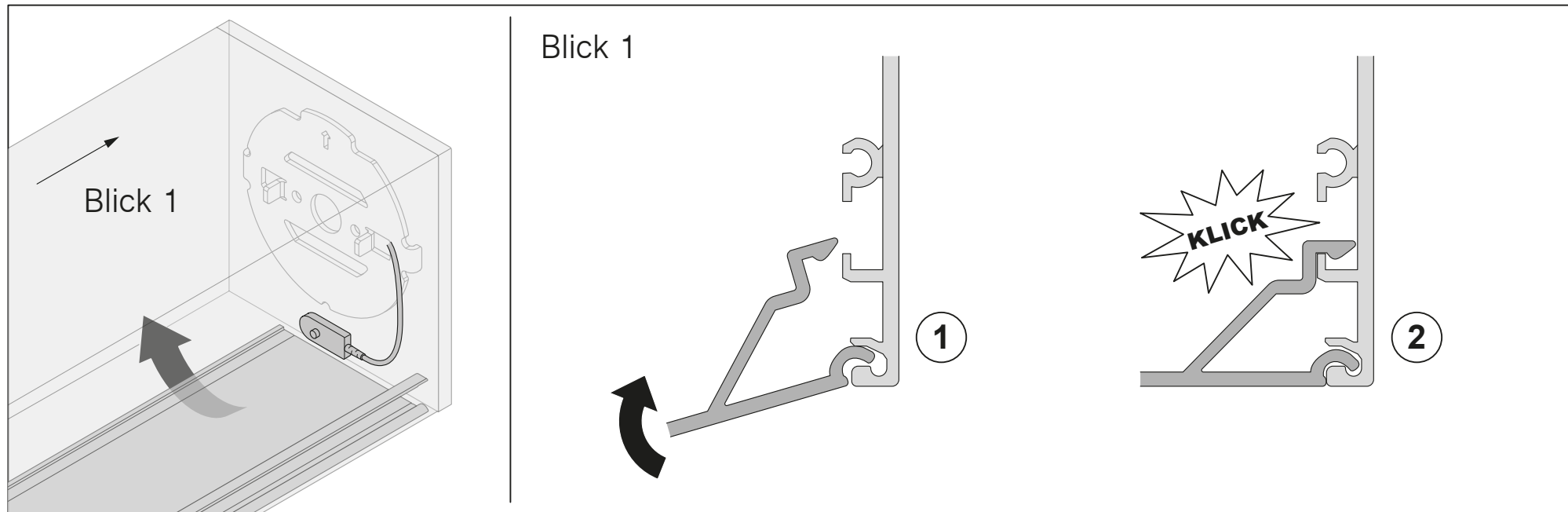
- **AUF-Taste** drücken, bis der Motor sich in Richtung AUF bewegt.
- Zusätzlich die **SET-Taste** drücken.
- Am gewünschten Endpunkt die **SET-Taste** zum Speichern lösen
- Durch erneutes Drücken der **SET-Taste** bei eingeschaltetem AUF-Fahrbehl, kann die Endlage stets neu überschrieben werden.
- Sobald der Antrieb die gewünschte obere Endlage gespeichert hat, den AUF-Fahrbehl abschalten.



### Endlageneinstellung des unteren Endpunktes

- **AB-Taste** drücken, bis der Motor sich in Richtung AB bewegt.
- Zusätzlich die **SET-Taste** drücken.
- Am gewünschten Endpunkt die **SET-Taste** zum Speichern lösen.
- Durch erneutes Drücken der **SET-Taste** bei eingeschaltetem AB-Fahrbehl, kann die Endlage stets neu überschrieben werden.
- Sobald der Antrieb die gewünschte obere Endlage gespeichert hat, den AB-Fahrbehl abschalten.

## Einstellen 2. Rettungsweg – Kaiser Nienhaus



Nach Beenden des Einstellvorgangs  
das Blendprofil wieder einclippen.