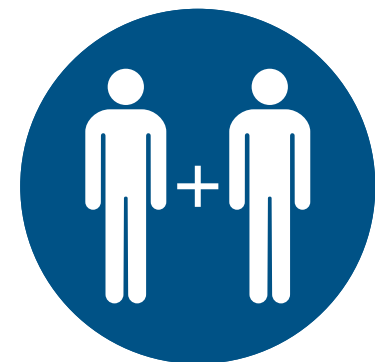


Montageanleitung

Lamellensystem WendoFlex



**Die Montage ist ausschließlich
durch qualifiziertes Fachpersonal auszuführen!**



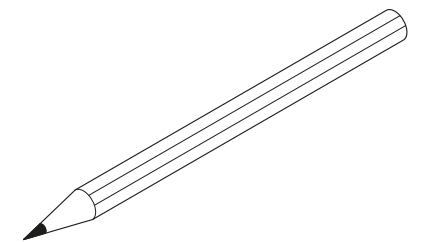
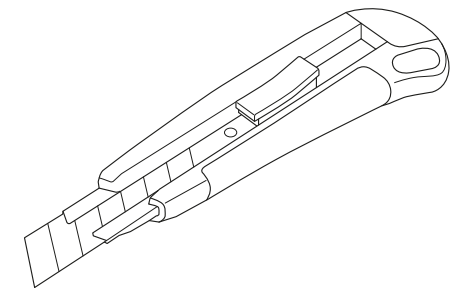
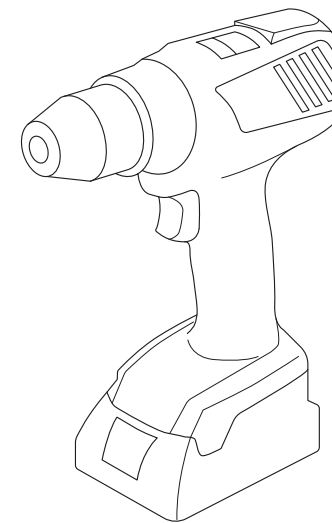
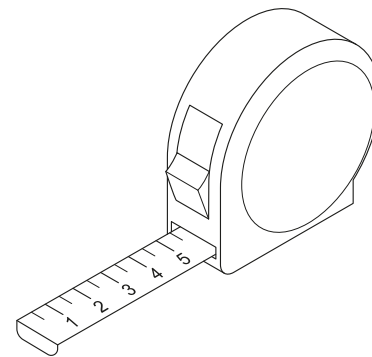
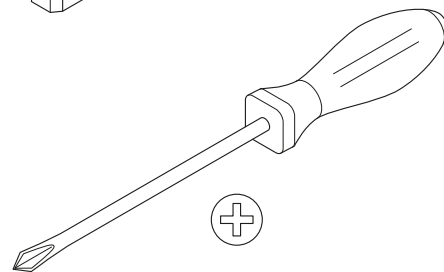
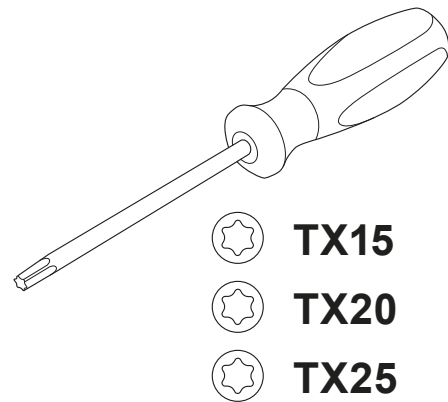
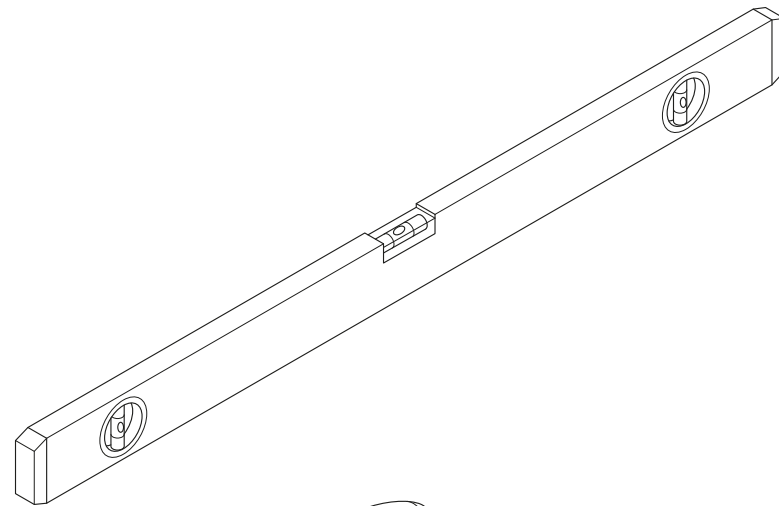
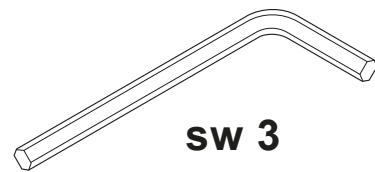
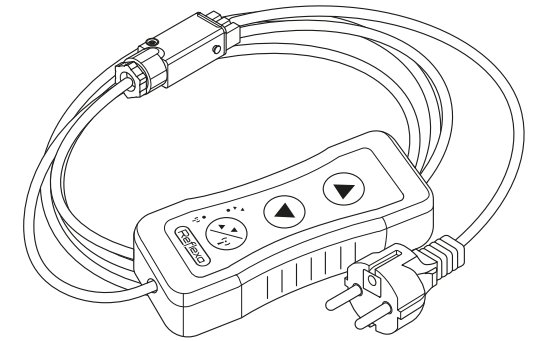
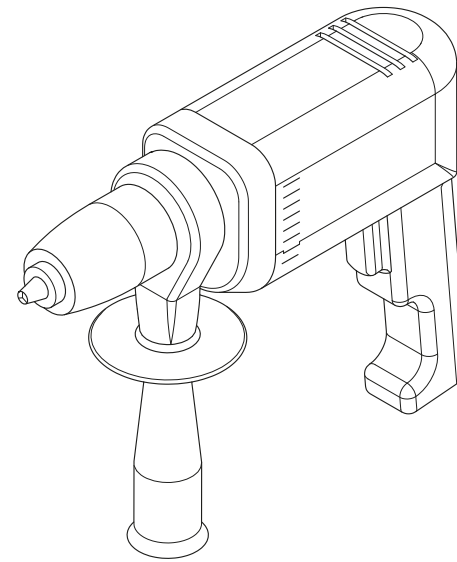
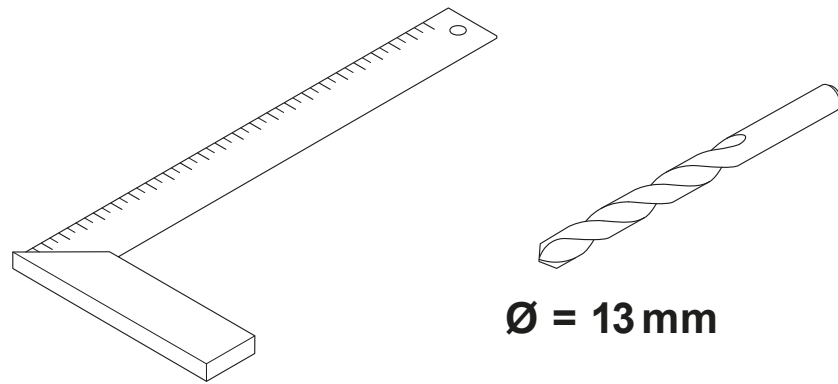
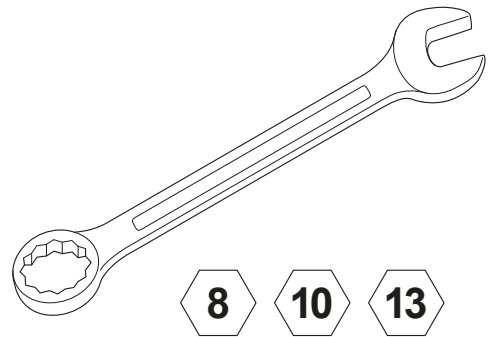


Montage vorbereiten

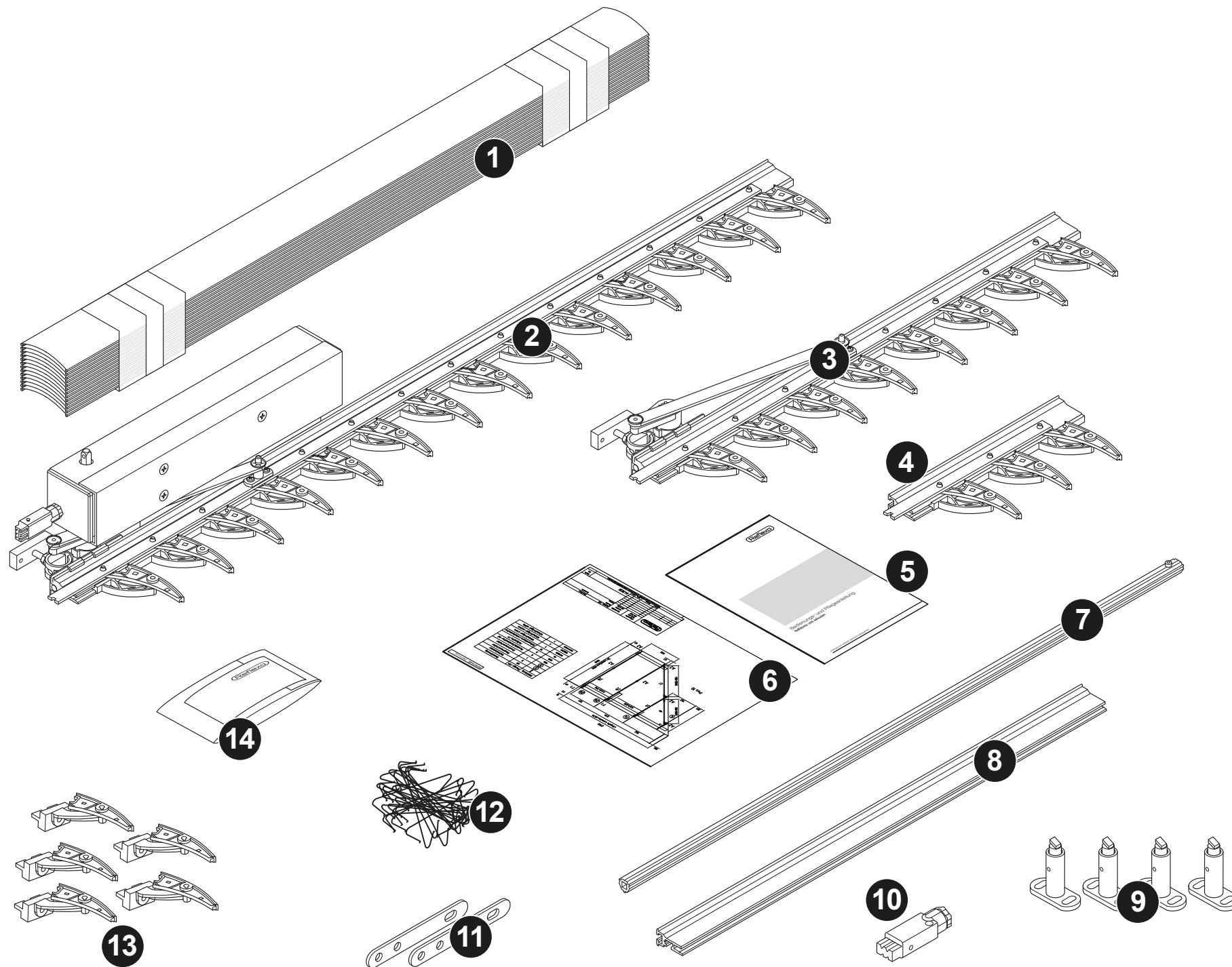


**Bei der Montage ist darauf zu achten, dass die
Auswahl des Befestigungsmaterials
in Abstimmung mit dem
jeweiligen Montageuntergrund erfolgt.**

Benötigte Werkzeuge



Lieferumfang



Nr.	Bezeichnung	
1	Lamellen	
2	Hauptaussteller*	
3	Hauptaussteller	
4	Zusatzaussteller	optional
5	Bedienungs- und Pflegeanleitung	
6	Montagezeichnung	
7	Wendewelle	
8	Diagonalaussteller	optional
9	Abstandshalter	
10	Hirschmann-Kupplung STAK3	optional
11	Winkelträger	optional
12	Halteklammern	
13	Schwenkbare Lamellenhalter, zweiteilig	optional
14	Befestigungsmaterial	

* Motor- oder Handradantrieb

Montagezeichnung verwenden (beispielhafte Darstellung)

MONTAGE-Zeichnung

The drawing shows a perspective view of a lamella system assembly. Key dimensions include a total length of 2700 and a longest lamella length of 2579. Callouts include (14), (26), (26), F1, A2, WW1=810, WW2=790, DA01=908, DA02=1154, and Pos.10. A vertical dimension of 1860 is labeled '26 Lamellen=1830'. Other dimensions include 106, 952, 879, 707, 15, 40, 15, 14, 8, 26, 26, 251, 702, 11, 67, 835, and 15.

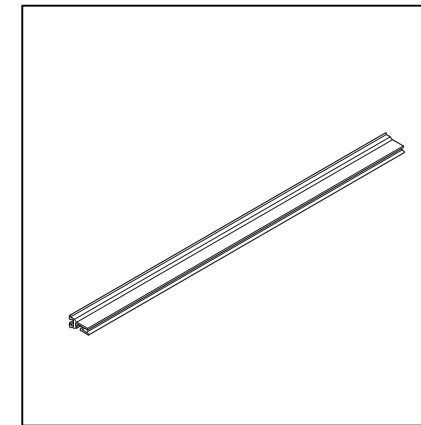
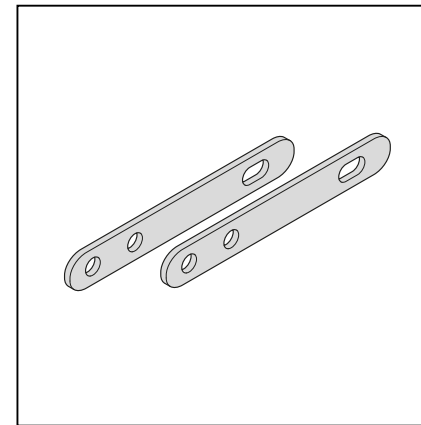
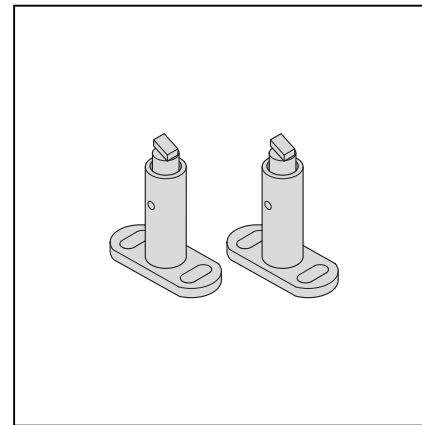
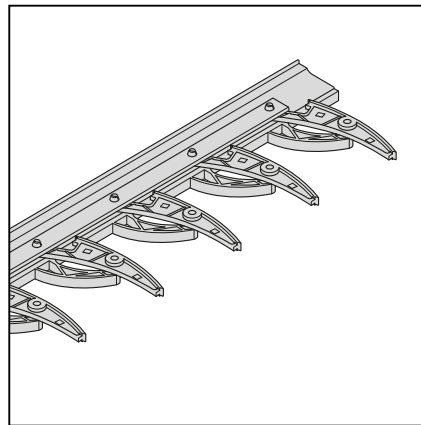
Abbildung	Menge/St.	Bezeichnung
	89	Halteklammer
⊗	3	Hauptaussteller
⊗	1	Zusatzaussteller
⊙	6	Abstandshalter
+	3	Fußplatte F1
⊗	19	schwenkbare Lamellenhalter
+	1	Winkelträger links
+	1	Winkelträger rechts
+	1	Winkelträger mitte

Legende Maßangaben:
Bestellmaße Reflexa
(Erfassungsmaß)
Kundenangaben

	Allgemein- toleranz DIN 7168	Werkstück- -kanten DIN 6784	Maßstab: 1:15	Oberfläche:
			Gewicht:	Werkstoff:
			Umfang:	
WendoFlex				Blatt: 1/4
Schutzvermerk nach DIN ISO 16016 (C) Firma REFLEXA WERKE ALBRECHT GMBH beachten				

2

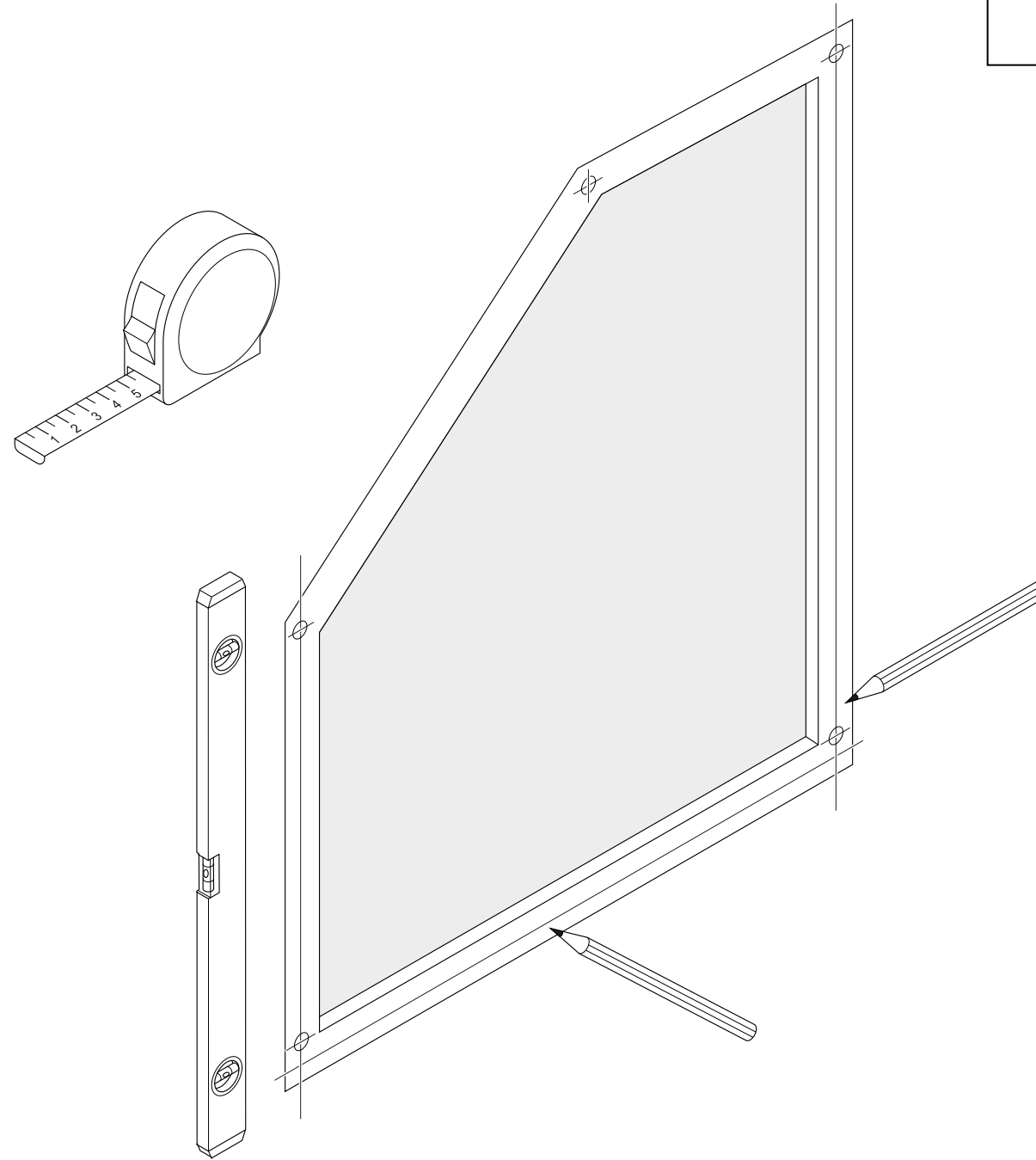
Haupt- und Zusatzaussteller montieren



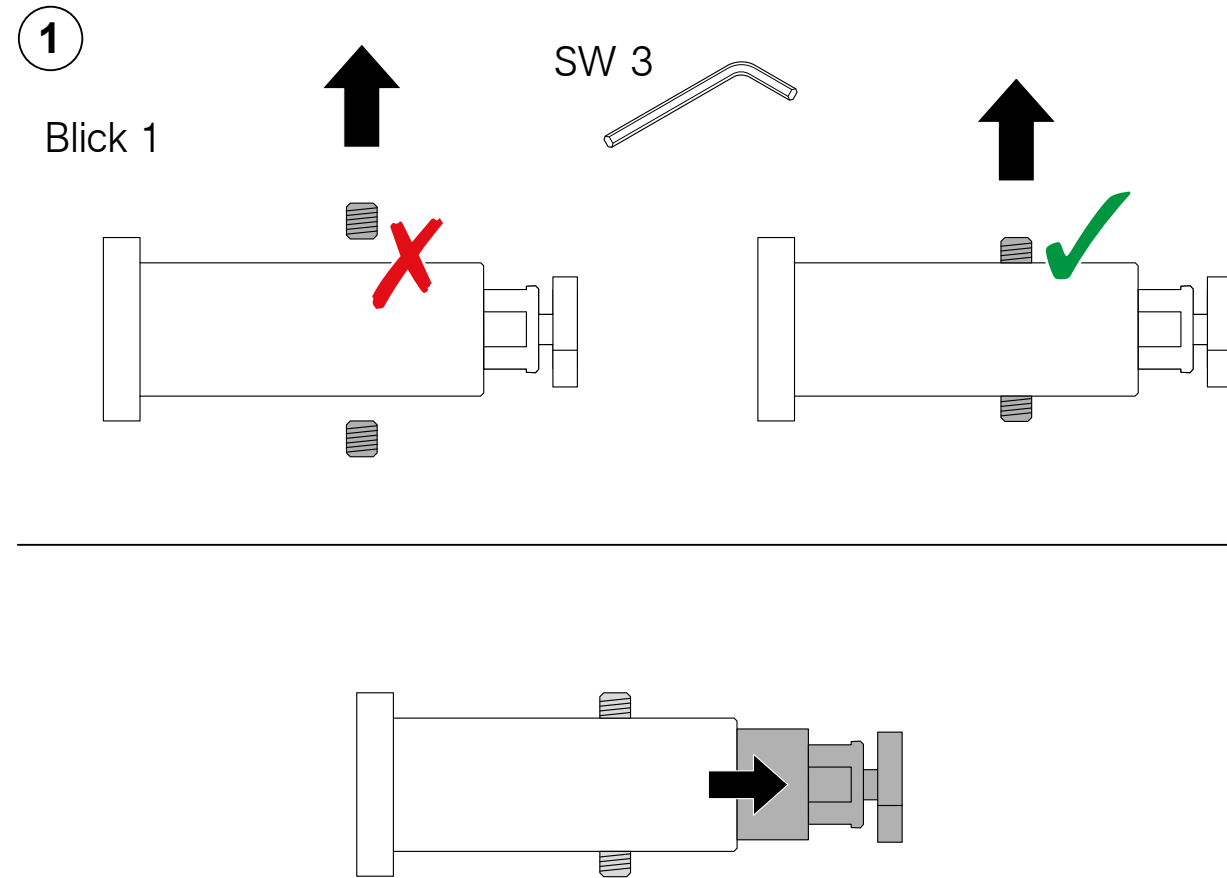
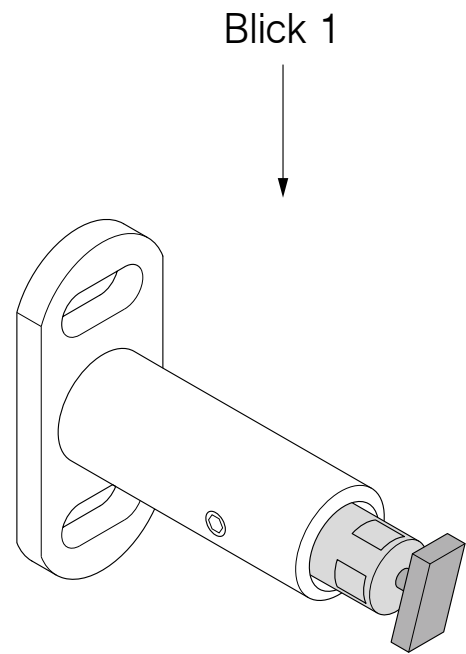
Abstandshalter und Aussteller anzeichnen



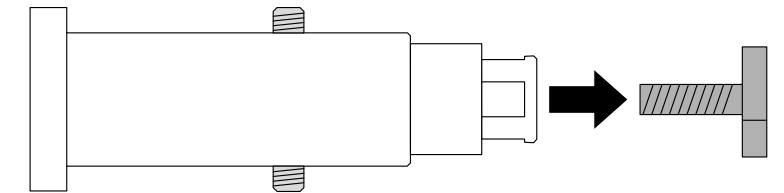
Alle Befestigungsmaße für Abstandshalter und Aussteller sind der mitgelieferten Montagezeichnung zu entnehmen.



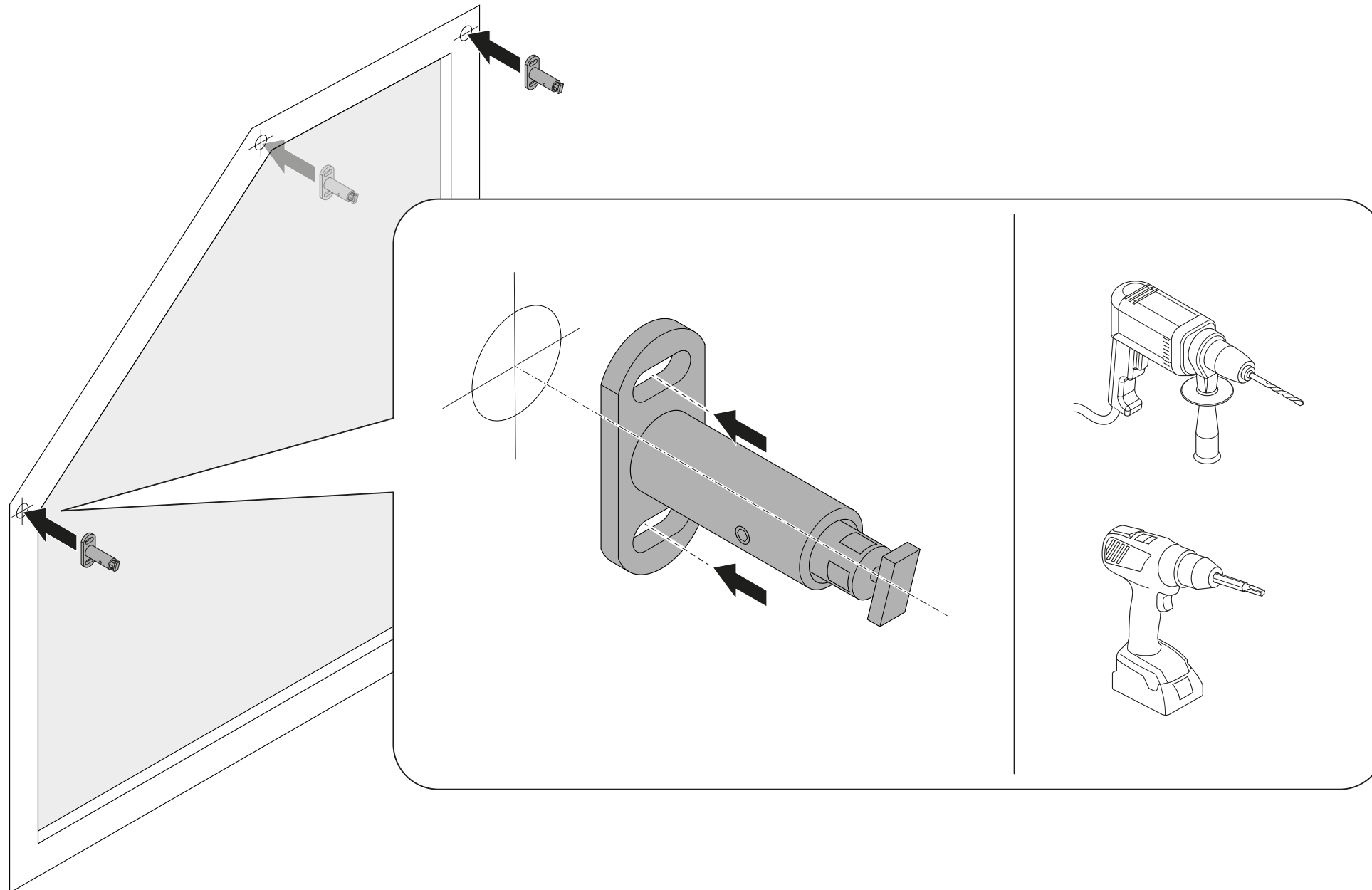
Abstandshalter vorbereiten



② optional bei enger Laibung



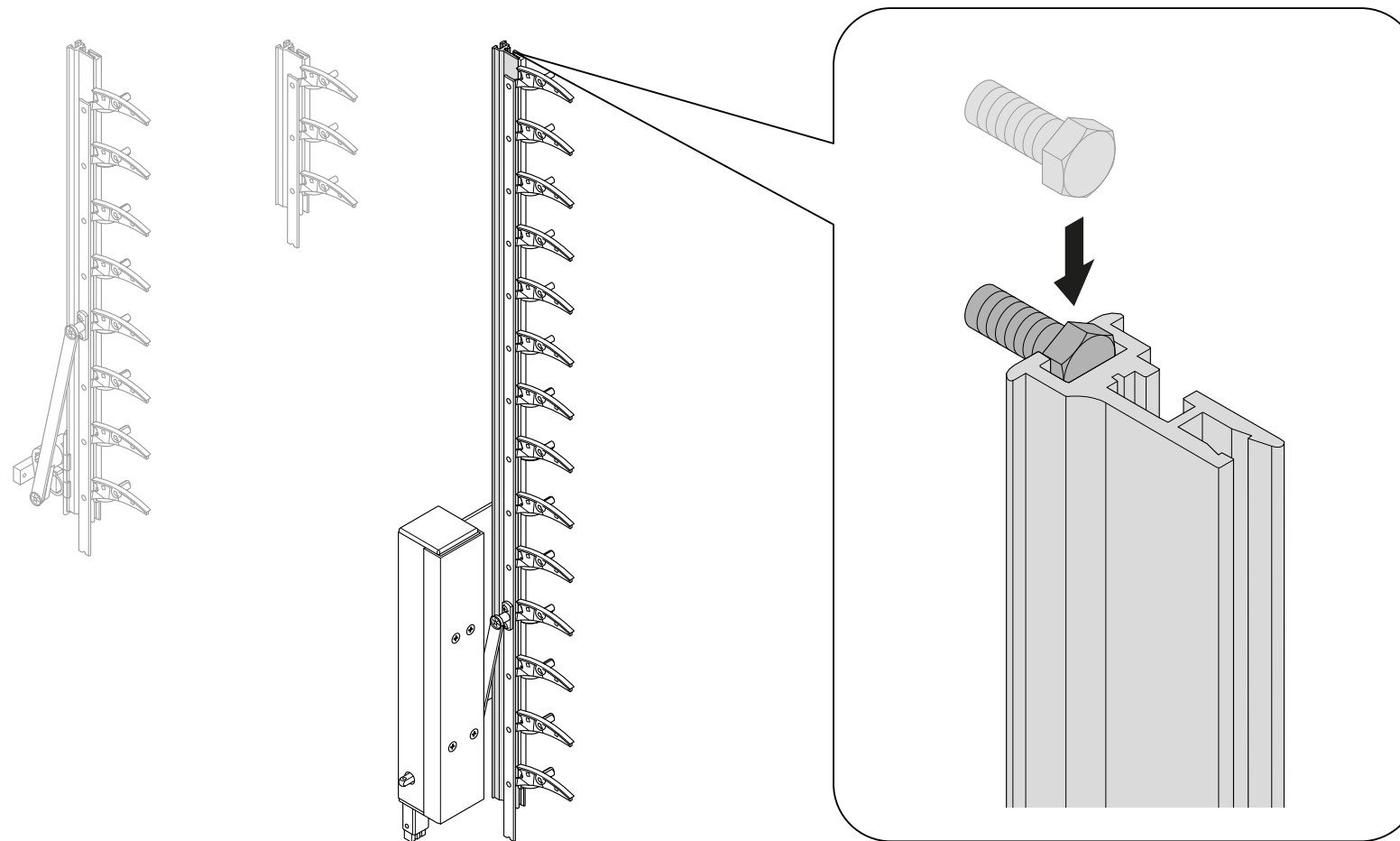
Abstandshalter montieren



Vorbereitender Arbeitsschritt – Schrauben für Winkelträger einfädeln



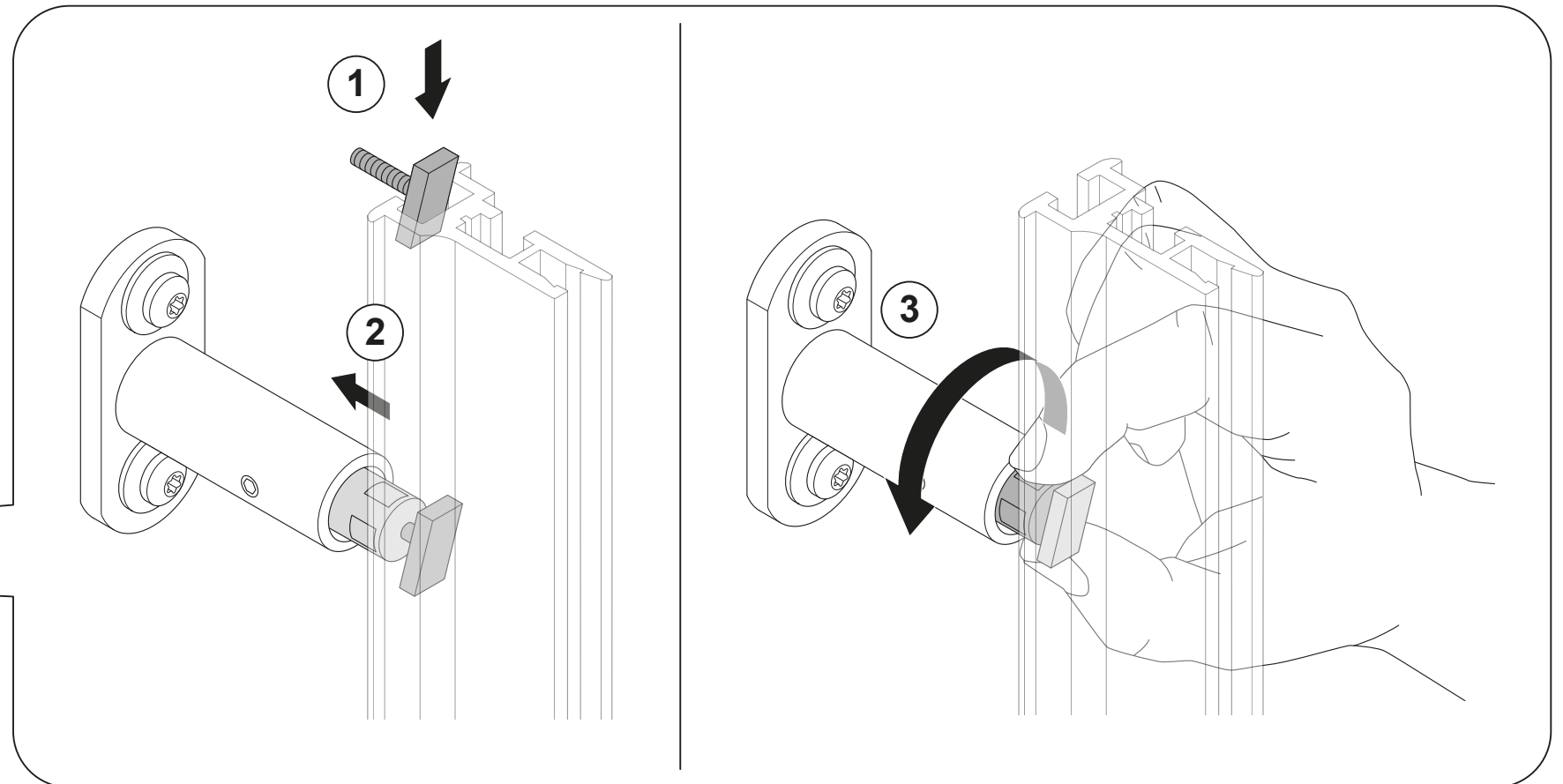
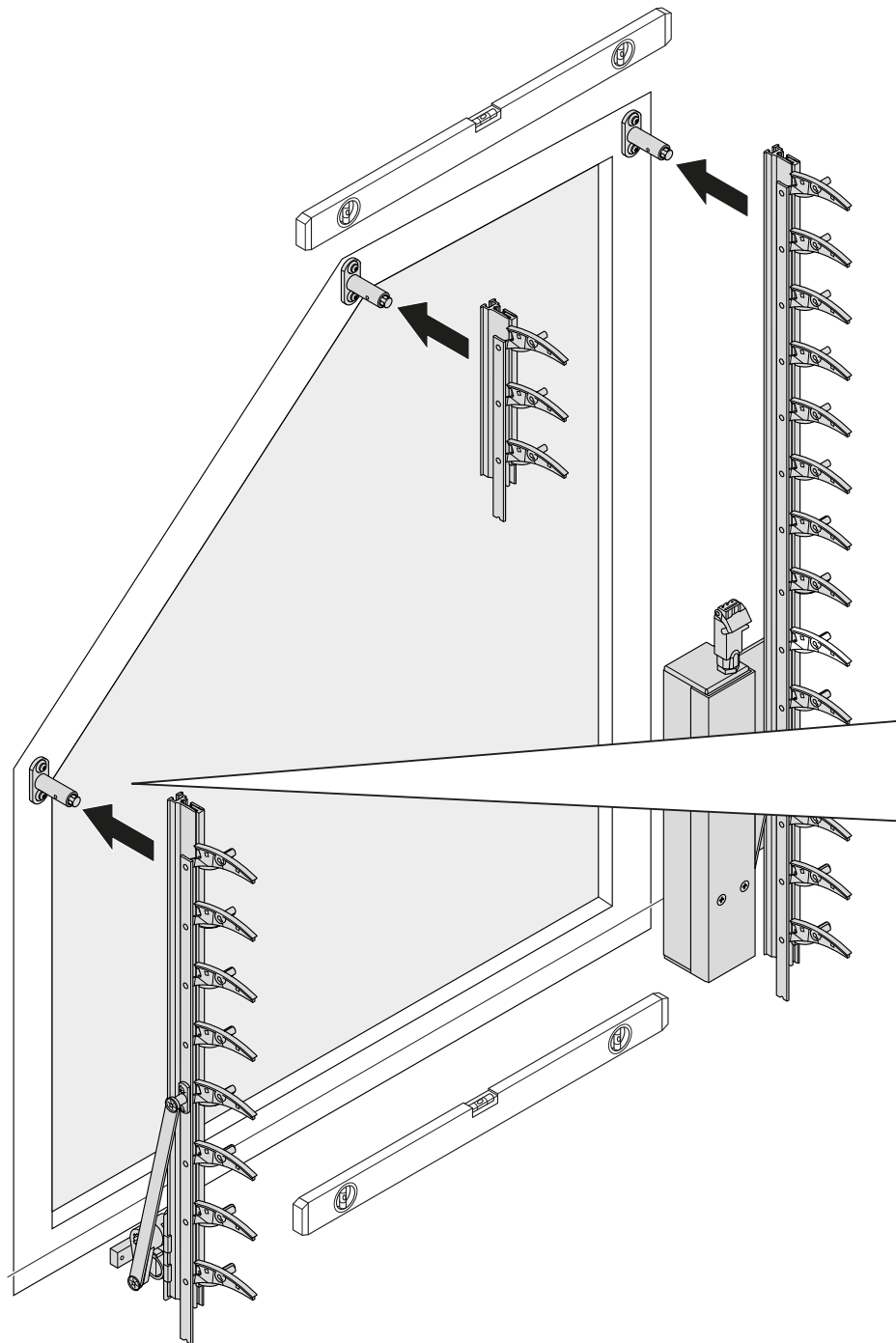
An welchen Ausstellern
später Winkelträger
angebracht werden, ist
der Montagezeichnung
zu entnehmen.



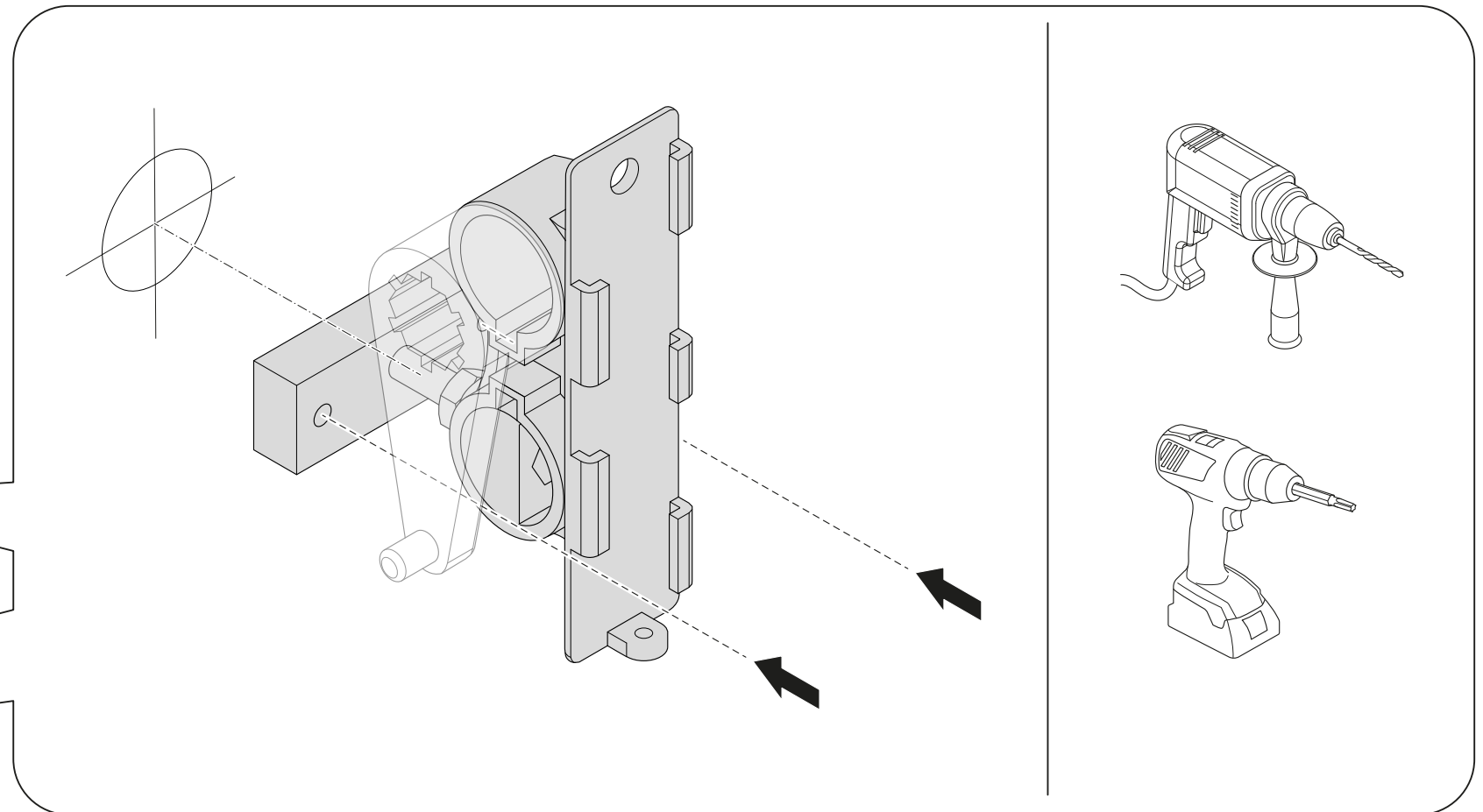
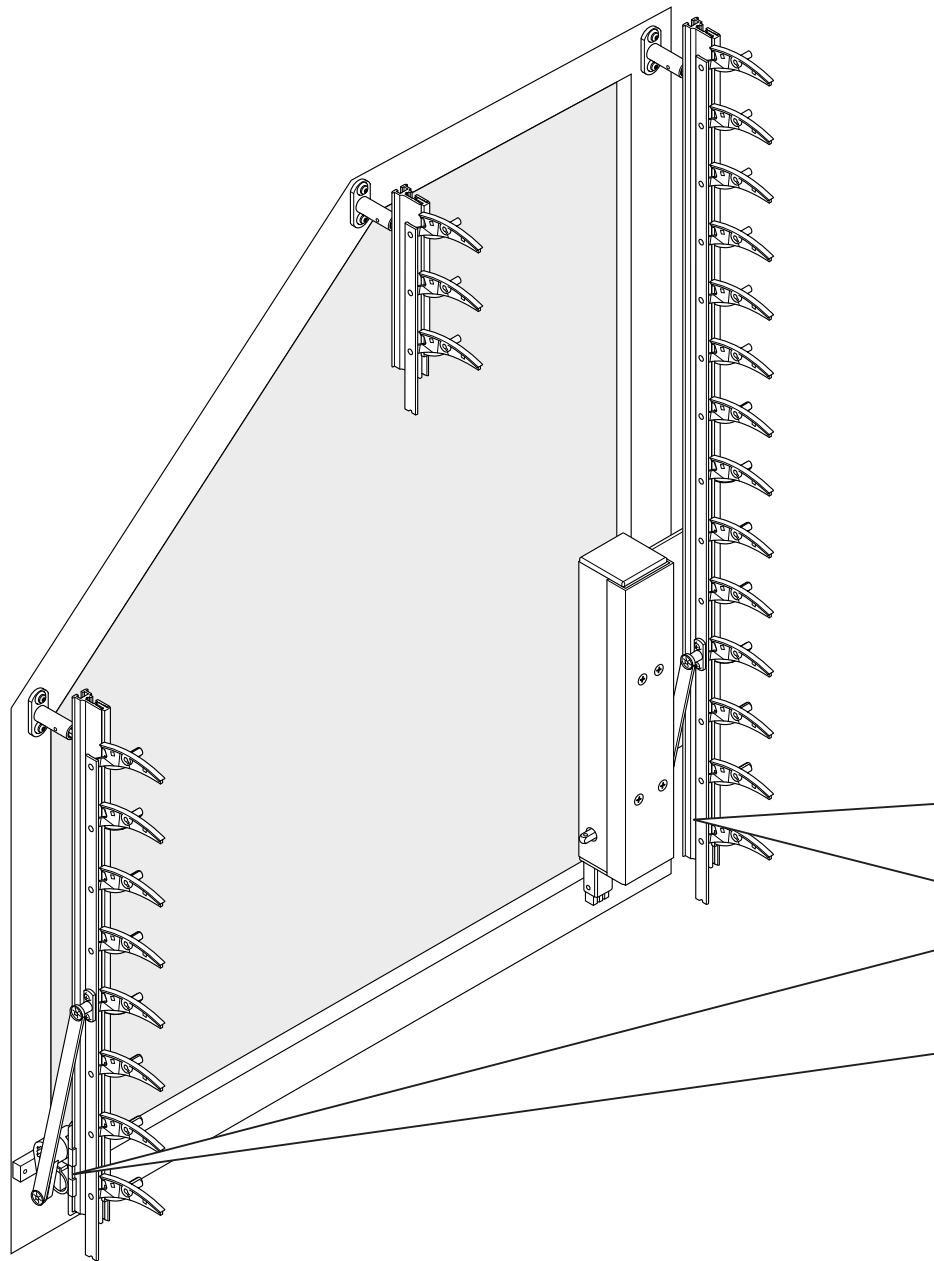
Aussteller an Abstandshalter befestigen



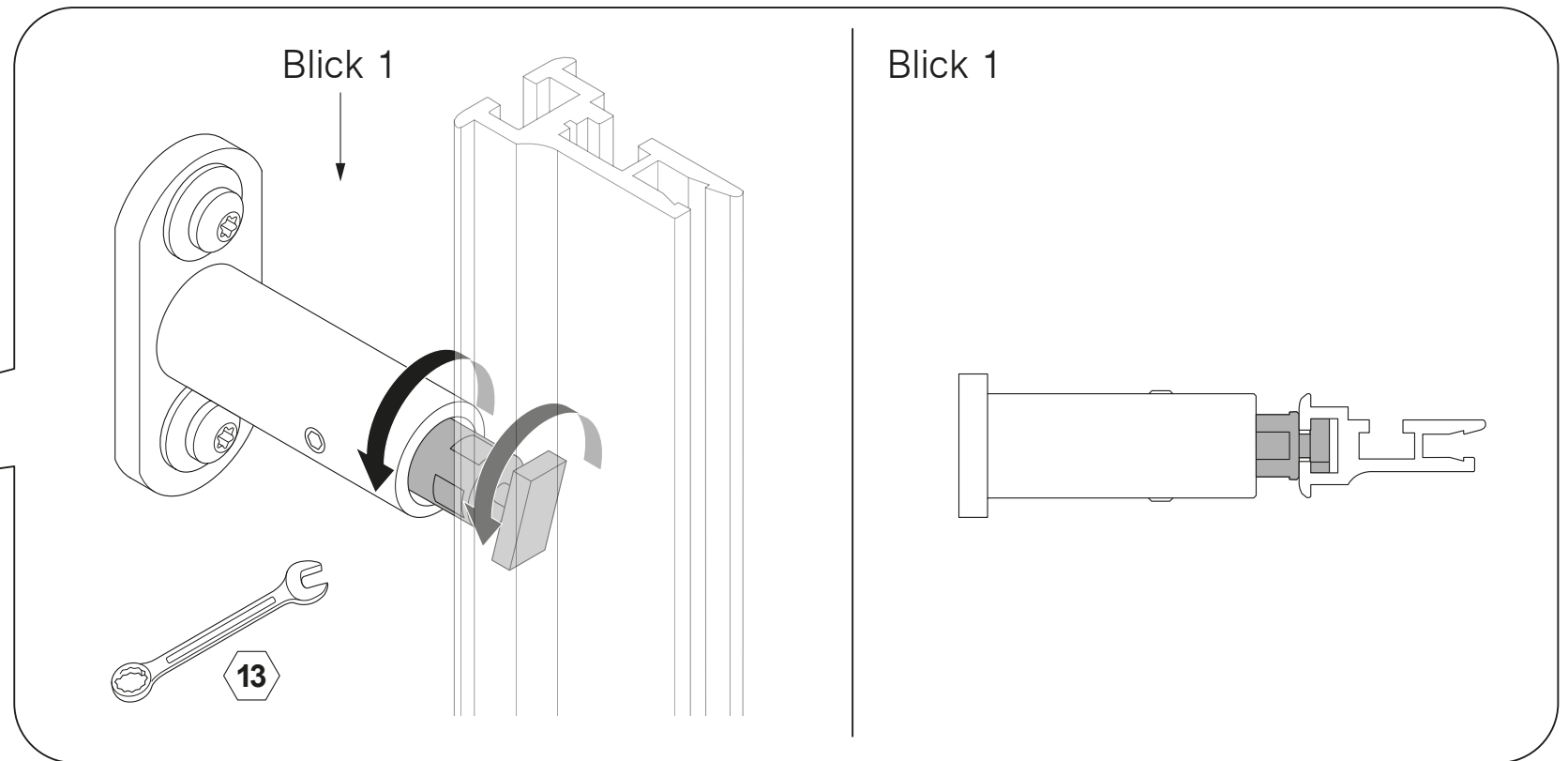
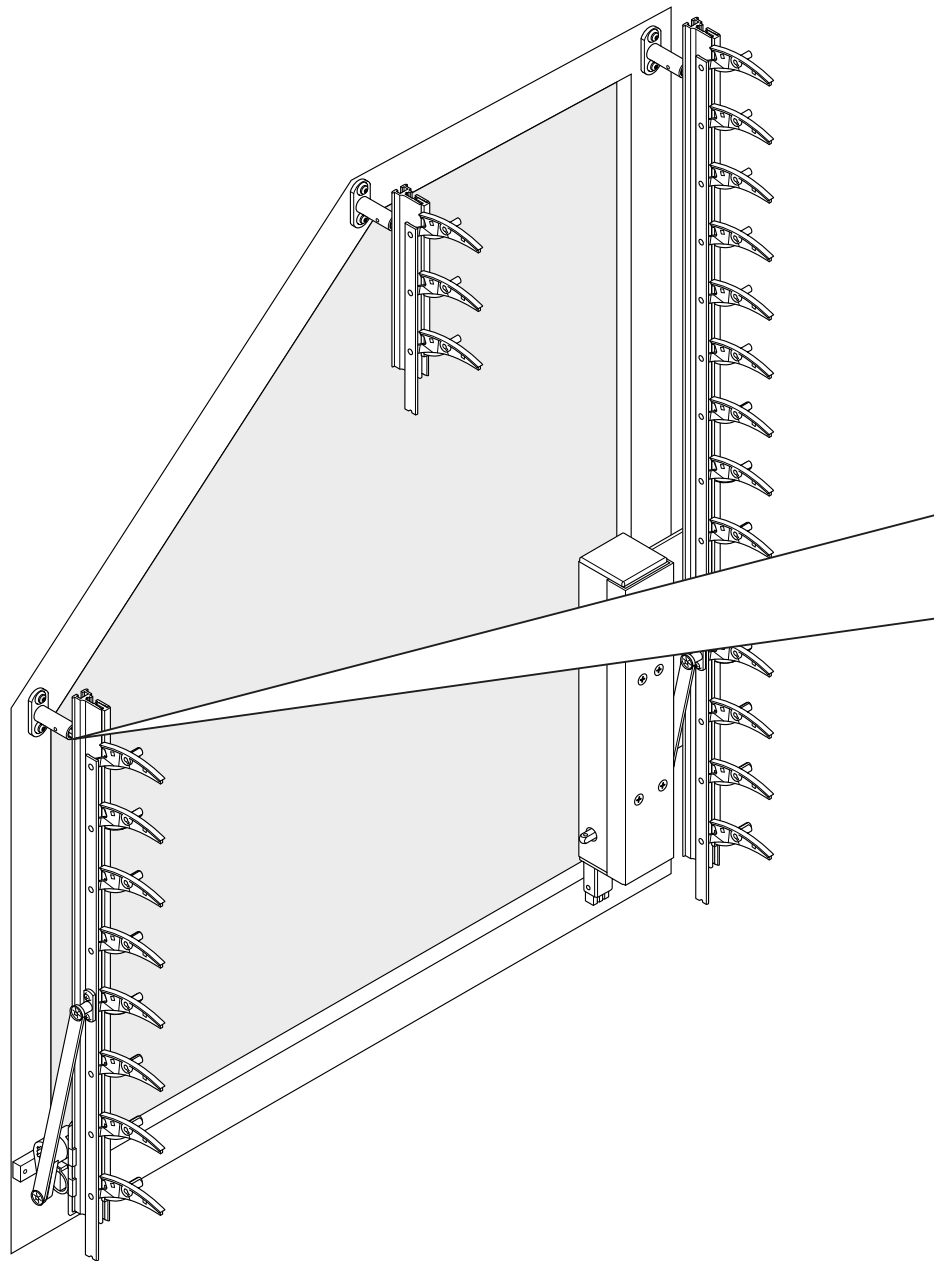
Unterkante siehe Maßzeichnung



Aussteller festschrauben



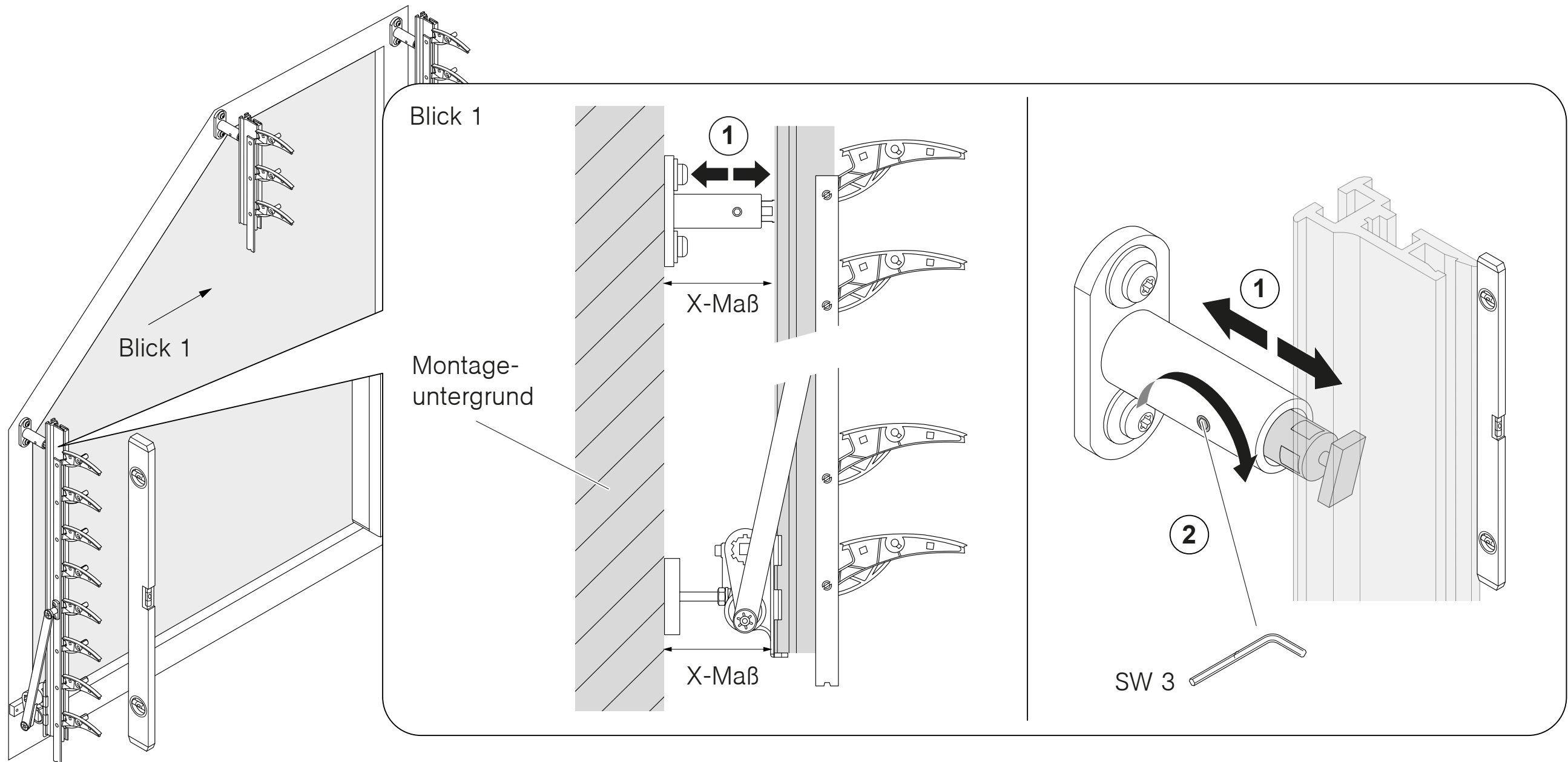
Abstandshalter festziehen



Aussteller vertikal ausrichten



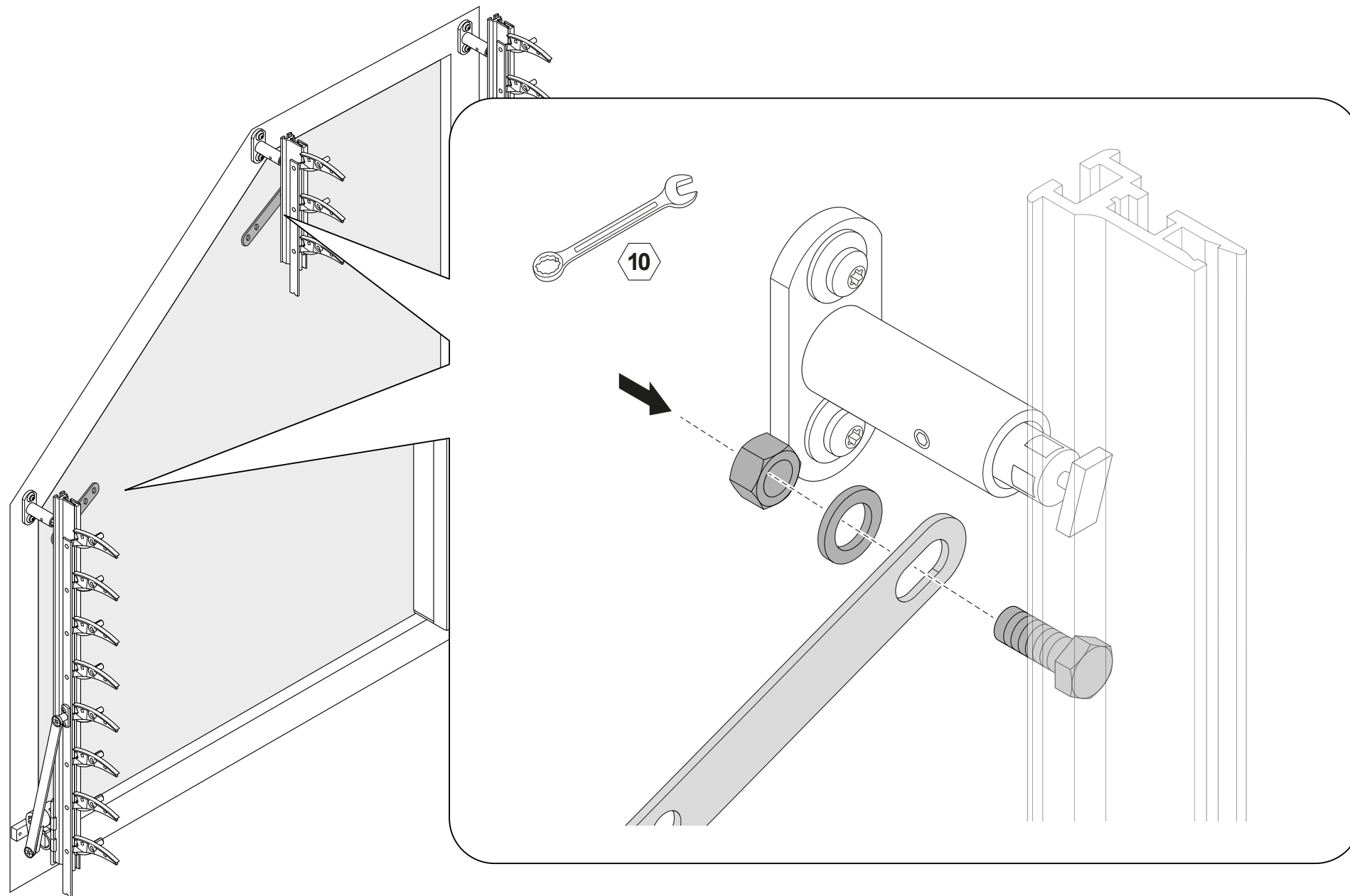
Das „X-Maß“ ist durch die untere Befestigung werkseitig voreingestellt.



Winkelträger an Ausstellern befestigen



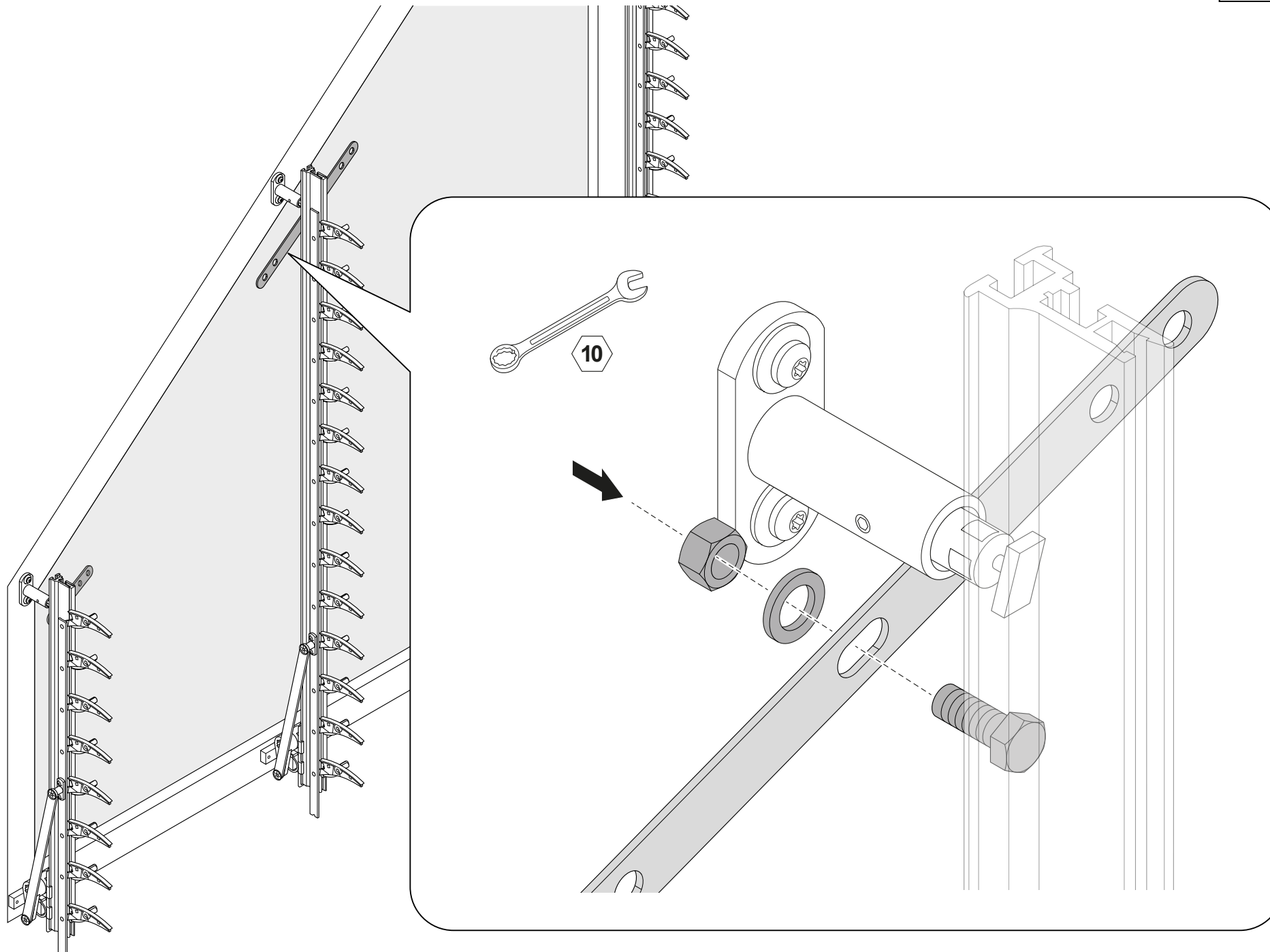
Siehe auch Seite 12



Optional: Winkelträger an mittleren Ausstellern befestigen



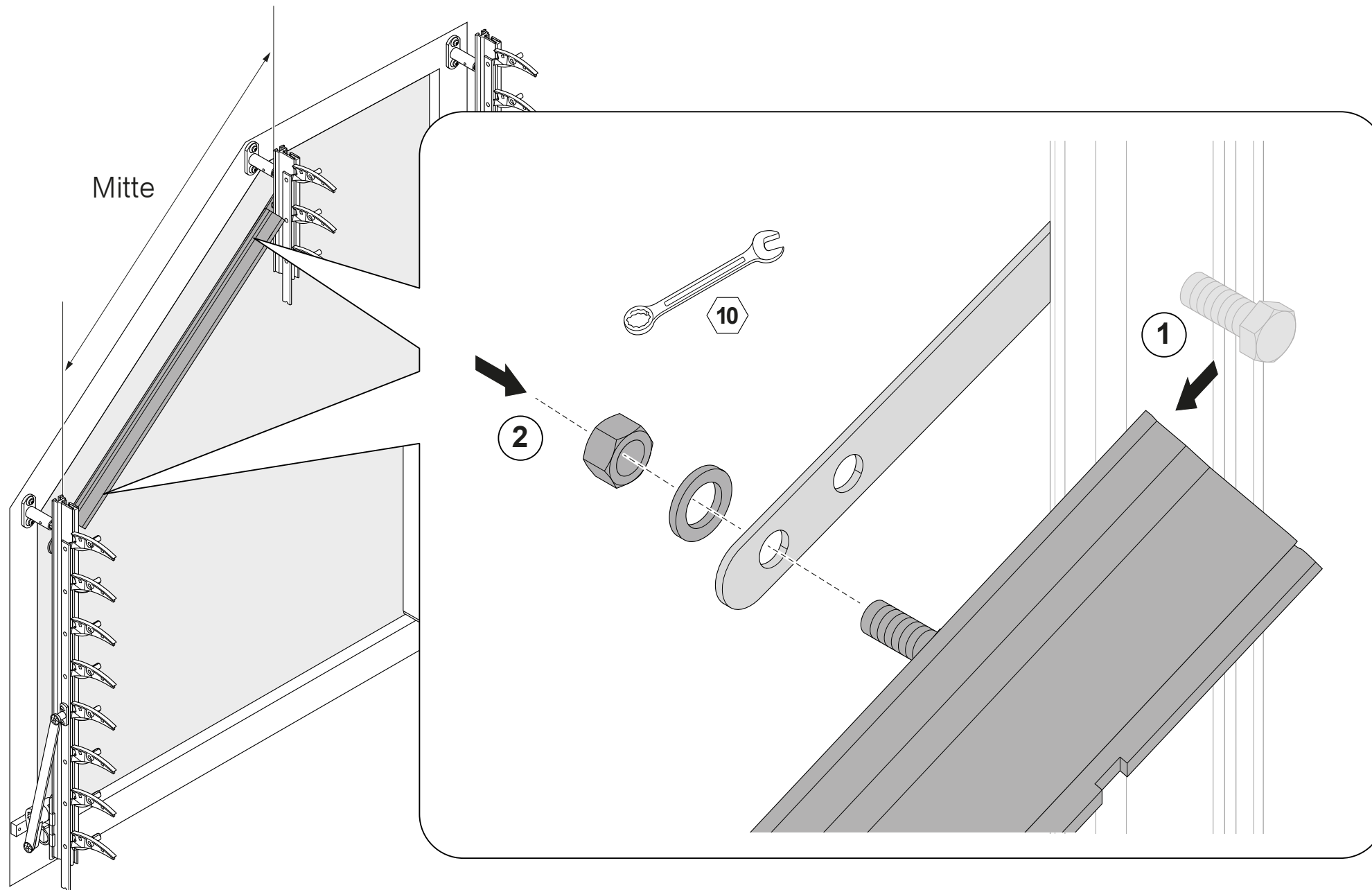
Siehe auch Seite 12



Winkelträger an Diagonalaussteller befestigen

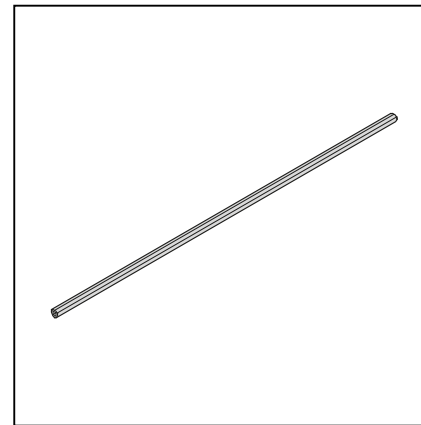


Position Diagonalaussteller
siehe Montagezeichnung

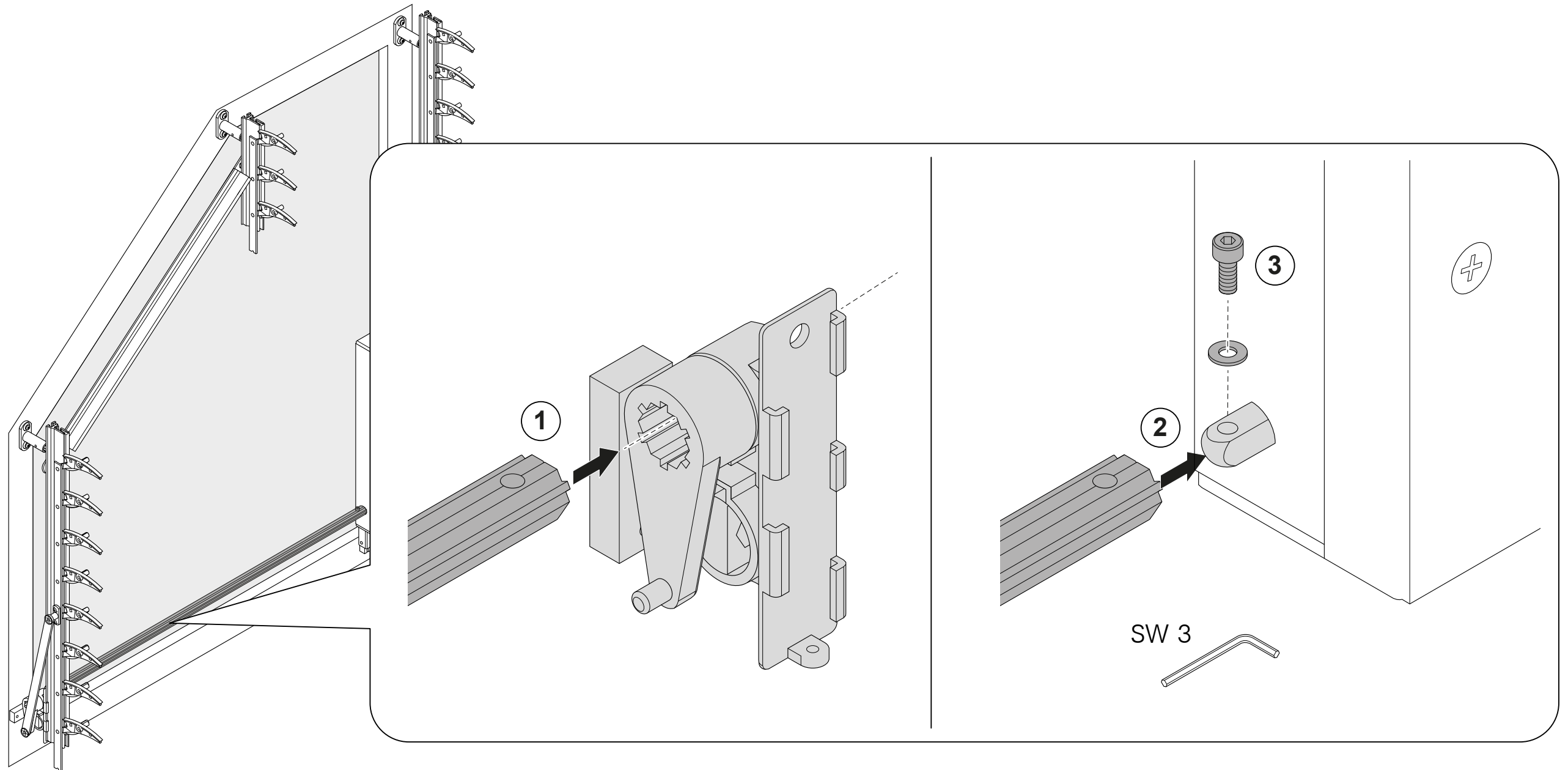


3

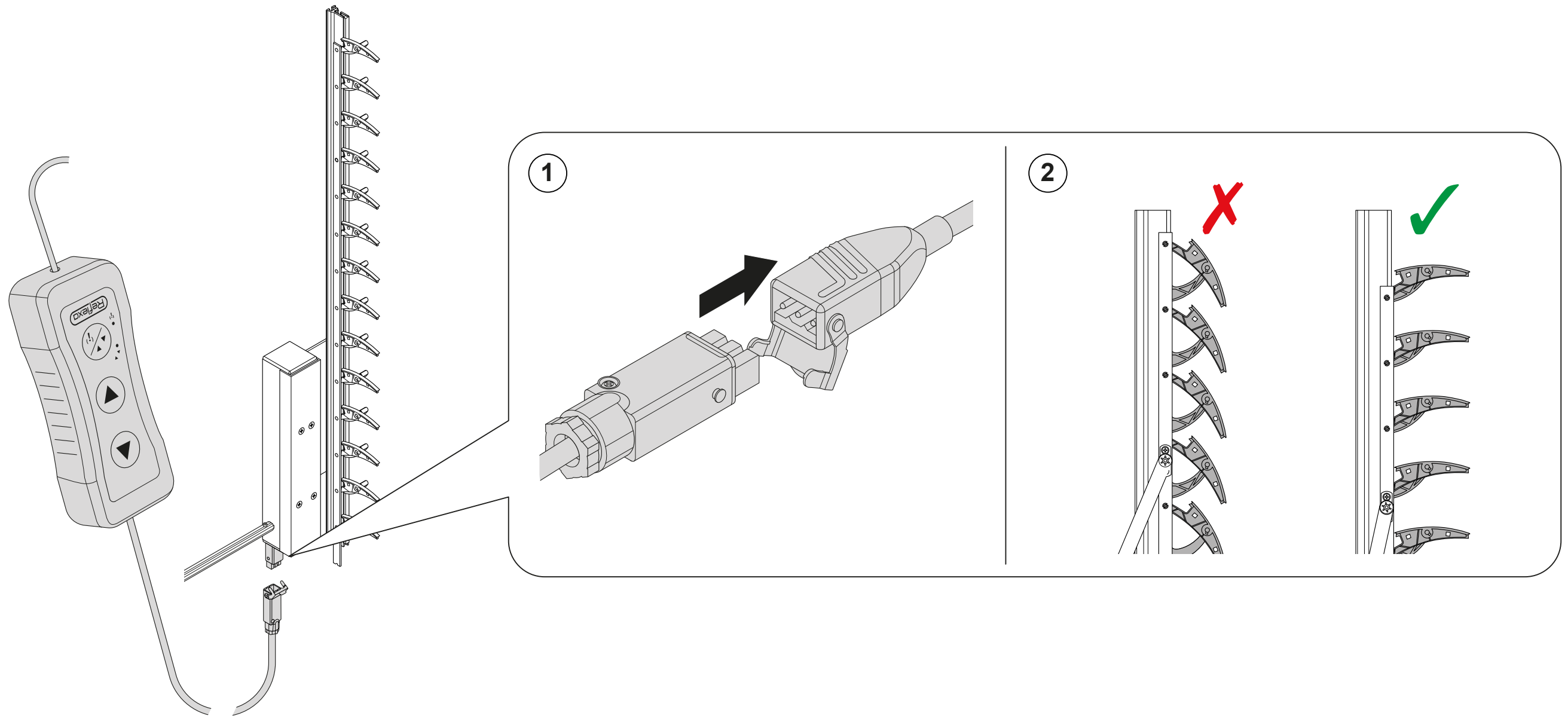
Wendewelle montieren



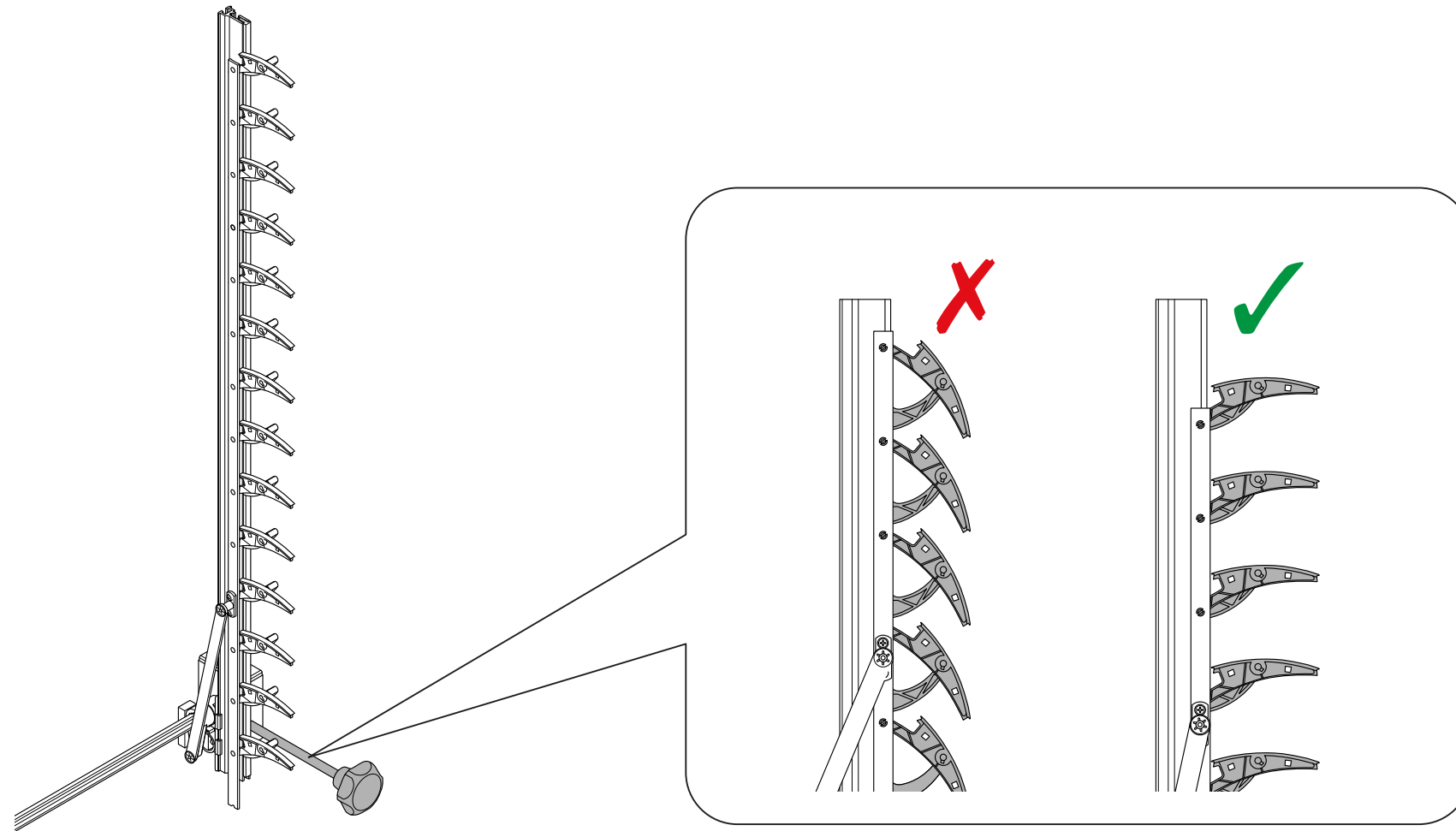
Wendewelle einführen und befestigen



Lamellenhalter in 90°-Position bringen – Motorantrieb

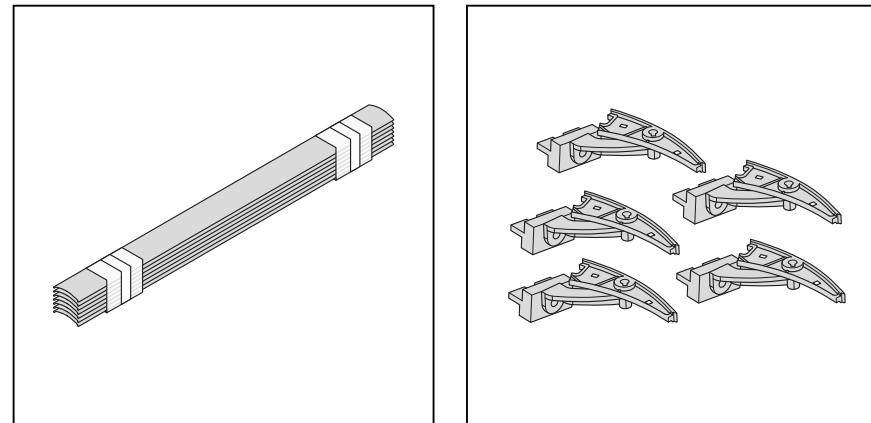


Lamellenhalter in 90°-Position bringen – Handantrieb

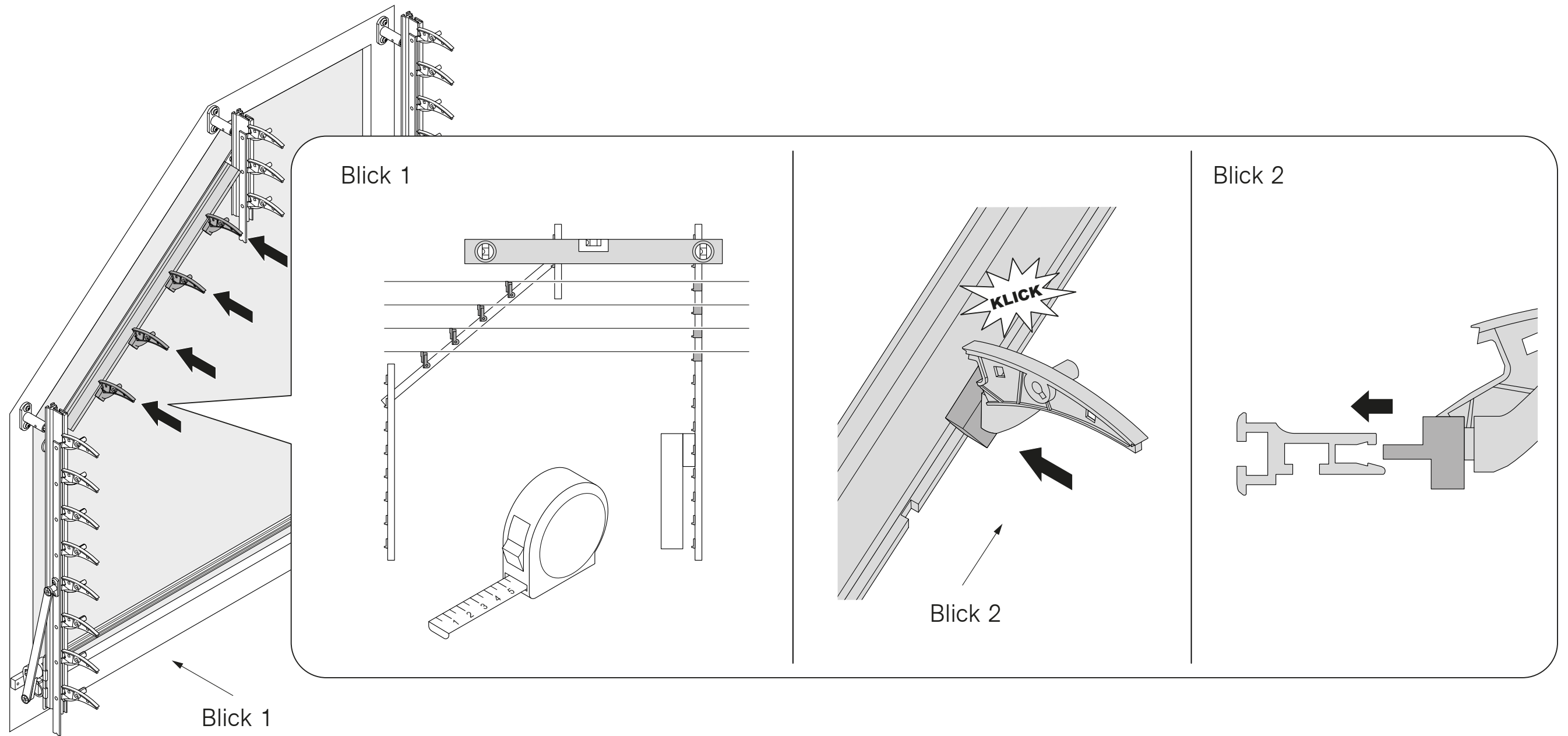


4

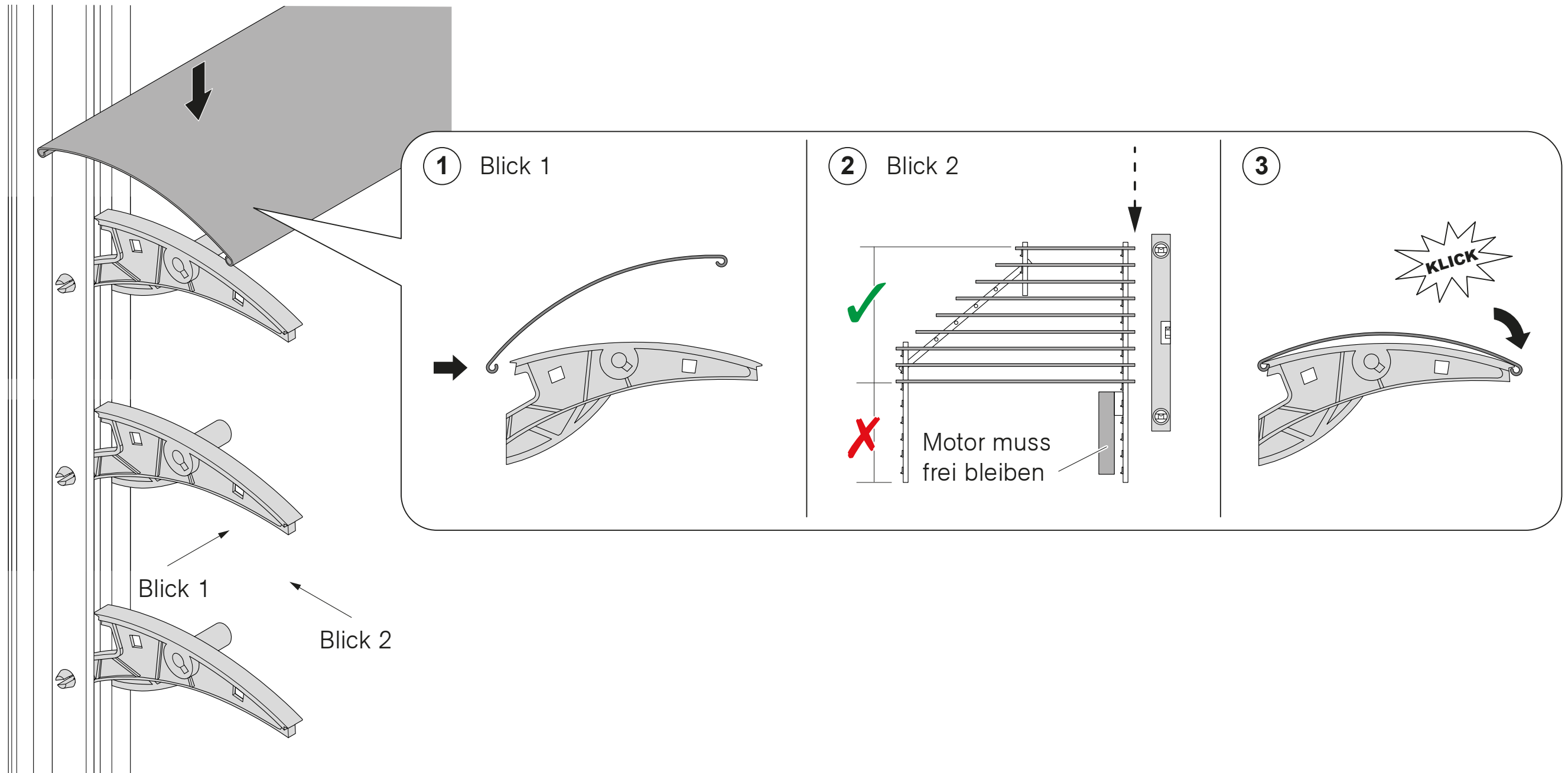
Lamellen vorbereiten



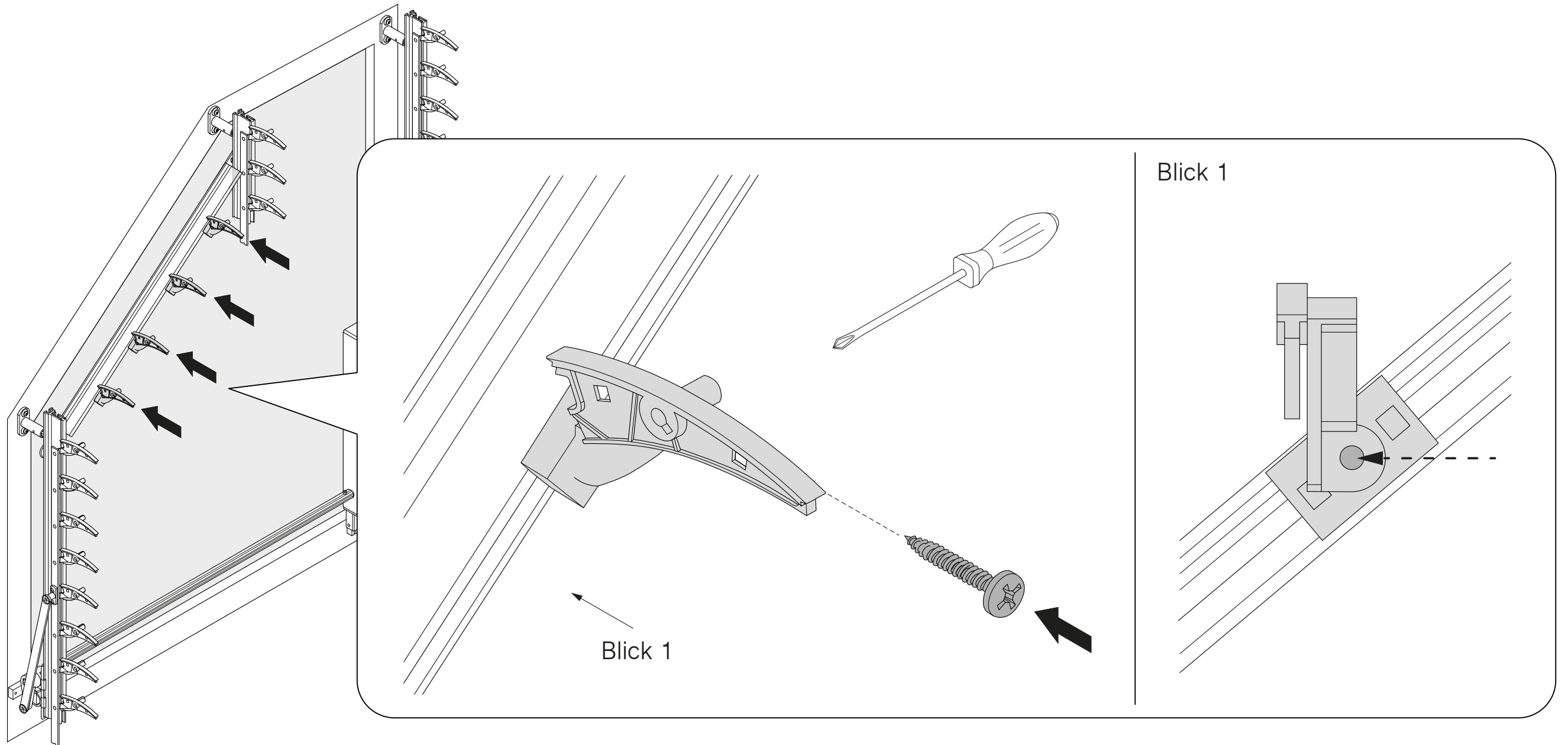
Schwenkbare Lamellenhalter einclipsen und ausrichten



Lamellen auflegen, horizontal ausrichten und einclippen

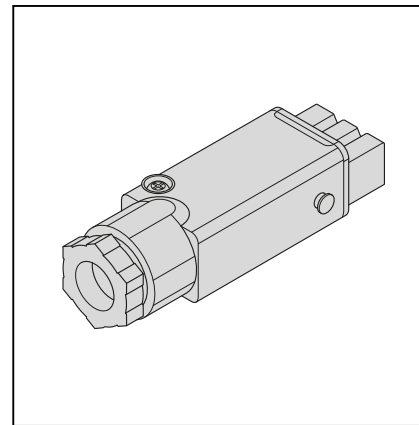


Schwenkbare Lamellenhalter festschrauben



5

Endlagen des Motors einstellen

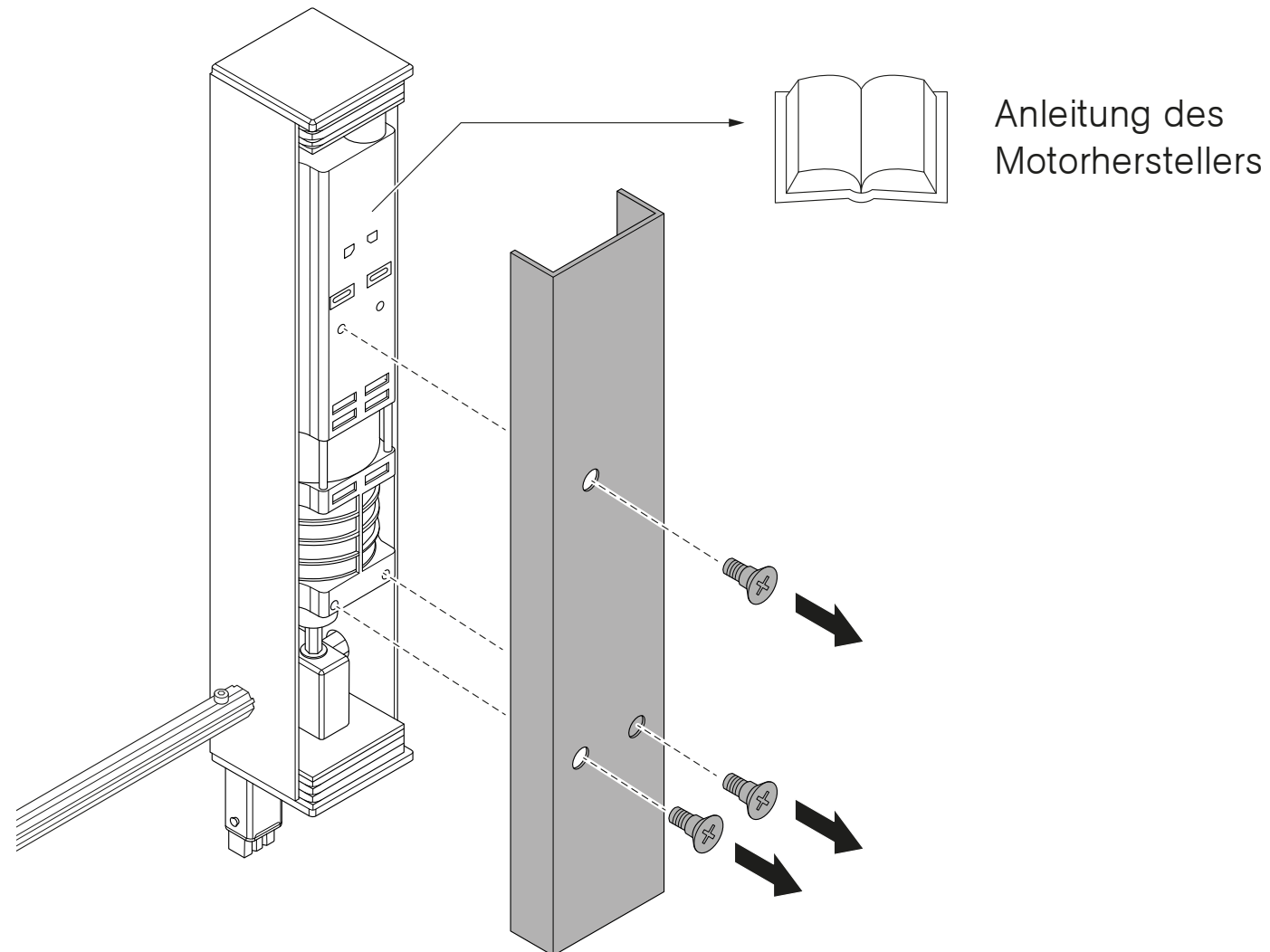


Deckel an Motorkonsole abnehmen und Endlagen einstellen

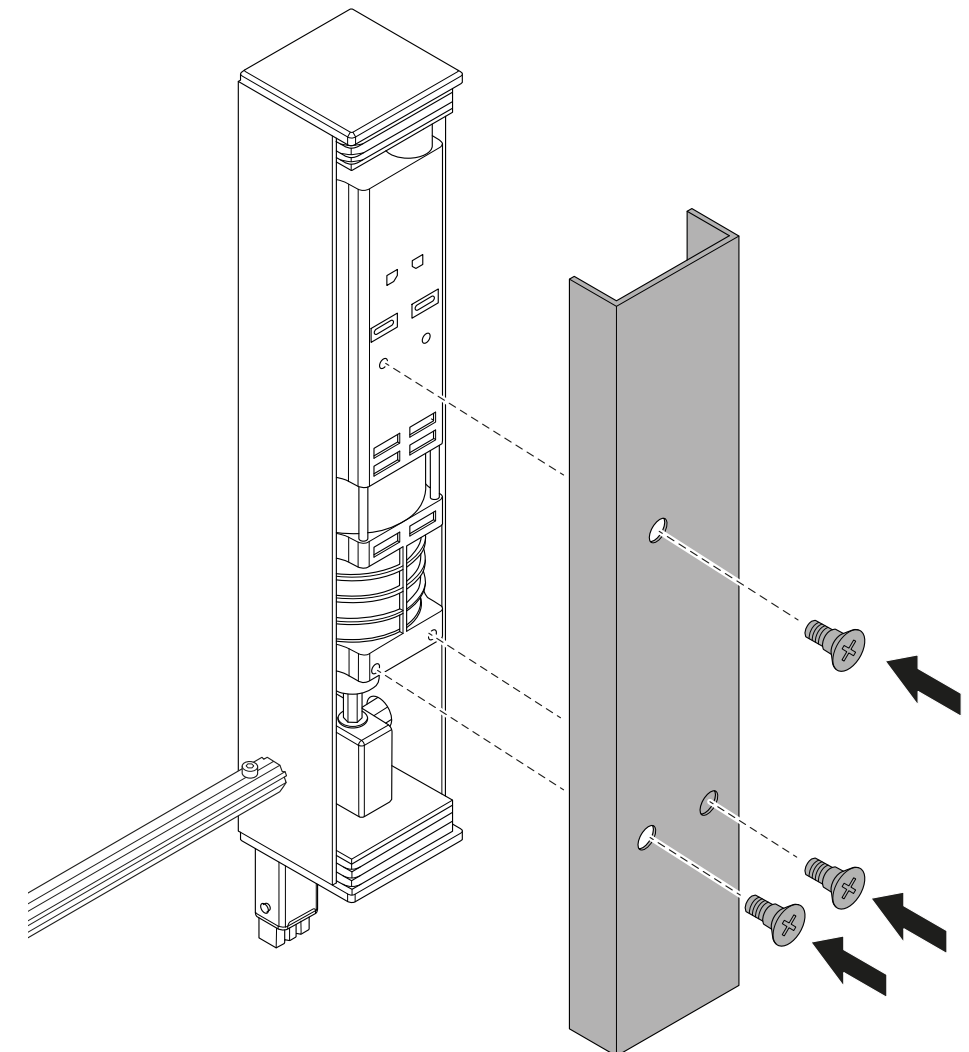


Siehe auch Seite 30

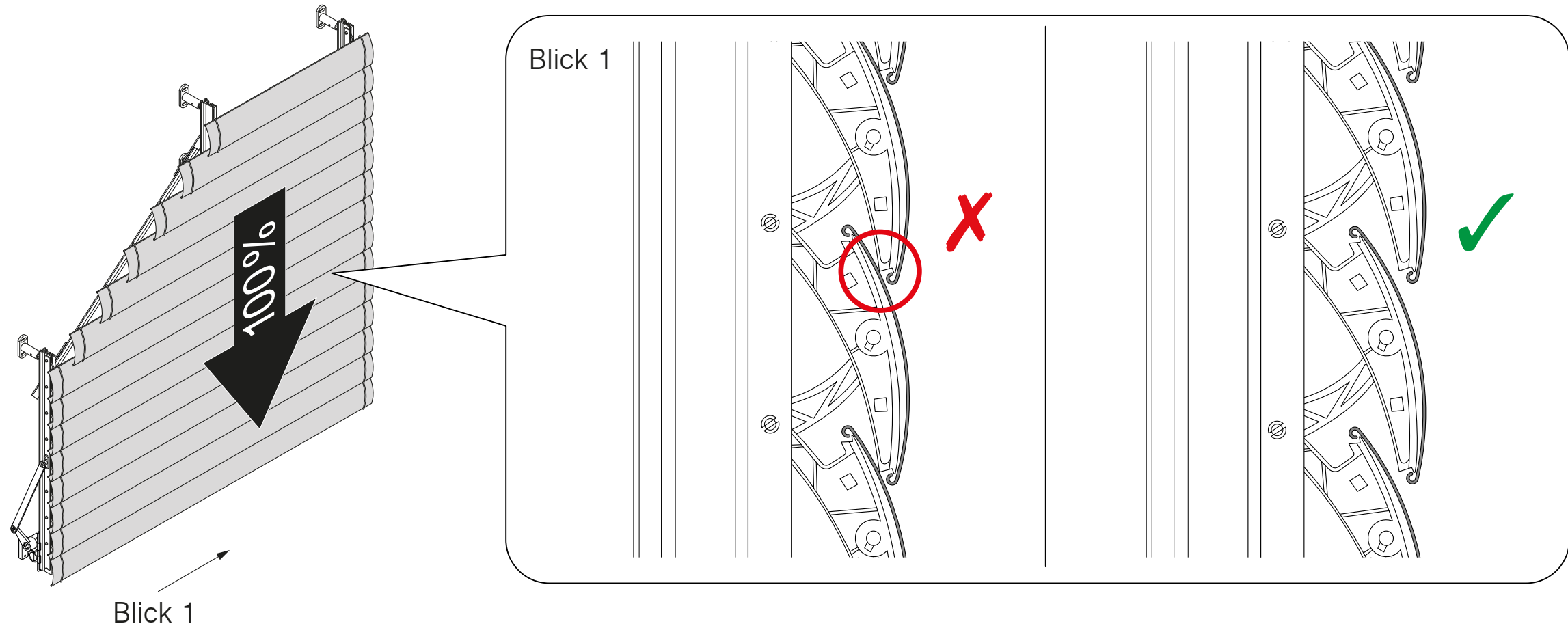
1



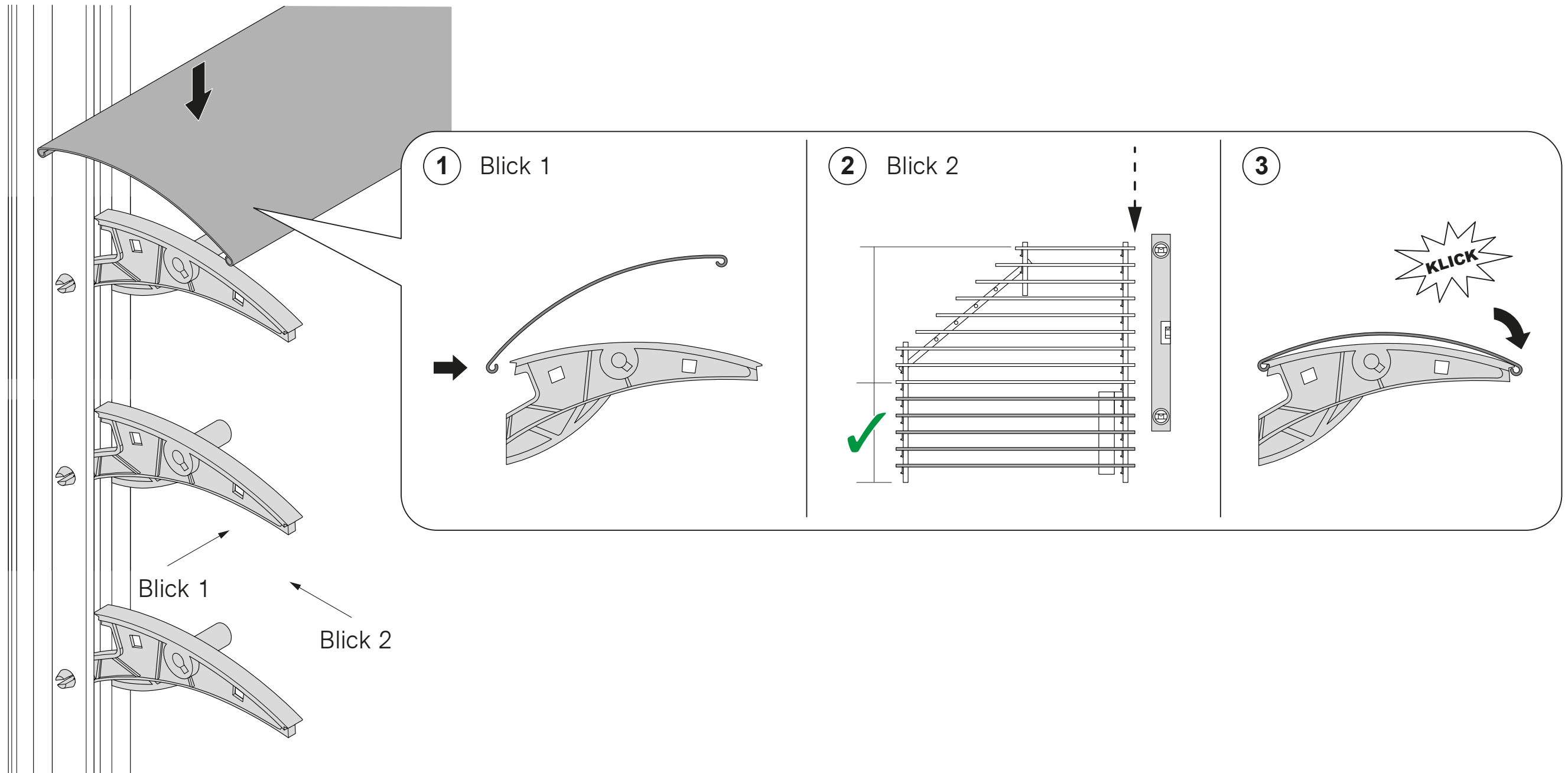
2



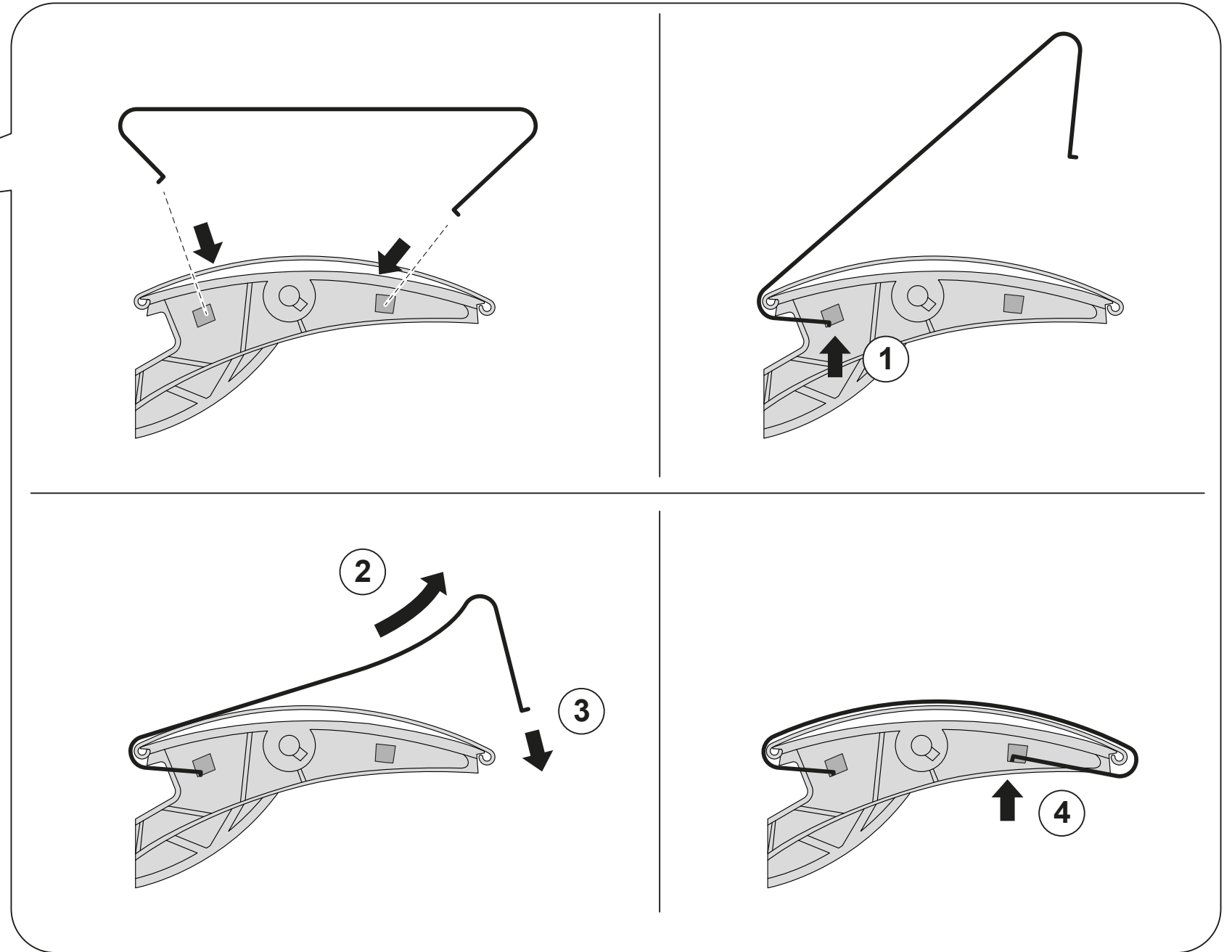
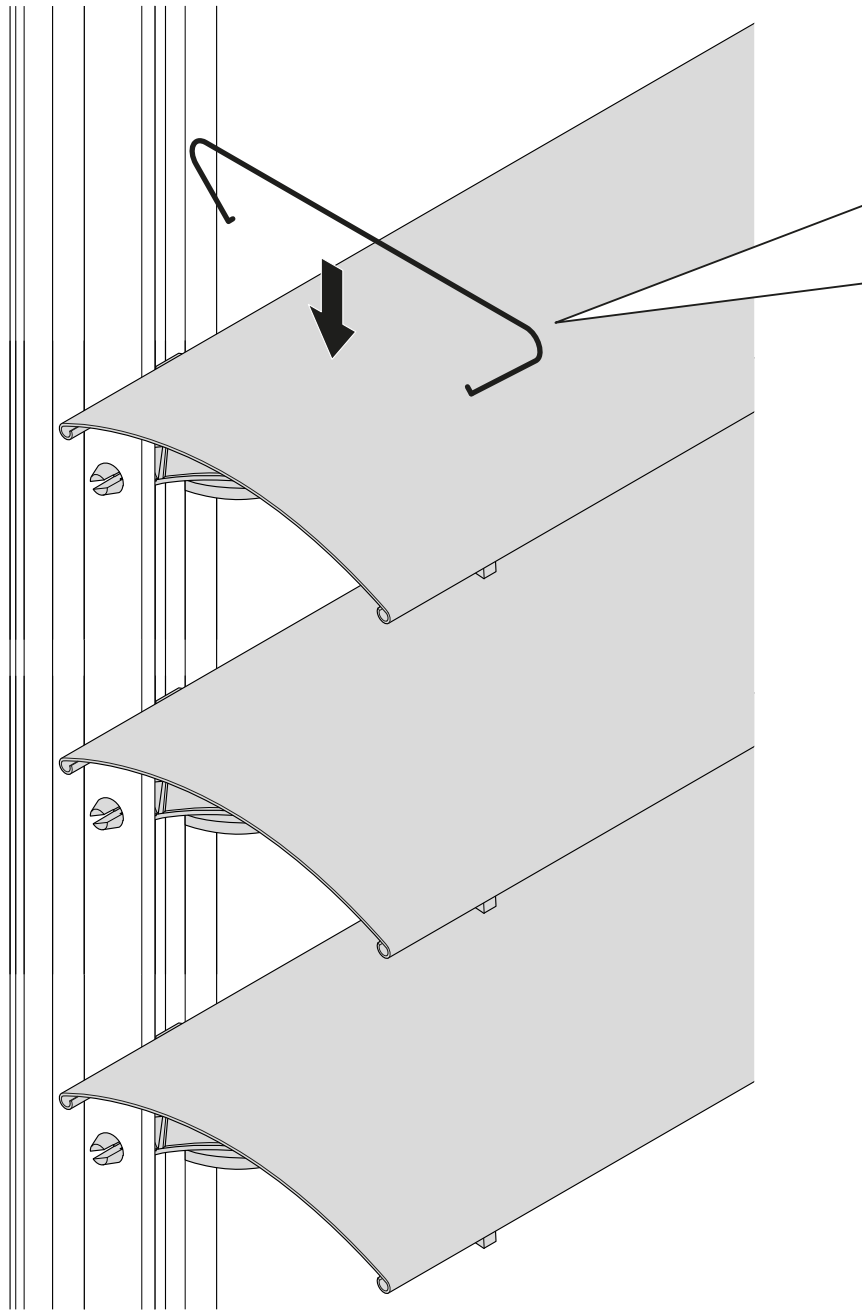
Kontaktfreie Endlage beachten



Restliche Lamellen auflegen, horizontal ausrichten und einclippen



Lamellen mit Halteklammern fixieren

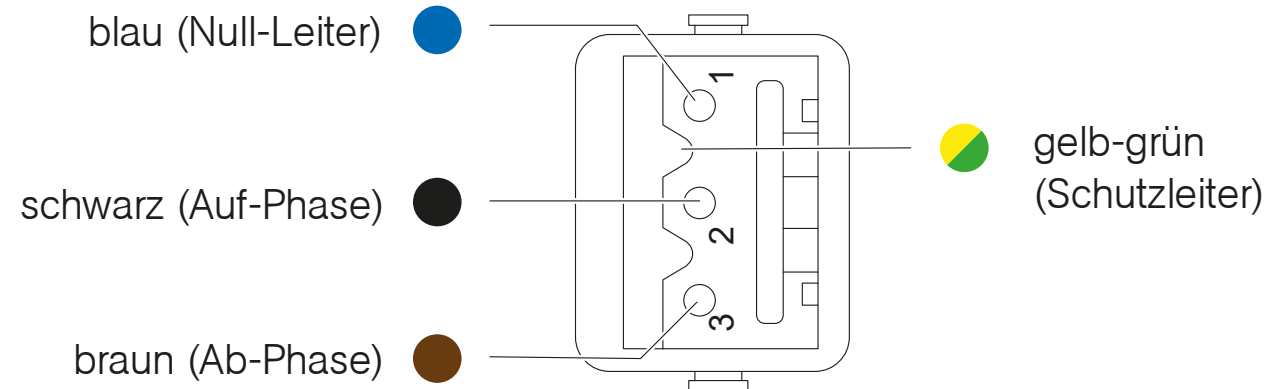
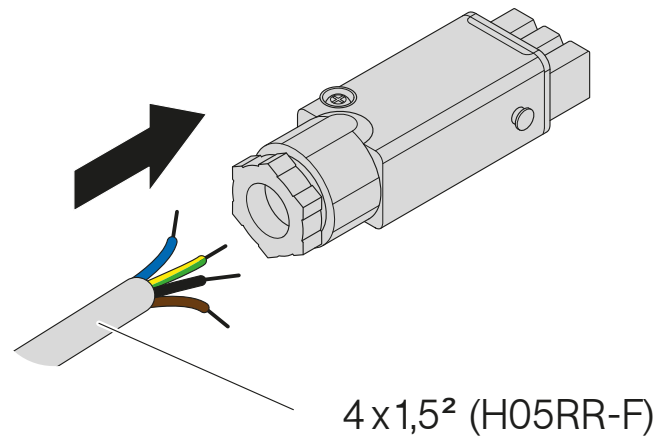


Hirschmann-Kupplung anschließen

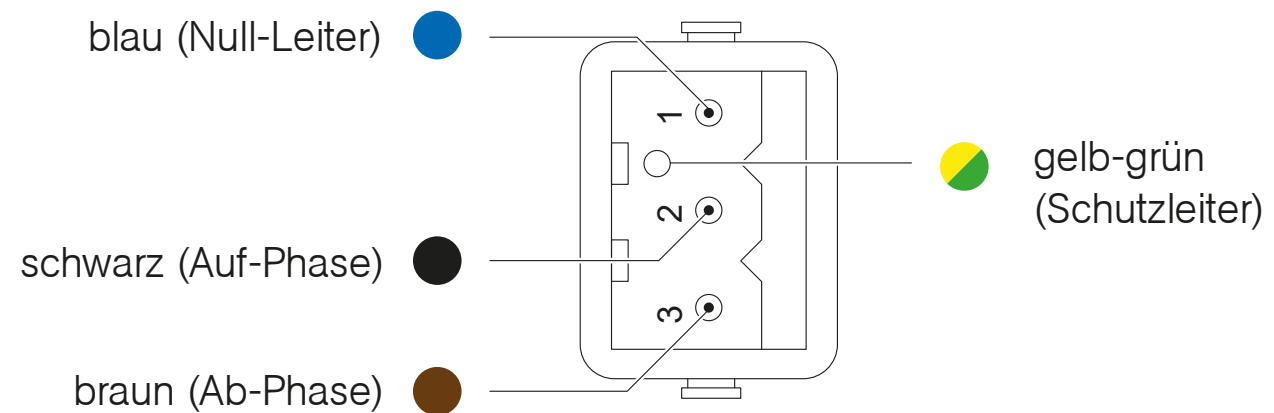
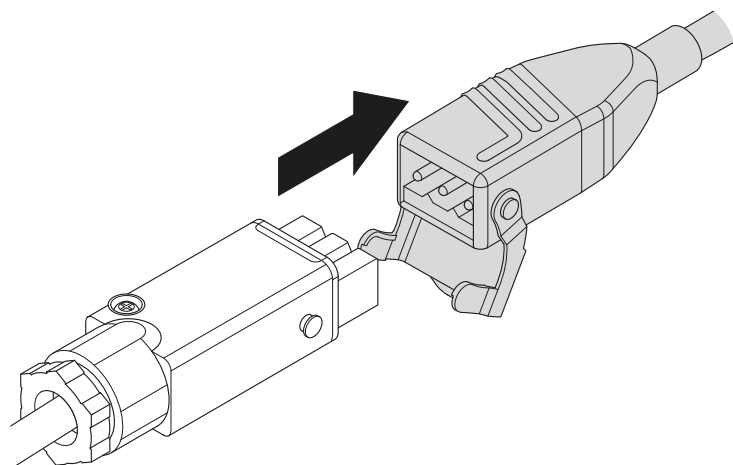


Der Elektroanschluss muss VDE-gerecht von Fachpersonal durchgeführt werden!

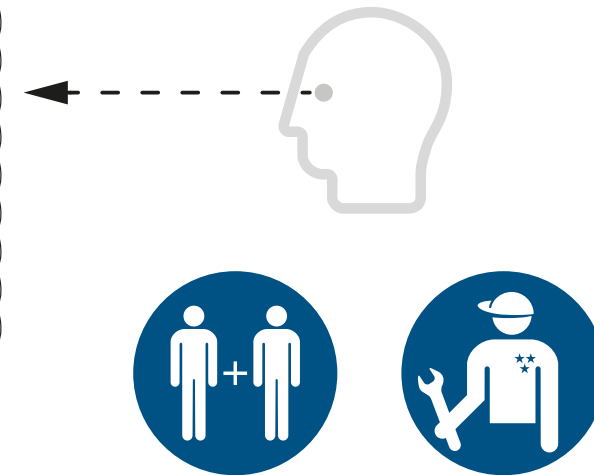
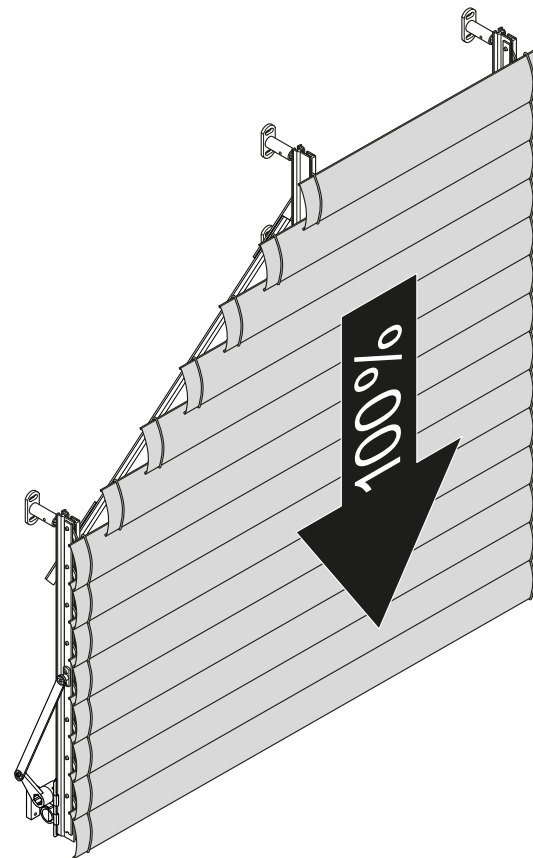
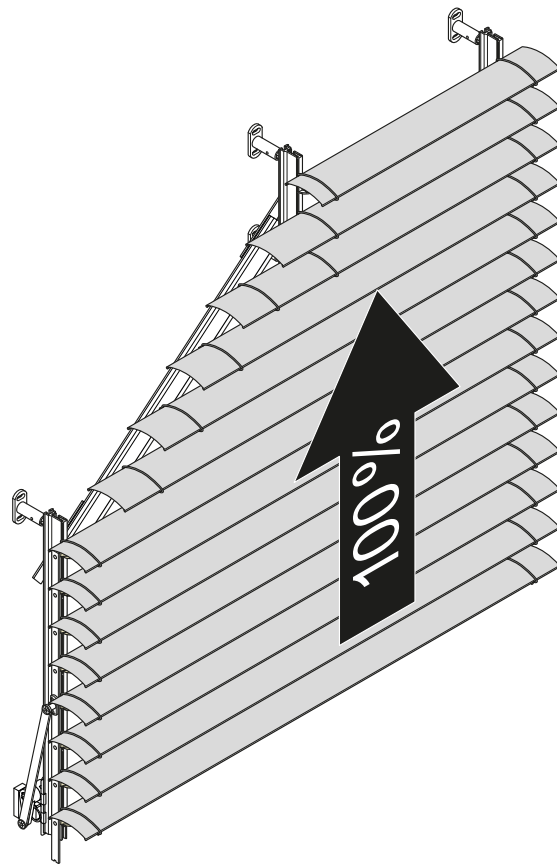
Kupplung zur Zuleitung STAK 3



Stecker zum Motor STAS 3



Test	Beschreibung
1	Befestigungen auf festen Sitz prüfen.
2	Funktionskontrolle (Probelauf)
3	optische Kontrolle der Endlagen und Parallelität der Lamellen



Onlineshop



Konfigurieren und bestellen Sie unser umfassendes Produktsortiment, Musterartikel und Werbemittel rund um die Uhr zu Ihren persönlichen Einkaufskonditionen.

Interaktive Bestellformulare



- » Bestellen Sie per interaktivem PDF-Formular.
- » lückenlose Eingabe dank vordefinierter Eingabefelder
- » ressourcenschonendes Arbeiten durch
Papiervermeidung
- » schnelleres Bearbeiten Ihrer Bestellung = kürzere
Lieferzeiten

REFLEXA-WERKE
Albrecht GmbH

Silbermannstraße 29
89364 Rettenbach

Tel.: +49 (0) 8224 999-0
www.reflexa.de
info@reflexa.de