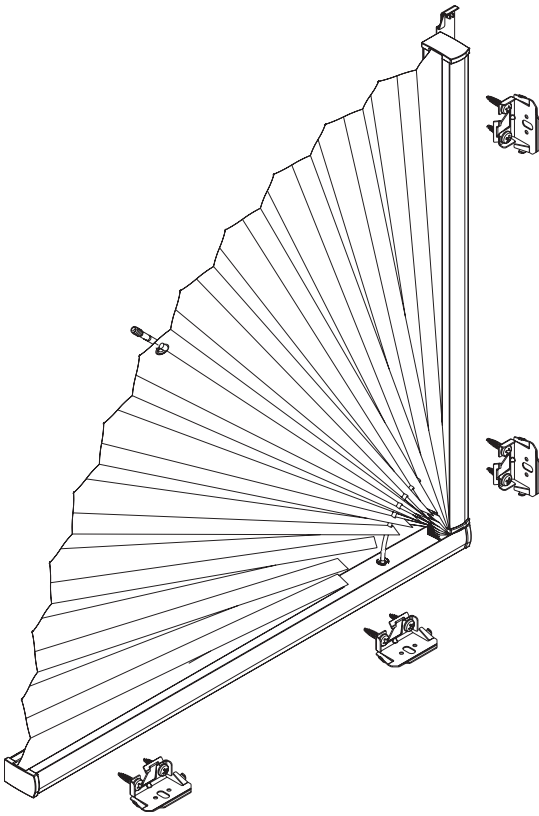





Aufmontage / Wandmontage [W1]

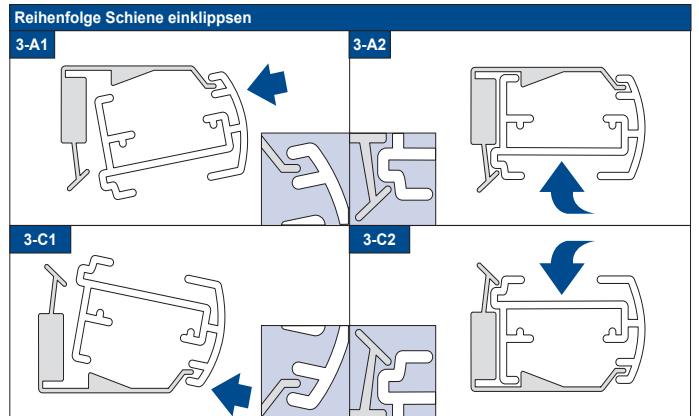
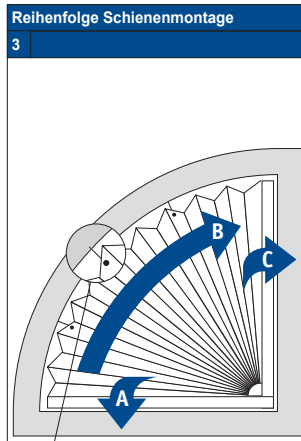
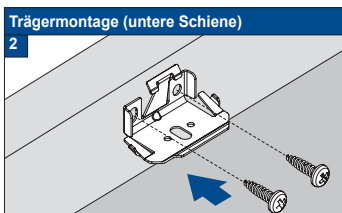
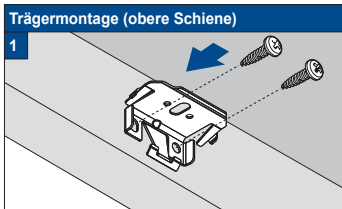
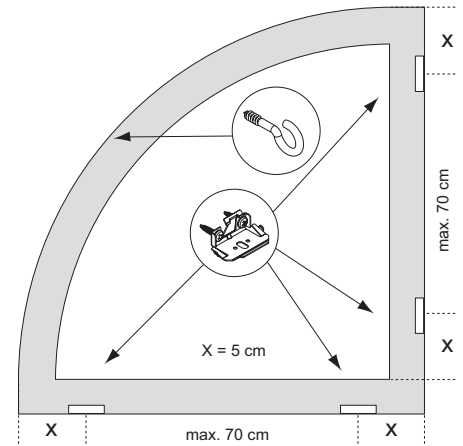
Beim Öffnen Produkt nicht mit scharfem Messer beschädigen! Schrauben-Montage: Schraubenzieher Größe 2 (POZIDRIVE) verwenden. Keinen Akkuschauber nutzen. Schienen-Demontage: Schraubenzieher, flach, Größe 2 verwenden. Ausschließ-

Modell
BF50/55
BF51/56

Montage- und Bedienungsanleitung PB - D

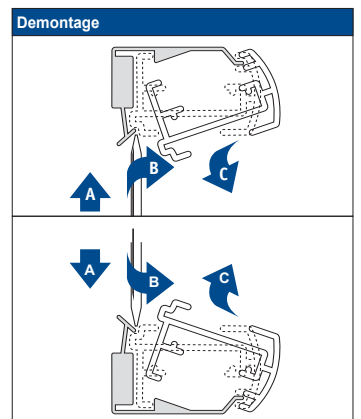


Anlagenbreite	Anzahl der Bauteile		
			
0 - 80 cm	4	var	8
81 - 120 cm	6	var	12



Positionierung die/den Fixierungshaken
4

- Plissee mit unterer Schiene einklippen, komplett ausklappen - Bohrlöcher in der Glasleiste passend zur Stofföse markieren - Plissee abnehmen, Bohrlöcher setzen, Schraubhaken einbringen - Endmontage lt. Zeichnung.



21-03-2014