



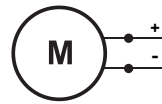
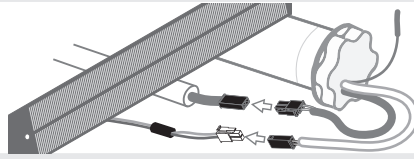
5162820A



# RS100 SOLAR io

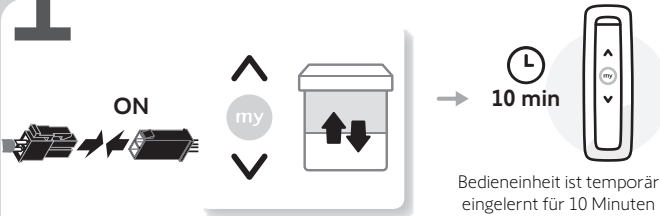
Kurze Gebrauchsanleitung  
ÜBERSETZTE ANLEITUNGDie vollständige Anleitung finden Sie online unter [www.somfy.info](http://www.somfy.info)

# somfy®

Scannen Sie in der App  
„Help me by Somfy“  
diesen QR-Code für die  
vollständige Anleitung zur  
Einstellung.„Help me by Somfy“  
erhältlich in den Stores9,6 VDC  $\rightleftharpoons$  16,8 VDC  
Rot  
Schwarz

## 1

### VOREINLERNEN EINER BEDIENEINHEIT



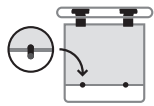
### DREHRICHTUNG

Die Drehrichtung des Antriebs wird während der ersten Zyklen automatisch eingestellt.



## 2

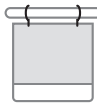
### AUTOMATIK-BETRIEB



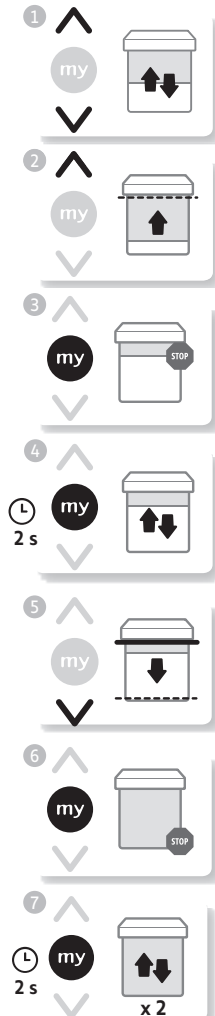
Rollladen mit festen Wellenbindern und Anschlägen

Keine Einstellung erforderlich: Die Einstellung der Endlagen erfolgt automatisch.

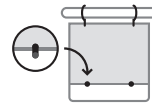
### MANUELLER BETRIEB



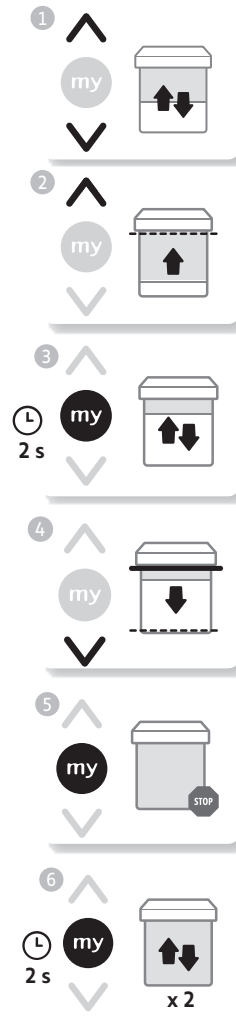
Rollladen ohne feste Wellenbindern und ohne Anschläge



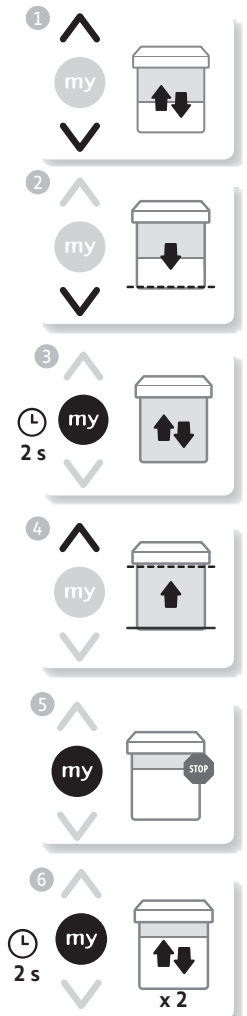
### HALBAUTOMATIK-BETRIEB



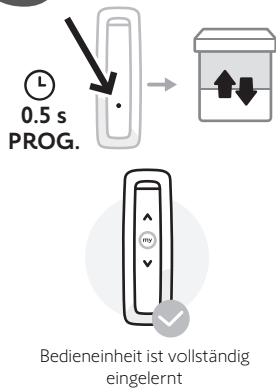
Rollladen ohne feste Wellenbindern und mit Anschlägen



Rollladen mit festen Wellenbindern und ohne Anschläge



## 3 ZUWEISUNG



Dieser Antrieb ist wartungsfrei.

⚠ Wenden Sie die doppelte Spannungsunterbrechung nur für die Anwendung an, die Sie zurücksetzen möchten.

Beim Zurücksetzen werden alle Bedieneinheiten, Sensoren und Einstellungen der Endlagen gelöscht. Die Lieblingsposition (my) wird ebenfalls zurückgesetzt.

EINZUHALTENDE ANWEISUNGEN

Diese Anleitung gilt für alle Antriebe vom Typ RS100 SOLAR io, deren Ausführungen im aktuellen Katalog zu finden sind.

**BESTIMMUNGSGEMÄSSE VERWENDUNG**

Die RS100 SOLAR-Antriebe wurden zur Motorisierung von Rollläden jeglicher Art konzipiert. RS100 SOLAR-Antriebe wurden zur Motorisierung der folgenden Produkte jeglicher Art konzipiert:

- Fensterrollläden mit stapelbaren Lamellen, wobei der Rollladenpanzer um mindestens 4 cm angehoben werden kann, wenn auf die unterste, 16 cm oberhalb der komplett ausgefahrenen Position platzierte Leiste eine Kraft nach oben von 150 N ausgeübt wird.
  - Fensterrollläden, die mit einem Bedienschalter oder -taster bedient werden, der einsehbar, entfernt von sich bewegenden Teilen und mindestens 1,50 m über dem Boden installiert ist.
  - Fensterrollläden mit einer Schließzone in mehr als 1,80 m über dem Boden oder einer anderen Ebene, die permanenten Zugang gewährt.
- Wenn der Rollladen mit durchbrochenen Lamellen ausgestattet ist, darf eine 5 mm-Stange nicht durch die Öffnungen passen.

**HAFTUNG**

Lesen Sie bitte diese Anleitung vor der Installation und Inbetriebnahme des Antriebs sorgfältig durch. Beachten Sie außer den Anweisungen in dieser Anleitung auch die detaillierten Hinweise im beiliegenden Dokument **Sicherheitshinweise**. Der Antrieb muss von einer fachlich qualifizierten Person (Elektrofachkraft nach DIN VDE 1000-10) für Antriebe und Automatisierungen im Haustechnikbereich entsprechend den Somfy-Anweisungen und den geltenden Vorschriften im Land der Inbetriebnahme installiert werden. Jegliche Nutzung des Antriebs zu Zwecken, die über den im vorliegenden Dokument beschriebenen bestimmungsgemäßen Gebrauch hinausgehen, ist untersagt. Für Schäden und Mängel, die durch nicht bestimmungsgemäße Verwendung oder Nichtbeachtung der Anweisungen und Hinweise in dieser Anleitung und der beigelegten **Sicherheitshinweise** entstehen, ist die Haftung und Gewährleistung durch Somfy ausgeschlossen.

Der Installateur hat seine Kunden auf die Nutzungs- und Wartungsbedingungen des Antriebs hinzuweisen und ihnen diese sowie das beiliegende Dokument **Sicherheitshinweise** nach Abschluss der Installation des Antriebs auszuhändigen. Gegebenenfalls erforderliche Kundendienstingriffe am Antrieb sind von einer fachlich qualifizierten Person (Elektrofachkraft nach DIN VDE 1000-10) für Antriebe und Automatisierungen im Haustechnikbereich durchzuführen. Für Fragen zur Installation des Antriebs und weiterführenden Informationen wenden Sie sich bitte an Ihren Somfy-Ansprechpartner, oder besuchen Sie unsere Website [www.somfy.com](http://www.somfy.com).

**SICHERHEITSHINWEISE FÜR DIE VERKABELUNG**

- ⚠ Alle Kabel, die in Kontakt mit einer metallischen Wandung geraten könnten, müssen mit einer Hülse oder Ummantelung geschützt und isoliert werden.
- ⚠ Bringen Sie die Kabel so an, dass sie nicht in Kontakt mit beweglichen Teilen geraten können.
- ⚠ Wenn der Antrieb im Freien eingesetzt wird und wenn ein Versorgungskabel des Typs H05-VVF verwendet wird, muss dieses in einem UV-beständigen Kabelrohr, zum Beispiel in einem Kabelkanal, verlegt werden.
- ⚠ Achten Sie darauf, dass das Netzkabel des Antriebs zugänglich bleibt: Es muss sich einfach austauschen lassen.
- ⚠ Sehen Sie eine Schleife im Versorgungskabel vor, um das Eindringen von Wasser in den Antrieb zu vermeiden.

Der Antrieb muss von einer fachlich qualifizierten Person (Elektrofachkraft nach DIN VDE 1000-10) für Antriebe und Gebäudeautomation entsprechend der Somfy-Anleitung und den im Land der Inbetriebnahme geltenden Vorschriften installiert werden.

Der RS100 SOLAR io-Antrieb muss mit einem 2.5W SOLAR PANEL (TAPE) oder 5.8W SOLAR PANEL (TAPE) sowie mit einem 9.6V NIMH BATTERY STICK, einem 16.8V NIMH BATTERY STICK, einer 9.6V NIMH NAKED BATTERY oder einer 16.8V NIMH NAKED BATTERY installiert werden.

**SICHERHEITSHINWEISE FÜR DIE BATTERIE**

Informationen zur sicheren Installation und Verwendung der Batterie finden Sie in der Anleitung der jeweiligen Batterie.

**BESONDERE MONTAGEHINWEISE**

RS100 SOLAR io : Achten Sie darauf, dass der Innendurchmesser der Welle mindestens 47 mm beträgt.

Funkfrequenz	868-870 MHz io homecontrol® bidirektional Triband
Frequenzbänder und maximale Sendeleistung	868,000 MHz - 868,600 MHz EPR <25 mW 868,700 MHz - 869,200 MHz EPR <25 mW 869,700 MHz - 870,000 MHz EPR <25 mW
Netzstromversorgung	9,6 V DC für Antriebe mit 3 Nm / 6 Nm / 10 Nm 16,8 V DC für Antriebe mit 15 Nm / 20 Nm
Temperaturbereich	-20° C bis 70° C

**CE** SOMFY ACTIVITES SA, 74300 CLUSES, FRANKREICH, erklärt hiermit als Hersteller, dass der in dieser Anleitung beschriebene Antrieb bei bestimmungsgemäßem Einsatz die grundlegenden Anforderungen der geltenden europäischen Richtlinien und insbesondere der Maschinenrichtlinie 2006/42/EG sowie der Funkanlagenrichtlinie 2014/53/EU erfüllt. Der vollständige Text der EU-Konformitätserklärung ist unter der Internetadresse [www.somfy.com/ce](http://www.somfy.com/ce) verfügbar. Philippe Geoffroy, Bevollmächtigter für Gerätekonformität, in Vertretung des Geschäftsbereichsleiters, Cluses, Frankreich, 11/2022.

Wir wollen die Umwelt schützen. Entsorgen Sie das Produkt nicht mit dem Hausmüll. Geben Sie dieses bei einer zugelassenen Recycling-Sammelstelle ab.