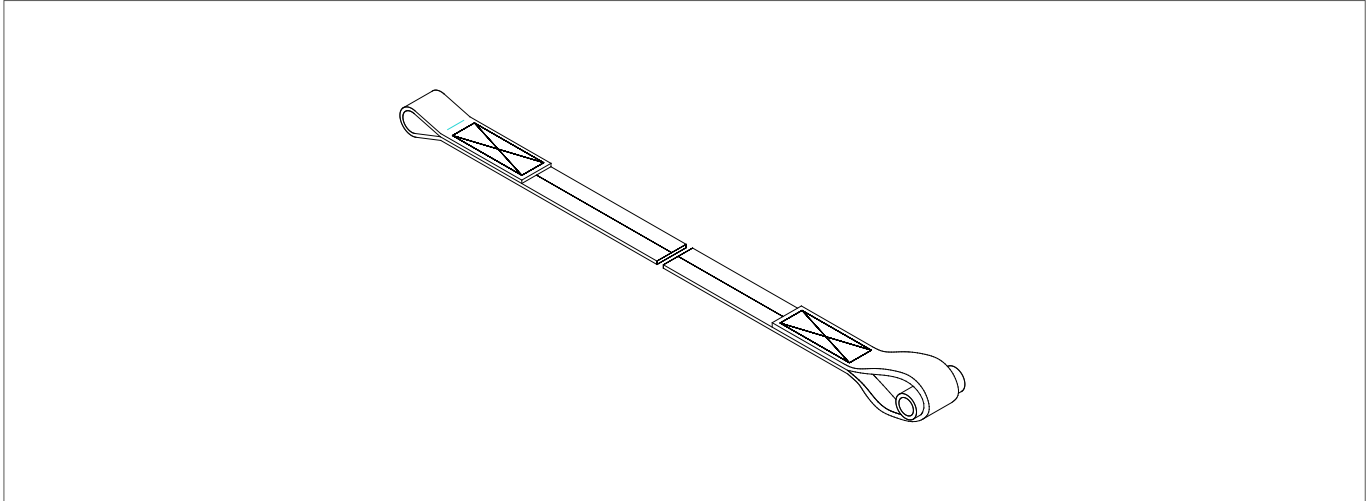


Unterdachmarkise Life Zip

Reparaturanleitung Zugbandwechsel



Inhalt

- 1 Demontage defekte Zugbänder 1
- 2 Montage neue Zugbänder 2
- 3 Überprüfung 2

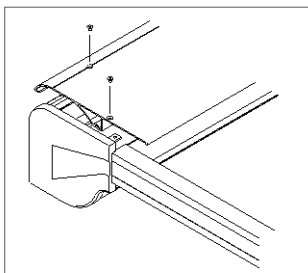
Benötigtes Werkzeug

- » Schlüsselsatz Torx
- » Schlüsselsatz Innensechskant
- » Schraubendreher Schlitz

1 Demontage defekte Zugbänder

A Markise ca. 20cm ausfahren.

B Dachschrauben lösen, Dach abnehmen.



Demontage und Montage der Zugbänder möglichst zu zweit vornehmen.

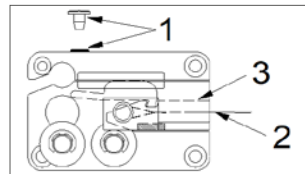


Zugbänder sind unter Spannung! Während des folgenden Arbeitsschritts die Zugbänder gut festhalten.

C Zum Entriegeln der Zugbänder die Stopfen (1) aus den Seitenkappen (Laufwagen) entfernen, die Zugbänder durch Zug in Richtung Fallstange entlasten.

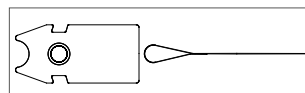
Einen Schraubendreher in die Öffnung (1) der Laufwagen stecken und nach unten drücken.

D Das Zugband (2) mit Lagerung (3) ist damit entriegelt und kann vorsichtig abgelassen werden.

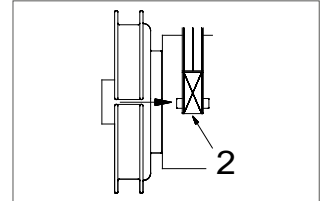


E Öffnungen wieder mit Stopfen verschließen.

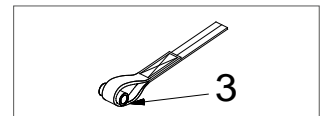
F Zugband vom Blech herunternehmen.



G Zugbänder von den Gurtscheiben abwickeln und seitlich aus den Gurtscheiben (2) herausnehmen.



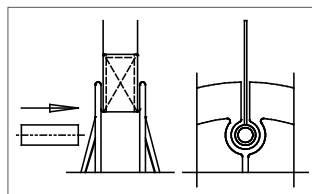
H Das kurze Stück Keder (3) aus den Schlaufen der Zugbänder herausnehmen.



2 Montage neue Zugbänder

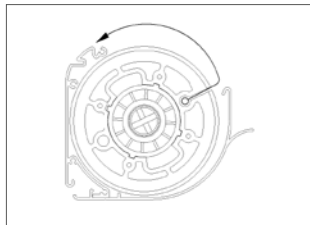
A Das kurze Stück Keder in die Schlaufe des jeweiligen Zugbandes stecken.

Schlaufe mit eingestecktem Keder in die dafür vorgesehene Öffnung der Wickelscheiben schieben:



! Auf der Motorgegenseite befinden sich zwei Öffnungen in der Wickelscheibe. Den Gurt in die Öffnung einhängen, die der Position auf der Gegenseite entspricht.

B Entgegen der Tuchwicklung die Zugbänder **3-mal** von Hand um die Wickelscheiben wickeln.

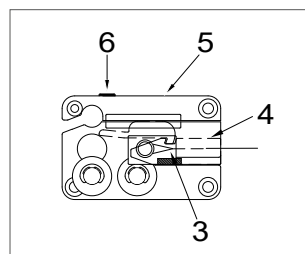


C Zugbänder über die Umlenkrolle im Markisenkasten führen (1).

In den oberen Schlitz der Führungsschiene legen.

D Markise vollständig einfahren.

E Zugbänder nach unten um die untere Umlenkrolle führen (2).



F Im oberen Schlitz der Führungsschiene zurück nach oben führen.

G Schlaufen der Zugbänder (3) um den Bolzen der Bleche (4) führen.

H Zugbänder ziehen (ca. 300 bis 500 mm) und das Blech (4) in die Laufwagen (5) einschieben bis es eingerastet ist.

I Öffnungen mit Stopfen (6) verschließen.

3 Überprüfung

A Markise einmal ganz aus und wieder einfahren.

B Zugbänder noch einmal aushängen und kontrollieren, ob genügend Vorspannung vorhanden ist.



Ist die Vorspannung niedriger als 30 cm (Abstand zwischen Zugband und Fallschiene vor dem Einhängen des Zugbandes in die Fallschiene), fehlt eine Umwicklung der Zugbänder auf den Wickelscheiben.