

# Reparaturanleitung

## Life Wellentausch

1. Anlage komplett einfahren\*
2. Abziehkappe nach vorne abziehen (Abb. 1).
3. Endkappe Gehäuse lösen und abziehen (Abb. 2, 2 Schrauben lösen)

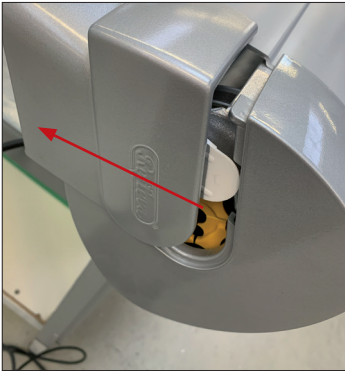


Abb. 1

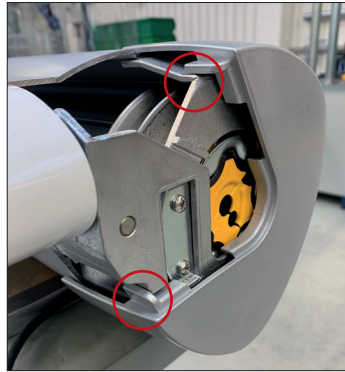


Abb. 2

3. Schrauben am Gehäuseoberteil lösen und abnehmen (Abb. 3) (je nach Breite 2-5 Stück)



Abb. 3

4. Blendenbügelposition anzeichnen und anschließend lösen (Abb. 4)

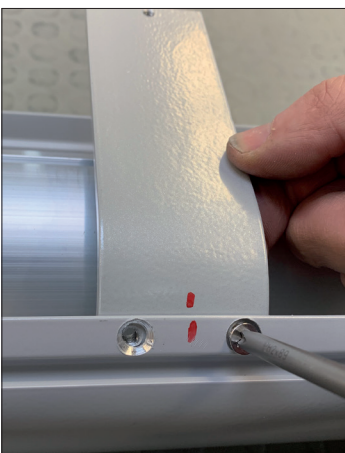


Abb. 4

# Reparaturanleitung

## Life Wellentausch

5. Endlage oben öffnen (Motoreinstellanleitung des Herstellers beachten)
6. Markise nach hinten fahren bis der Gurthalter ausgehängt werden kann  
Abb. 5+6 (Einhängelöcher auf der Gurtscheibe müssen nach oben zeigen)



Abb. 5

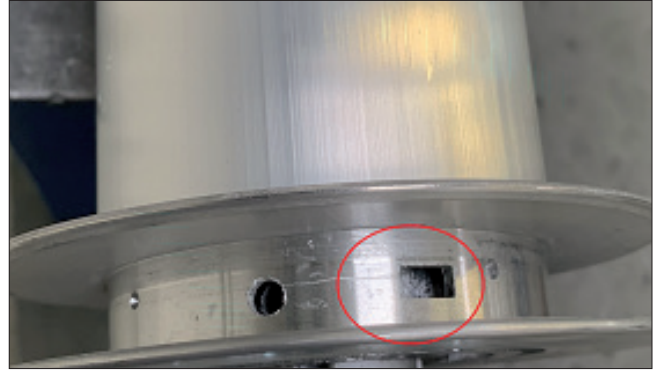


Abb. 6

7. Spannung von der Feder nehmen\*  
Anlage komplett einfahren und den Motor 9 Umdrehungen nach vorne laufen lassen (Abb. 7)

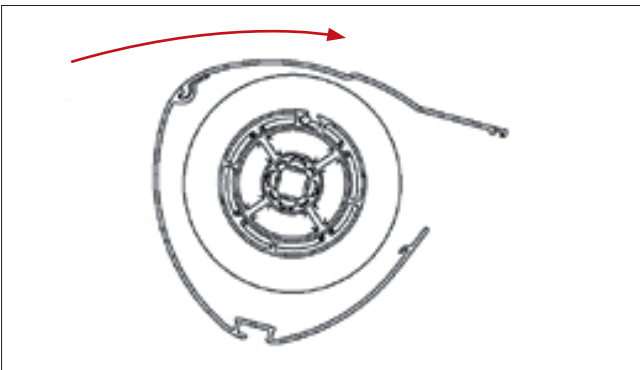


Abb. 7

8. Anlage ausfahren, bis der Zugbalken den unteren Endpunkt erreicht hat (Abb. 8)  
>> Gurtbänder straff halten und Zugbalken händisch nach unten führen  
(Tuch vor Verschmutzung schützen; ggf. Glasdach abdecken)



Abb. 8

# Reparaturanleitung

## Life Wellentausch

9. Abschlusskappen aus den Führungsschienen ziehen (Abb. 9)



Abb. 9

10. Zugbalken beidseitig aus den Führungsschienen heben und die Gurte entfernen (Abb. 10)



Abb. 10

11. Tuch mit dem Zugbalken nach oben in Richtung Kasten aufwickeln (Zugbalken vorher reinigen)

12. Tuch inkl. Weichkeder aus der Tuchwelle ziehen (Kedergasse muss nach oben zeigen)

13. Lagerschalendeckel entfernen (Abb. 11 bis 13)



Abb. 11



Abb. 12



Abb. 13

# Reparaturanleitung

## Life Wellentausch

14. Schrauben seitlich an den Lagern lösen (Abb. 14 und 15) (4 Stück)



Abb. 14



Abb. 15

15. Motorkabel vom Antrieb lösen (Abb. 16) (Bsp. im Bild Somfy / hierzu gelben Deckel öffnen)



Abb. 16

16. Welle aus dem Kasten nehmen und durch neue, vorgerichtete Welle ersetzen
17. Kasten vor dem Zusammenbau reinigen
18. Anschließend alle Schritte wieder Rückwärts durchführen

\*wenn der Motor defekt ist, muss vorher ein Mototausch, gemäß Anleitung erfolgen