

Die Endlagen der FenMa Senkrechtmarkise müssen nach der Montage programmiert werden! Bitte gehen Sie wie folgt vor:



FenMa Somfy Motor Einstellanleitung Funkmotor Maestria+ 50 io/Orea RTS

Obere Endlage auf Drehmoment, untere Endlage frei einstellbar

- Schließen Sie das Motorkabel an das Montage- Einstellkabel (Somfy, Reflexa) an und schalten Sie die Dauerstromtaste ein.
Somfy: Rechte Taste nach oben, rotes Licht muss leuchten!
Reflexa: Taste rechts unten 2 x drücken, grünes Licht links unten leuchtet.

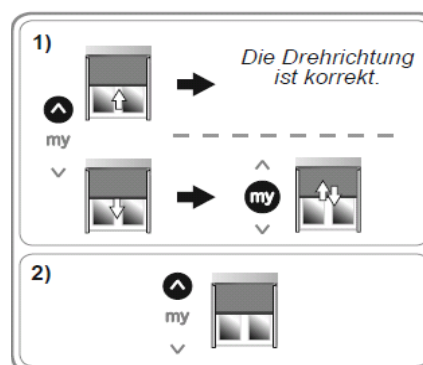


- Voreinlernen des io Funkhand- oder Wandsenders.**
Drücken Sie gleichzeitig die **AUF-** und die **AB-**Taste:
Der Behang bestätigt mit einer kurzen **Auf-/Abbewegung**.



3. Überprüfen der Drehrichtung

- Drücken Sie die **AUF-**Taste:
 - wenn der Behang nach oben fährt, stimmt die Drehrichtung.
 - Wenn der Behang nach unten fährt, stimmt die Drehrichtung nicht. Drücken Sie die **my**-Taste, bis der Behang mit einer kurzen **Auf-/Abbewegung** bestätigt: Die Drehrichtung wurde geändert.
- Drücken Sie die **AUF-**Taste, um die Drehrichtung zu überprüfen.

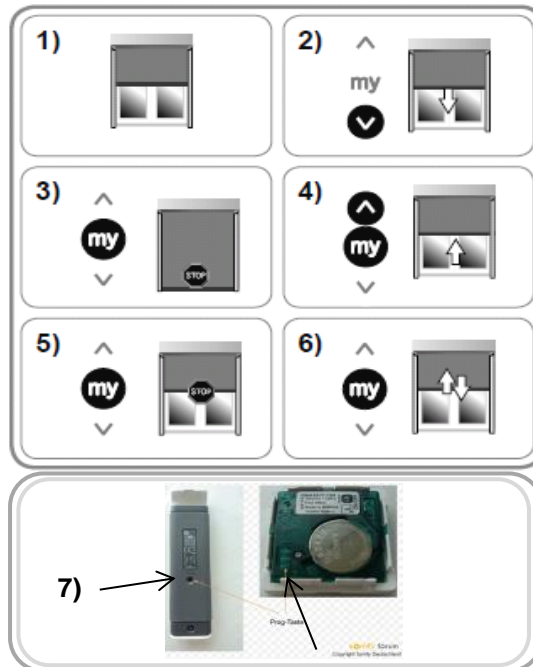


4. Einstellen der Endlagen

- Positionieren Sie den Behang auf etwa halber Höhe.
- Drücken Sie die **AB-**Taste: Der Behang fährt nach unten.
- Drücken Sie die **my**-Taste, um den Behang in der unteren Endlage zu stoppen, (passen Sie die Position des Behangs bei Bedarf mit der **AUF-** oder der **AB-**Taste an).
- Drücken Sie gleichzeitig die **my**- und die **AUF-**Taste: Der Behang fährt nach oben.
- Drücken Sie die **my**-Taste, um den Behang zu stoppen.
- Drücken Sie die **my**-Taste, bis der Behang die Einstellung der unteren Endlage mit einer kurzen **Auf-/Abbewegung** bestätigt.

Nach dem Drücken der **my**-Taste wird die obere Endlage automatisch eingestellt.

- Drücken Sie zum Speichern die **Prog.-**Taste (Rückseite).
Der Antrieb bestätigt mit einer kurzen **Auf-/Abbewegung**.



Die obere Endlage wird nach der Programmierung während der ersten 4 Fahrzyklen bestimmt. Nach jeder Drehmomentenerfassung entlastet der Antrieb den Fallstab. Nach dem 4. Fahrzyklus fährt der Antrieb direkt zu der berechneten oberen Endlage (max 5 mm unterhalb der Drehmomentenerfassung). Die Endlage wird danach regelmäßig neu eingestellt: alle 30 Zyklen während der ersten 180 Zyklen, dann alle 90 Zyklen. Nach jeder Spannungsunterbrechung wird die Endlage wieder automatisch neu eingestellt.

Die Endlageneinstellung ist abgeschlossen.

Weitere Informationen finden Sie in der beigelegten Motorbetriebs- und Montageanleitung.