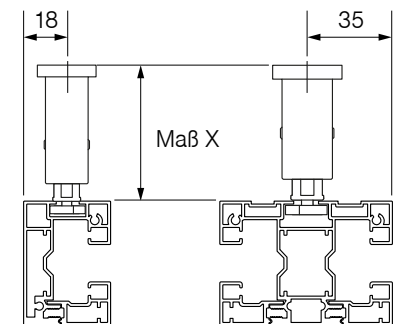
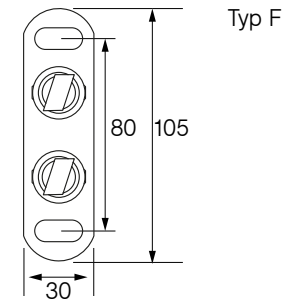
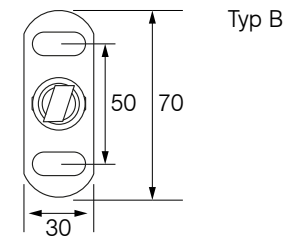
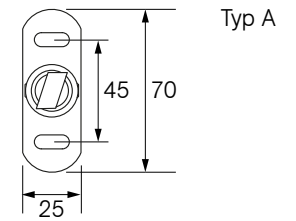


Aufmaßblatt FenMa

Reihenanlage (geteilte Kästen) und Mehrfeldanlage (durchgehender Kasten) mit Doppelführungsschiene

Kommission:

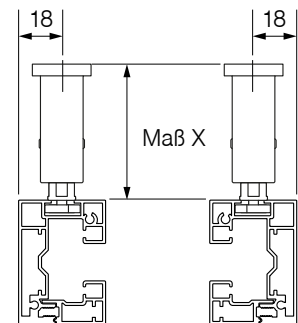
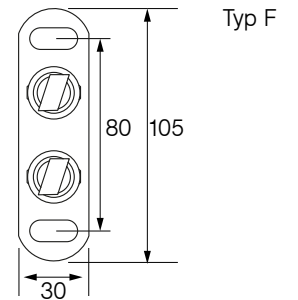
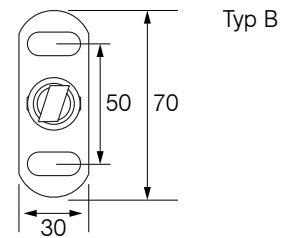
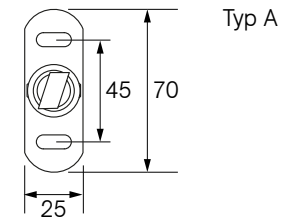
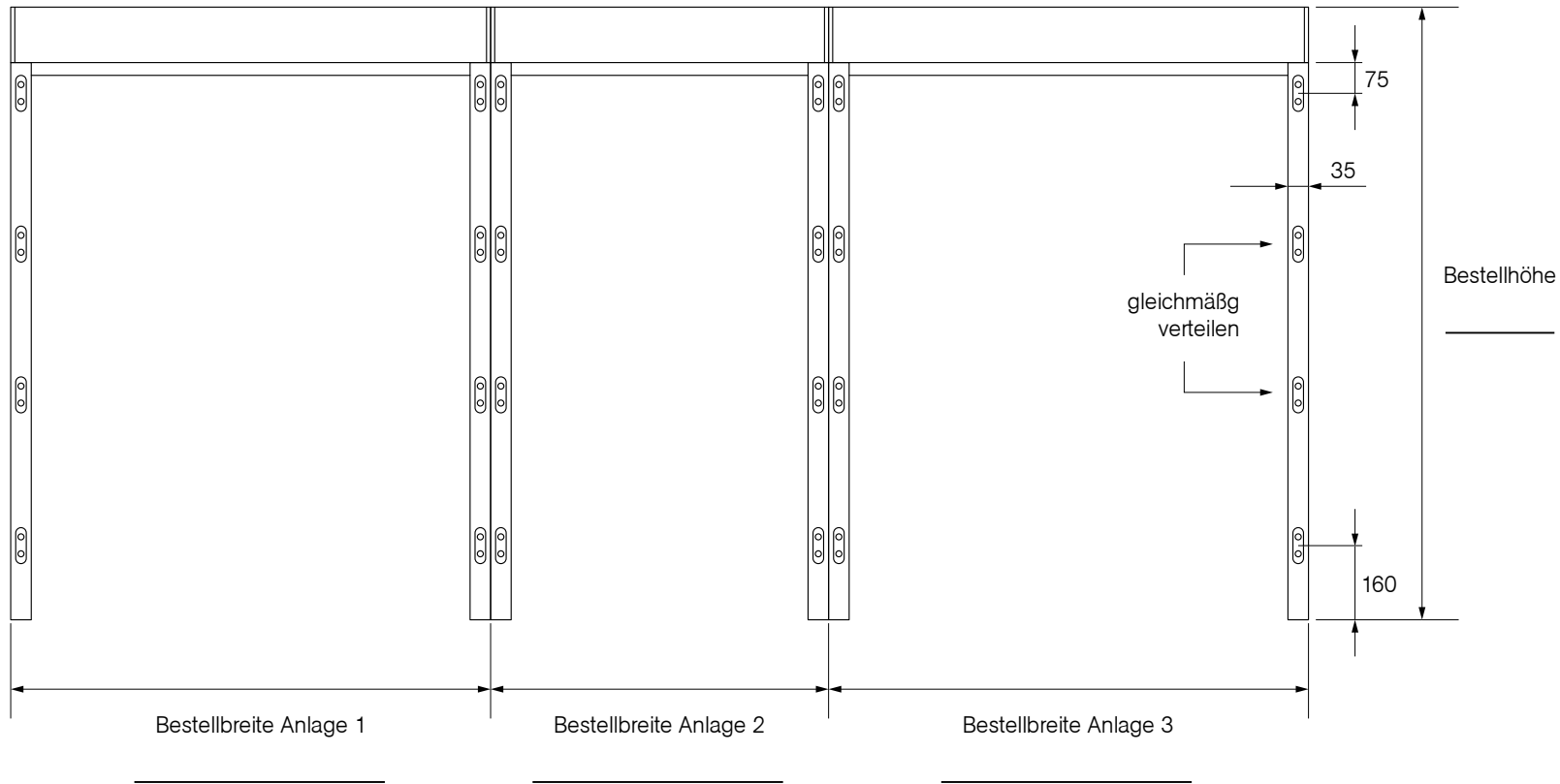


Abstandshalter*	X-Maß	Anlagenhöhe Abstandshalter Typ A, B	Anzahl Abstandshalter pro Führungsschiene	Anlagenhöhe Abstandshalter Typ F	Anzahl Abstandshalter pro Führungsschiene
A1, B1	30 – 46mm	bis 1.400 mm	2 Stück	bis 1.800 mm	2 Stück
A2, B2	47 – 66mm	bis 2.100 mm	3 Stück	bis 2.900 mm	3 Stück
F1	67 – 97mm	bis 2.800 mm	4 Stück	bis 4.000 mm	4 Stück
F2	98 – 140mm	bis 3.500 mm	5 Stück	bis 5.000 mm	5 Stück

Aufmaßblatt FenMa

Reihenanlage (geteilte Kästen) und Mehrfeldanlage (durchgehender Kasten) mit Einzelführungsschienen

Kommission:



Abstandshalter*	X-Maß	Anlagenhöhe Abstandshalter Typ A, B	Anzahl Abstandshalter pro Führungsschiene	Anlagenhöhe Abstandshalter Typ F	Anzahl Abstandshalter pro Führungsschiene
A1, B1	30 – 46mm	bis 1.400 mm	2 Stück	bis 1.800 mm	2 Stück
A2, B2	47 – 66mm	bis 2.100 mm	3 Stück	bis 2.900 mm	3 Stück
F1	67 – 97mm	bis 2.800 mm	4 Stück	bis 4.000 mm	4 Stück
F2	98 – 140mm	bis 3.500 mm	5 Stück	bis 5.000 mm	5 Stück

Maximale Baubarkeiten

Je nach Tuchart und Kastenform Größe beachten!
Beispiel FenMa Zip

FenMa Zip 90E, 110E, 130E (eckiger Kasten)

Tuchart	Kastengröße Nahtverlauf	FenMa Zip 90E		FenMa Zip 110E			FenMa Zip 130E			
		max. Breite in mm bis	maximale Höhe in mm bis	1000	3000	4500	1000	3000	4500	6000
Serge 600	Quernaht	3000	2200	4600	4400	2500	5300	5300	3900	3300
Serge 1%	Quernaht	3000	1800	4600	3800	1800	5300	5300	3900	3200
Serge 600Lunar	Quernaht	3000	1800	4600	3800	1800	5300	5300	3900	3200
Soltis 88/92 (max. 4500x2600mm)	Quernaht	2600	2600	2600	2600	2600	2600	2600	2600	-
Soltis B92 (max. 4500x2600mm)	Quernaht	2600	2300	2600	2600	1800	2600	2600	2600	-
Soltis Veozip	Quernaht	2500	1700	4600	3300	1700	5300	5300	3900	3200
Starscreen	Quernaht	3000	2900	4600	4600	3300	5300	5300	3900	3300
Uni Design	Quernaht	2900	2500	4600	4500	2300	5300	5300	3900	3300
Sichtfenster mit Soltis 88/92 oder Serge 600 (max. 4000x3000mm)	Quernaht	2800	2000	3000	3000	2300	3000	3000	3000	-

FenMa Zip 90R, 110R, 130R (runder Kasten)

Tuchart	Kastengröße Nahtverlauf	FenMa Zip 90R		FenMa Zip 110R			FenMa Zip 130R			
		max. Breite in mm bis	maximale Höhe in mm bis	1000	3000	4500	1000	3000	4500	6000
Serge 600	Quernaht	2500	2200	4500	3600	2100	5300	5300	3800	3300
Serge 1%	Quernaht	2400	1800	4300	3400	1800	5300	5300	3800	3200
Serge 600Lunar	Quernaht	2400	1800	4300	3400	1800	5300	5300	3800	3200
Soltis 88/92 (max. 4500x2600mm)	Quernaht	2500	2400	2600	2600	2600	2600	2600	2600	-
Soltis B92 (max. 4500x2600mm)	Quernaht	2500	2100	2600	2600	1800	2600	2600	2600	-
Soltis Veozip	Quernaht	2000	1600	4100	3300	1500	5300	5300	3800	3200
Starscreen	Quernaht	2500	2400	4500	4300	3200	5300	5300	3800	3300
Uni Design	Quernaht	1800	1500	4500	4200	2300	5300	5300	3800	3300
Sichtfenster mit Soltis 88/92 oder Serge 600 (max. 4000x3000mm)	Quernaht	2300	2000	3000	3000	1900	3000	3000	3000	-

Mindestbaubarkeiten

FenMa Zip Elektroantrieb

	min. Breite in mm
Elero Elektro-, Funkantrieb 868	620
Somfy Elektroantrieb	815
Somfy Funkantrieb io	865
12V - Solarantrieb	855

Maximale Baubarkeiten

12V - Solarantrieb

	max. Breite in mm
12V - Solarantrieb	4500
	max. Höhe in mm
Serge 600Lunar	3700

Sonstige baubare Höhen siehe nebenstehende Baubarkeitstabellen.

» Baubarkeitstabellen der FenMa F und FenMa S finden Sie im Händlerkatalog Markise ab Seite 93.

» Den Händlerkatalog finden Sie unter www.reflexa.de/markise2026