

TUCHKOLLEKTION

Reflexa Markisenstoffe | Special Design | Individueller Textildruck



DER STOFF AUS DEM DIE TRÄUME SIND



Genießen Sie die Sonne geschützt vor Hitze und mit einem UV-Schutz von mindestens 93%. Die Reflexa Markisentuchkollektion begeistert mit modernen Farben, hochwertigen Materialien und nachhaltigen Recycling-PET-Stoffen. Erleben Sie Farben und Haptik live bei Ihrem Fachhändler und machen Sie Terrasse oder Wintergarten zum stilvollen Rückzugsort.

Ihr Raum. Ihr Stil. Ihr Sommer.



4

Markisentuchkollektion

Die Markisentuchkollektion bietet eine große Auswahl an modernen Designs – darunter nachhaltige Stoffe aus Recycling-PET der Reihe Starlight Blue. Alle Darstellungen sind gedruckte Übersichten und keine Originalmuster.



15

Technische Werte

Ihr Markisentuch überzeugt auch technisch: Hoher UV-Schutz, ein optimierter Gesamtenergiedurchlassgrad und ein effektiver Energieabminderungsfaktor sorgen für zuverlässigen Sonnen- und Wärmeschutz.



16

Numerische Stoffnummerierung

Die übersichtliche Nummerierung unserer Markisenstoffe erleichtert Ihnen die Auswahl und sorgt für eine schnelle, klare Zuordnung.

19

Für den perfekten Auftritt

Ihr Markisentuch kann mehr als nur Schatten spenden: Mit individuellem Motiv, Logo oder Design wird es zum Blickfang für Gastronomie, Einzelhandel oder den privaten Bereich und bietet dank verschiedener Volantformen, Einfassbänder und einer großen Auswahl an Stoffvarianten zahlreiche Gestaltungsmöglichkeiten für Ihre persönliche Markise.

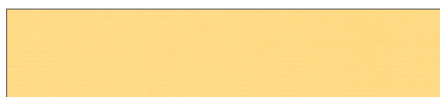


Markisentuchkollektion

Yellow / Orange Colours Bahnenbreite 1200 mm



1 5406/12 | Uni Design UPF 45
PG 0 | g_{tot} 0,16 | F_c 0,27



2 684/12 | Uni Design UPF 50+
PG 0 | g_{tot} 0,16 | F_c 0,27



3 5407/12 | Uni Design UPF 45
PG 0 | g_{tot} 0,16 | F_c 0,27



4 12 | Uni Design UPF 50+
PG 0 | g_{tot} 0,16 | F_c 0,27



5 72 | Uni Design UPF 50+
PG 0 | g_{tot} 0,13 | F_c 0,22



6 407/5 | Uni Design UPF 50+
PG 0 | g_{tot} 0,14 | F_c 0,24



7 5422/6 | Stripes UPF 50+
PG 0 | g_{tot} 0,15 | F_c 0,25



8 1400/706 | Stripes-Materia UPF 50
PG 0 | g_{tot} 0,15 | F_c 0,25



9 1330/503 | Stripes-Seta Cruda UPF 50+
PG 0 | g_{tot} 0,15 | F_c 0,25



10 5422/1 | Stripes UPF 50+
PG 0 | g_{tot} 0,15 | F_c 0,25



11 1400/707 | Stripes-Materia UPF 50+
PG 0 | g_{tot} 0,14 | F_c 0,24



12 5399/12 | Stripes UPF 50+
PG 0 | g_{tot} 0,16 | F_c 0,27



13 5398/85 | Block-Stripes UPF 50+
PG 0 | g_{tot} 0,16 | F_c 0,27



14 5231/12 | Stripes UPF 35
PG 0 | g_{tot} 0,18 | F_c 0,31



15 5109/69 | Stripes UPF 25
PG 0 | g_{tot} 0,14 | F_c 0,24



16 5118/62 | Stripes UPF 25
PG 0 | g_{tot} 0,17 | F_c 0,29



17 728/79 | Stripes UPF 50+
PG 0 | g_{tot} 0,13 | F_c 0,22



18 797/12 | Stripes UPF 45
PG 0 | g_{tot} 0,14 | F_c 0,24

Markisentuchkollektion

Yellow / Orange Colours Bahnenbreite 1200 mm (Fortsetzung)



19 5001/12 | Stripes UPF 50+
PG 0 | g_{tot} 0,14 | F_c 0,24



20 773/94 | Stripes UPF 50+
PG 0 | g_{tot} 0,15 | F_c 0,25



21 770/55 | Stripes UPF 50+
PG 0 | g_{tot} 0,16 | F_c 0,27



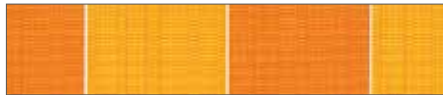
22 1330/504 | Stripes - Seta Cruda UPF 50+
PG 0 | g_{tot} 0,11 | F_c 0,19



23 5009/12 | Stripes UPF 50+
PG 0 | g_{tot} 0,13 | F_c 0,22



24 5361/55 | Stripes UPF 50+
PG 0 | g_{tot} 0,15 | F_c 0,25



25 5421/1 | Stripes UPF 50+
PG 0 | g_{tot} 0,15 | F_c 0,25



26 963/55 | Stripes UPF 50+
PG 0 | g_{tot} 0,14 | F_c 0,24



27 5423/12 | Stripes UPF 50+
PG 0 | g_{tot} 0,14 | F_c 0,24



28 5404/55 | Stripes UPF 50+
PG 0 | g_{tot} 0,15 | F_c 0,25

Red Colours Bahnenbreite 1200 mm



29 98 | Uni Design UPF 50+
98/200 | Resinato
PG 0/1 | g_{tot} 0,11/0,12 | F_c 0,19/0,20



30 73 | Uni Design UPF 50+
73/200 | Resinato
PG 0/1 | g_{tot} 0,08/0,08 | F_c 0,14/0,14



31 5407/73 | Uni Design UPF 50+
PG 0 | g_{tot} 0,11 | F_c 0,19



32 5422/2 | Stripes UPF 50+
PG 0 | g_{tot} 0,10 | F_c 0,17



33 1400/708 | Stripes - Materia UPF 50+
PG 0 | g_{tot} 0,12 | F_c 0,20



34 1403/708 | Stripes - Materia UPF 50+
PG 0 | g_{tot} 0,11 | F_c 0,19



35 5167/11 | Stripes UPF 40
PG 0 | g_{tot} 0,13 | F_c 0,22



36 5001/11 | Stripes UPF 40
PG 0 | g_{tot} 0,14 | F_c 0,24



37 5399/73 | Stripes UPF 50+
PG 0 | g_{tot} 0,11 | F_c 0,19



38 966/426 | Stripes UPF 50+
PG 0 | g_{tot} 0,09 | F_c 0,15



39 5421/2 | Stripes UPF 50+
PG 0 | g_{tot} 0,10 | F_c 0,17



40 5011/11 | Stripes UPF 50+
PG 0 | g_{tot} 0,13 | F_c 0,22



41 5001/73 | Stripes UPF 50+
PG 0 | g_{tot} 0,11 | F_c 0,19

Markisentuchkollektion

Blue Colours Bahnenbreite 1200 mm



42 873/17 | Uni Design UPF 15
PG 0 | g_{tot} 0,17 | F_c 0,29



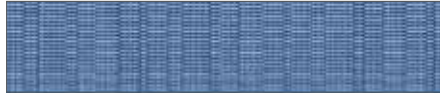
43 5406/17 | Uni Design UPF 50+
PG 0 | g_{tot} 0,14 | F_c 0,24



44 5407/17 | Uni Design UPF 50+
PG 0 | g_{tot} 0,11 | F_c 0,19



45 13 | Uni Design UPF 50+
13/200 | Resinato
PG 0/1 | g_{tot} 0,10/0,10 | F_c 0,17/0,17



46 5422/11 | Stripes UPF 50+
PG 0 | g_{tot} 0,10 | F_c 0,17



47 1400/713 | Stripes – Materia UPF 50
PG 0 | g_{tot} 0,09 | F_c 0,15



48 5396/17 | Stripes UPF 50+
PG 0 | g_{tot} 0,16 | F_c 0,27



49 636/99 | Stripes UPF 40
PG 0 | g_{tot} 0,15 | F_c 0,25



50 5399/17 | Stripes UPF 50
PG 0 | g_{tot} 0,15 | F_c 0,25



51 5421/11 | Stripes UPF 50+
PG 0 | g_{tot} 0,12 | F_c 0,20



52 1403/713 | Stripes – Materia UPF 25
PG 0 | g_{tot} 0,11 | F_c 0,19

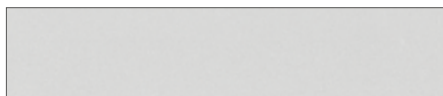


53 5001/13 | Stripes UPF 30
PG 0 | g_{tot} 0,14 | F_c 0,24



54 636/10 | Stripes UPF 40
PG 0 | g_{tot} 0,12 | F_c 0,20

Grey / Black Colours Bahnenbreite 1200 mm



55 15/79 | Uni Design UPF 15
PG 0 | g_{tot} 0,15 | F_c 0,25



56 986/15 | Uni Design UPF 15
PG 0 | g_{tot} 0,14 | F_c 0,24



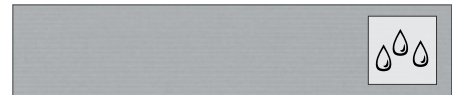
57 4015/91 | Uni Design UPF 50+
PG 0 | g_{tot} 0,14 | F_c 0,24



58 873/15 | Uni Design UPF 20
PG 0 | g_{tot} 0,12 | F_c 0,20



59 5406/15 | Uni Design UPF 20
PG 0 | g_{tot} 0,12 | F_c 0,20



60 79 | Uni Design UPF 50/
79/200 | Resinato 50+
PG 0/1 | g_{tot} 0,10/0,11 | F_c 0,17/0,19



61 986/727 | Uni Design UPF 50+
986/227 | Resinato
PG 0/1 | g_{tot} 0,18/0,18 | F_c 0,31/0,31



62 727/15 | Uni Design UPF 50+
PG 0 | g_{tot} 0,08 | F_c 0,14



63 407/151 | Uni Design UPF 50+
PG 0 | g_{tot} 0,08 | F_c 0,14



64 986/107 | Uni Design UPF 50+
PG 0 | g_{tot} 0,18 | F_c 0,31



65 5406/107 | Uni Design UPF 50+
PG 0 | g_{tot} 0,09 | F_c 0,15



66 407/79 | Uni Design UPF 50+
PG 0 | g_{tot} 0,09 | F_c 0,15

Markisentuchkollektion

Grey/Black Colours Bahnenbreite 1200 mm (Fortsetzung)



67 107 | Uni Design UPF 50+
PG 0 | g_{tot} 0,02 | F_c 0,03



68 97 | Uni Design UPF 50+
97/200 | Resinato
PG 0/1 | g_{tot} 0,02/0,08 | F_c 0,03/0,14



69 24 | Uni Design UPF 50+
24/200 | Resinato
PG 0/1 | g_{tot} 0,02/0,02 | F_c 0,03/0,03



70 5422/13 | Stripes UPF 15
PG 0 | g_{tot} 0,11 | F_c 0,19



71 1400/701 | Stripes-Materia UPF 25
PG 0 | g_{tot} 0,10 | F_c 0,17



72 1330/505 | Stripes-Seta Cruda UPF 45
PG 0 | g_{tot} 0,09 | F_c 0,15



73 5422/3 | Stripes UPF 25
PG 0 | g_{tot} 0,10 | F_c 0,17



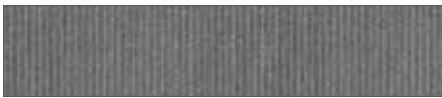
74 727/515 | Stripes-Seta Cruda UPF 50+
PG 0 | g_{tot} 0,08 | F_c 0,14



75 1400/702 | Stripes-Materia UPF 50
PG 0 | g_{tot} 0,09 | F_c 0,15



76 5422/10 | Stripes UPF 50+
PG 0 | g_{tot} 0,08 | F_c 0,14



77 1330/512 | Stripes-Seta Cruda UPF 50+
PG 0 | g_{tot} 0,08 | F_c 0,14



78 107/515 | Stripes-Seta Cruda UPF 50+
PG 0 | g_{tot} 0,08 | F_c 0,14



79 5372 | Block-Stripes UPF 15
PG 0 | g_{tot} 0,18 | F_c 0,31



80 5361/79 | Stripes UPF 15
PG 0 | g_{tot} 0,14 | F_c 0,24



81 5228/79 | Stripes UPF 25
PG 0 | g_{tot} 0,15 | F_c 0,25



82 5399/15 | Stripes UPF 35
PG 0 | g_{tot} 0,16 | F_c 0,27



83 1402/701 | Stripes-Materia UPF 20
PG 0 | g_{tot} 0,12 | F_c 0,20



84 5397/97 | Stripes UPF 30
PG 0 | g_{tot} 0,16 | F_c 0,27



85 633/79 | Stripes UPF 40
PG 0 | g_{tot} 0,13 | F_c 0,22



86 5371/727 | Stripes UPF 50+
PG 0 | g_{tot} 0,14 | F_c 0,24



87 5374 | Block-Stripes UPF 50+
PG 0 | g_{tot} 0,15 | F_c 0,25



88 1402/702 | Stripes-Materia UPF 35
PG 0 | g_{tot} 0,10 | F_c 0,17



89 5421/3 | Stripes UPF 40
PG 0 | g_{tot} 0,09 | F_c 0,15



90 1401/702 | Stripes-Materia UPF 50
PG 0 | g_{tot} 0,09 | F_c 0,15



91 5396/97 | Stripes UPF 50+
PG 0 | g_{tot} 0,13 | F_c 0,22

Markisentuchkollektion

Green Colours Bahnenbreite 1200 mm



92 1302 | Uni Design UPF 50+
PG 0 | g_{tot} 0,12 | F_c 0,20



93 16 | Uni Design UPF 50+
PG 0 | g_{tot} 0,12 | F_c 0,20



94 5406/6 | Uni Design UPF 50+
PG 0 | g_{tot} 0,10 | F_c 0,17



95 8 | Uni Design UPF 50+
8/200 | Resinato
PG 0/1 | g_{tot} 0,10/0,10 | F_c 0,17/0,17



96 5 | Uni Design UPF 50+
5/200 | Resinato
PG 0/1 | g_{tot} 0,02/0,02 | F_c 0,03/0,03



97 1400/710 | Stripes – Materia UPF 50
PG 0 | g_{tot} 0,12 | F_c 0,20



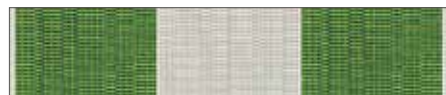
98 5422/12 | Stripes UPF 50+
PG 0 | g_{tot} 0,09 | F_c 0,15



99 1400/711 | Stripes – Materia UPF 50
PG 0 | g_{tot} 0,09 | F_c 0,15



100 739/701 | Stripes UPF 45
PG 0 | g_{tot} 0,12 | F_c 0,20



101 5421/12 | Stripes UPF 25
PG 0 | g_{tot} 0,11 | F_c 0,19



102 5423/16 | Stripes UPF 35
PG 0 | g_{tot} 0,11 | F_c 0,19



103 634/97 | Stripes UPF 30
PG 0 | g_{tot} 0,14 | F_c 0,24



104 5073/87 | Stripes UPF 50+
PG 0 | g_{tot} 0,15 | F_c 0,25



105 5347/62 | Stripes UPF 25
PG 0 | g_{tot} 0,14 | F_c 0,24



106 5001/7 | Stripes UPF 35
PG 0 | g_{tot} 0,13 | F_c 0,22



107 636/5 | Stripes UPF 50
PG 0 | g_{tot} 0,13 | F_c 0,22

Markisentuchkollektion

Special Design: Starlight blue Bahnenbreite 1200 mm **MP**



116 6012/501 | Starlight blue UPF 50+
PG 1 | g_{tot} 0,16 | F_c 0,27



117 6011/502 | Starlight blue UPF 50+
PG 1 | g_{tot} 0,10 | F_c 0,17



118 6257/502 | Starlight blue UPF 50+
PG 1 | g_{tot} 0,15 | F_c 0,25



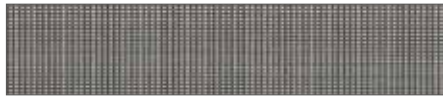
119 6015/502 | Starlight blue UPF 50+
PG 1 | g_{tot} 0,11 | F_c 0,19



120 6258/502 | Starlight blue UPF 50+
PG 1 | g_{tot} 0,11 | F_c 0,19



121 6234/597 | Starlight blue UPF 50+
PG 1 | g_{tot} 0,10 | F_c 0,17



122 6233/524 | Starlight blue UPF 50+
PG 1 | g_{tot} 0,09 | F_c 0,15



123 6236/590 | Starlight blue UPF 50+
PG 1 | g_{tot} 0,11 | F_c 0,19



124 6090/502 | Starlight blue UPF 50+
PG 1 | g_{tot} 0,10 | F_c 0,17



125 6252/585 | Starlight blue UPF 50+
PG 1 | g_{tot} 0,14 | F_c 0,24



126 6252/579 | Starlight blue UPF 50+
PG 1 | g_{tot} 0,14 | F_c 0,24



127 6255/521 | Starlight blue UPF 50+
PG 1 | g_{tot} 0,14 | F_c 0,24

Brown/White Colours Bahnenbreite 1200 mm



128 15 | Uni Design UPF 15/
15/200 | Resinato 25
PG 0/1 | g_{tot} 0,19/0,21 | F_c 0,32/0,36



129 4015/61 | Uni Design UPF 25
PG 0 | g_{tot} 0,19 | F_c 0,32



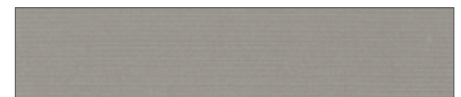
130 929 | Uni Design UPF 50+
PG 0 | g_{tot} 0,11 | F_c 0,19



131 986/14 | Uni Design UPF 50+
PG 0 | g_{tot} 0,11 | F_c 0,19



132 407/926 | Uni Design UPF 50+
PG 0 | g_{tot} 0,09 | F_c 0,15



133 94/15 | Uni Design UPF 50+
PG 0 | g_{tot} 0,08 | F_c 0,14



134 873/727 | Uni Design UPF 50+
PG 0 | g_{tot} 0,15 | F_c 0,25



135 5406/52 | Uni Design UPF 50+
PG 0 | g_{tot} 0,09 | F_c 0,15



136 106 | Uni Design UPF 50+
106/200 | Resinato
PG 0/1 | g_{tot} 0,09/0,10 | F_c 0,15/0,17



137 926 | Uni Design UPF 50+
926/200 | Resinato
PG 0/1 | g_{tot} 0,08/0,08 | F_c 0,14/0,14



138 873/2 | Uni Design UPF 50+
PG 0 | g_{tot} 0,02 | F_c 0,03



139 81 | Uni Design UPF 50+
PG 0 | g_{tot} 0,02 | F_c 0,03



140 1330/501 | Stripes – Seta Cruda UPF 20
PG 0 | g_{tot} 0,18 | F_c 0,31



141 1400/703 | Stripes – Materia UPF 15
PG 0 | g_{tot} 0,15 | F_c 0,25



142 5422/4 | Stripes UPF 50+
PG 0 | g_{tot} 0,12 | F_c 0,20

Markisentuchkollektion

Brown / White Colours Bahnenbreite 1200 mm (Fortsetzung)



143 1400/704 | Stripes – Materia UPF 50
PG 0 | g_{tot} 0,11 | F_c 0,19



144 1330/508 | Stripes – Seta Cruda UPF 50+
PG 0 | g_{tot} 0,10 | F_c 0,17



145 1330/514 | Stripes – Seta Cruda UPF 50+
PG 0 | g_{tot} 0,10 | F_c 0,17



146 5422/8 | Stripes UPF 50+
PG 0 | g_{tot} 0,09 | F_c 0,15



147 1400/705 | Stripes – Materia UPF 50
PG 0 | g_{tot} 0,09 | F_c 0,15



148 1330/509 | Stripes – Seta Cruda UPF 50+
PG 0 | g_{tot} 0,08 | F_c 0,14



149 1401/703 | Stripes – Materia UPF 15
PG 0 | g_{tot} 0,15 | F_c 0,25



150 5355/106 | Stripes UPF 50+
PG 0 | g_{tot} 0,15 | F_c 0,25



151 5423/79 | Stripes UPF 15
PG 0 | g_{tot} 0,15 | F_c 0,25



152 5423/14 | Stripes UPF 30
PG 0 | g_{tot} 0,12 | F_c 0,20



153 5371/106 | Stripes UPF 50+
PG 0 | g_{tot} 0,10 | F_c 0,17



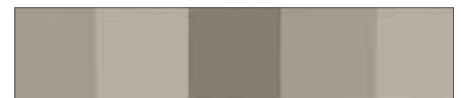
154 5421/4 | Stripes UPF 50+
PG 0 | g_{tot} 0,11 | F_c 0,19



155 5421/7 | Stripes UPF 30
PG 0 | g_{tot} 0,10 | F_c 0,17



156 5421/9 | Stripes UPF 50+
PG 0 | g_{tot} 0,09 | F_c 0,15



157 967/926 | Stripes UPF 50+
PG 0 | g_{tot} 0,09 | F_c 0,15



158 5072/86 | Stripes UPF 35
PG 0 | g_{tot} 0,15 | F_c 0,25



159 1403/703 | Stripes – Materia UPF 15+
PG 0 | g_{tot} 0,12 | F_c 0,20

Markisentuchkollektion

Special Design: Serge 600 Standardbahnenbreite 2700 mm



* Bahnenbreite 3200 mm lieferbar



160 600/002007* | Serge 600
PG 2 | g_{tot} 0,11 | F_c 0,19



160 600/001002* | Serge 600
PG 2 | g_{tot} 0,09 | F_c 0,16



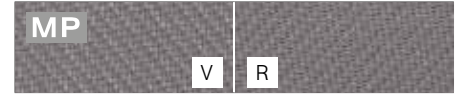
160 600/007007* | Serge 600
PG 2 | g_{tot} 0,11 | F_c 0,19



160 600/001061* | Serge 600
PG 2 | g_{tot} 0,08 | F_c 0,14



161 600/033001* | Serge 600
PG 2 | g_{tot} 0,12 | F_c 0,20



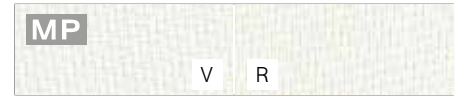
161 600/001001* | Serge 600
PG 2 | g_{tot} 0,10 | F_c 0,16



161 600/001010* | Serge 600
PG 2 | g_{tot} 0,10 | F_c 0,17



161 600/010010* | Serge 600
PG 2 | g_{tot} 0,10 | F_c 0,18



162 600/002002* | Serge 600
PG 2 | g_{tot} 0,15 | F_c 0,26



162 600/002061* | Serge 600
PG 2 | g_{tot} 0,11 | F_c 0,18



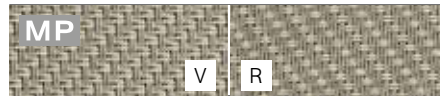
162 600/008002* | Serge 600
PG 2 | g_{tot} 0,13 | F_c 0,21



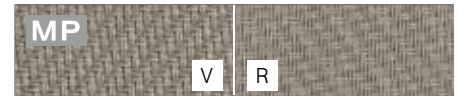
162 600/008001* | Serge 600
PG 2 | g_{tot} 0,11 | F_c 0,19



163 600/001003* | Serge 600
PG 2 | g_{tot} 0,09 | F_c 0,16



163 600/033032* | Serge 600
PG 2 | g_{tot} 0,11 | F_c 0,19



163 600/033033* | Serge 600
PG 2 | g_{tot} 0,11 | F_c 0,19



163 600/001045* | Serge 600
PG 2 | g_{tot} 0,12 | F_c 0,20



164 600/001042* | Serge 600
PG 2 | g_{tot} 0,12 | F_c 0,20



164 600/007009* | Serge 600
PG 2 | g_{tot} 0,10 | F_c 0,18



164 600/001094* | Serge 600
PG 2 | g_{tot} 0,11 | F_c 0,19



164 600/001009* | Serge 600
PG 2 | g_{tot} 0,10 | F_c 0,18



165 600/008079 | Serge 600
PG 2 | g_{tot} 0,12 | F_c 0,20



165 600/001004* | Serge 600
PG 2 | g_{tot} 0,09 | F_c 0,15



165 600/033041* | Serge 600
PG 2 | g_{tot} 0,10 | F_c 0,17



165 600/001005* | Serge 600
PG 2 | g_{tot} 0,10 | F_c 0,17



166 600/001006* | Serge 600
PG 2 | g_{tot} 0,10 | F_c 0,17



166 600/032040* | Serge 600
PG 2 | g_{tot} 0,11 | F_c 0,19



166 600/033043* | Serge 600
PG 2 | g_{tot} 0,11 | F_c 0,19



166 600/001044* | Serge 600
PG 2 | g_{tot} 0,12 | F_c 0,20

V Vorderseite (außen)
R Rückseite (innen)

Markisentuchkollektion

Special Design: Serge 600 Lunar Blockout Bahnenbreite 2100 mm



MP



167 600 Lunar/033001
Serge 600 Lunar Blockout
PG 4 | g_{tot} 0,04/0,04 | F_c 0,07/0,07



167 600 Lunar/001001
Serge 600 Lunar Blockout
PG 4 | g_{tot} 0,04/0,04 | F_c 0,07/0,06



167 600 Lunar/001010
Serge 600 Lunar Blockout
PG 4 | g_{tot} 0,05/0,04 | F_c 0,08/0,06



167 600 Lunar/010010
Serge 600 Lunar Blockout
PG 4 | g_{tot} 0,05/0,04 | F_c 0,08/0,06



168 600 Lunar/002002
Serge 600 Lunar Blockout
PG 4 | g_{tot} 0,02/0,03 | F_c 0,03/0,06



168 600 Lunar/002007
Serge 600 Lunar Blockout
PG 4 | g_{tot} 0,03/0,04 | F_c 0,05/0,06



168 600 Lunar/001002
Serge 600 Lunar Blockout
PG 4 | g_{tot} 0,03/0,03 | F_c 0,05/0,06



168 600 Lunar/007007
Serge 600 Lunar Blockout
PG 4 | g_{tot} 0,03/0,03 | F_c 0,06/0,06

Special Design: Serge 1% Bahnenbreite 2700 mm



MP



169 100/007007 | Serge 1%
PG 2 | g_{tot} 0,05 | F_c 0,08



169 100/001001 | Serge 1%
PG 2 | g_{tot} 0,06 | F_c 0,10



169 100/001010 | Serge 1%
PG 2 | g_{tot} 0,09 | F_c 0,15



169 100/010010 | Serge 1%
PG 2 | g_{tot} 0,06 | F_c 0,10



170 100/002002 | Serge 1%
PG 2 | g_{tot} 0,09 | F_c 0,16



170 100/008008 | Serge 1%
PG 2 | g_{tot} 0,06 | F_c 0,10



170 100/002007 | Serge 1%
PG 2 | g_{tot} 0,08 | F_c 0,13



170 100/001002 | Serge 1%
PG 2 | g_{tot} 0,06 | F_c 0,10

Special Design: Soltis Perform 92 Standardbahnenbreite 1770 mm



MP

* Bahnenbreite 2670 mm lieferbar



171 92-2045* | Soltis Perform 92
PG 2 | g_{tot} 0,08 | F_c 0,14



171 92-2048* | Soltis Perform 92
PG 2 | g_{tot} 0,09 | F_c 0,15



171 92-2051* | Soltis Perform 92
PG 2 | g_{tot} 0,10/0,11 | F_c 0,17/0,19



171 92-2171* | Soltis Perform 92
PG 2 | g_{tot} 0,10 | F_c 0,17



171 92-50272* | Soltis Perform 92
PG 2 | g_{tot} 0,11 | F_c 0,19



172 92-2047* | Soltis Perform 92
PG 2 | g_{tot} 0,11 | F_c 0,19

V Vorderseite (außen)
R Rückseite (innen)

Markisentuchkollektion

Special Design: Soltis Perform 92 Standardbahnenbreite 1770 mm **MP** (Forts.) * B'breite 2670mm lieferb.



172 92-2167* | Soltis Perform 92
PG 2 | g_{tot} 0,11 | F_c 0,19



172 92-2074* | Soltis Perform 92
PG 2 | g_{tot} 0,09/0,08 | F_c 0,15/0,14



172 92-8255 | Soltis Perform 92
PG 2 | g_{tot} 0,13 | F_c 0,22



172 92-2157 | Soltis Perform 92
PG 2 | g_{tot} 0,13 | F_c 0,22



173 92-50266 | Soltis Perform 92
PG 2 | g_{tot} 0,09 | F_c 0,15



173 92-2012* | Soltis Perform 92
PG 2 | g_{tot} 0,10 | F_c 0,17



173 92-50265* | Soltis Perform 92
PG 2 | g_{tot} 0,10 | F_c 0,17



173 92-2175* | Soltis Perform 92
PG 2 | g_{tot} 0,14 | F_c 0,24



173 92-2044* | Soltis Perform 92
PG 2 | g_{tot} 0,14 | F_c 0,24

Special Design: Soltis Harmony 88 Standardbahnenbreite 2670 mm **MP**



174 88-51176 | Soltis Harmony 88
PG 2 | g_{tot} 0,14 | F_c 0,24



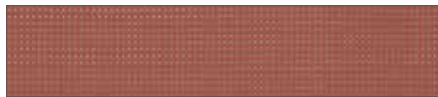
174 88-2135 | Soltis Harmony 88
PG 2 | g_{tot} 0,13 | F_c 0,22



174 88-2175 | Soltis Harmony 88
PG 2 | g_{tot} 0,17 | F_c 0,29



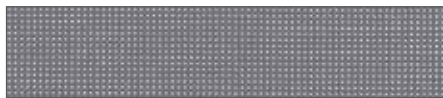
174 88-2044 | Soltis Harmony 88
PG 2 | g_{tot} 0,17 | F_c 0,29



174 88-51180 | Soltis Harmony 88
PG 2 | g_{tot} 0,14 | F_c 0,24



175 88-2047 | Soltis Harmony 88
PG 2 | g_{tot} 0,13 | F_c 0,22



175 88-2167 | Soltis Harmony 88
PG 2 | g_{tot} 0,13 | F_c 0,22



175 88-2048 | Soltis Harmony 88
PG 2 | g_{tot} 0,12 | F_c 0,20



175 88-2171 | Soltis Harmony 88
PG 2 | g_{tot} 0,13 | F_c 0,22



175 88-51178 | Soltis Harmony 88
PG 2 | g_{tot} 0,13 | F_c 0,22

Special Design: Soltis Opaque B92 Bahnenbreite 1700 mm **MP**



176 B92-51176 | Soltis Opaque B92
PG 5 | g_{tot} 0,08/0,06 | F_c 0,14/0,10



176 B92-1045 | Soltis Opaque B92
PG 5 | g_{tot} 0,05/0,06 | F_c 0,08/0,10



176 B92-1046 | Soltis Opaque B92
PG 5 | g_{tot} 0,05/0,06 | F_c 0,08/0,10



176 B92-2171 | Soltis Opaque B92
PG 5 | g_{tot} 0,05/0,06 | F_c 0,08/0,10



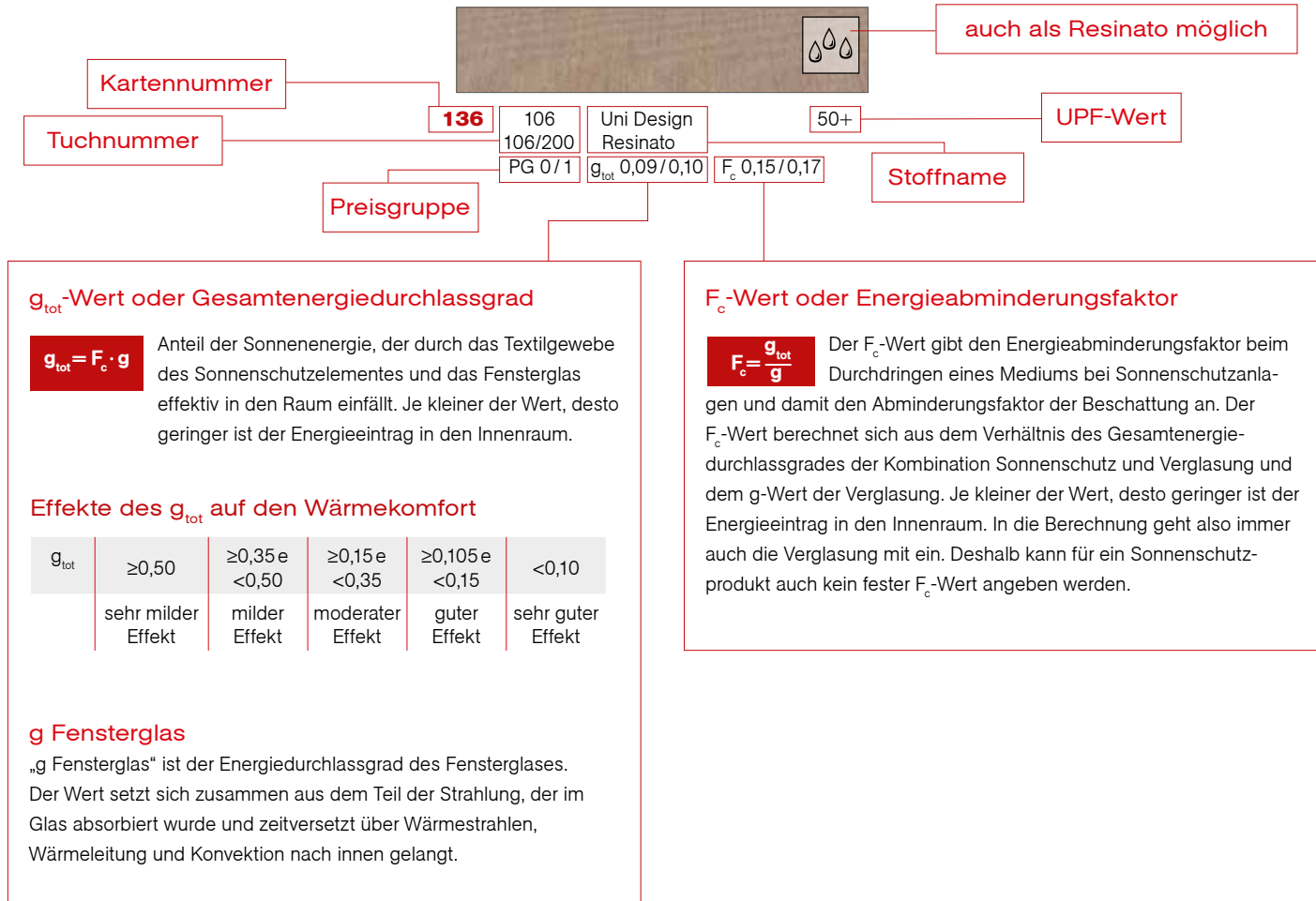
176 B92-1044 | Soltis Opaque B92
PG 5 | g_{tot} 0,03/0,06 | F_c 0,05/0,10

V Vorderseite (außen)
R Rückseite (innen)

Wichtige technische Werte von Markisentüchern

In die Bewertung des sommerlichen Wärmeschutzes geht der **Gesamtenergiedurchlassgrad g_{tot}** für die Kombination Sonnenschutz und Verglasung oder der **Abminderungsfaktor F_c** ein.

Die Angaben g_{tot} und F_c basieren auf Verglasung C nach DIN EN 14501 ($U=1,2W/m^2K$; $g=0,59$). Andere Verglasungen sind entsprechend neu zu berechnen.



Gesunder Schattenspender – Schutz vor schädlicher UV-Strahlung

Der Lebens- und Vitaminspender Sonne kann auch sehr bedrohlich sein. Studien der WHO gehen von einer Verdreifachung der Hauterkrankungen aufgrund schädlicher UV-Strahlung aus. Der UV-Protection-Factor (Sonnenschutzfaktor) unserer Markisendesigns gibt die Maßzahl an, um wieviel sich die Eigenschutzzeit der menschlichen Haut vor der direkten Sonneneinstrahlung erhöht.

Die UV-Schutzfunktion des Gewebes wird durch den UPF-Wert angegeben, der eine annähernde Bewertung der ultravioletten Strahlung, die durch das Gewebe hindurchgeht, ist: je höher der UPF-Wert, desto weniger UV-Strahlung geht hindurch. Somit kann dies auch eine Bewertung der Menge an UV-Strahlung sein, die vom Gewebe zurückgehalten wird.



UPF-Wert

Der UPF-Wert (Ultraviolet Protection Factor) gibt den UV-Schutz von Textilien an.

UPF-Wert	Schutz	gefilterte UV-Strahlung
15–24	guter Schutz	93,3%–95,9%
25–39	sehr guter Schutz	96,0%–97,4%
40–50, 50+	hervorragender Schutz	>97,5%

Numerische Sortierung der Markisenstoffkollektion

	Stoff-Nr.	Karten-Nr.	Stoffname	Preisgruppe		Stoff-Nr.	Karten-Nr.	Stoffname	Preisgruppe
■	5	96	Uni Design	0	■	1401/703	149	Stripes – Materia	0
■	8	95	Uni Design	0	□	1402/701	83	Stripes – Materia	0
■	12	4	Uni Design	0	□	1402/702	88	Stripes – Materia	0
■	13	45	Uni Design	0	■	1403/703	159	Stripes – Materia	0
■	15	128	Uni Design	0	■	1403/708	34	Stripes – Materia	0
■	16	93	Uni Design	0	■	1403/713	52	Stripes – Materia	0
■	72	5	Uni Design	0	■	15/200	128	Resinato	1
■	73	30	Uni Design	0	□	15/79	55	Uni Design	0
□	79	60	Uni Design	0	□	24	69	Uni Design	0
■	81	139	Uni Design	0	□	24/200	69	Resinato	1
□	97	68	Uni Design	0	■	4015/61	129	Uni Design	0
■	98	29	Uni Design	0	□	4015/91	57	Uni Design	0
■	106	136	Uni Design	0	□	407/151	63	Uni Design	0
□	107	67	Uni Design	0	■	407/5	6	Uni Design	0
■	926	137	Uni Design	0	□	407/79	66	Uni Design	0
■	929	130	Uni Design	0	■	407/926	132	Uni Design	0
■	1302	92	Uni Design	0	■	5/200	96	Resinato	1
□	5372	79	Block-Stripes	0	■	5001/11	36	Stripes	0
□	5374	87	Block-Stripes	0	■	5001/12	19	Stripes	0
SD	100/001001	169	Serge 1%	2	■	5001/13	53	Stripes	0
SD	100/001002	170	Serge 1%	2	■	5001/7	106	Stripes	0
SD	100/001010	169	Serge 1%	2	■	5001/73	41	Stripes	0
SD	100/002002	170	Serge 1%	2	■	5009/12	23	Stripes	0
SD	100/002007	170	Serge 1%	2	■	5011/11	40	Stripes	0
SD	100/007007	169	Serge 1%	2	■	5072/86	158	Stripes	0
SD	100/008008	170	Serge 1%	2	■	5073/87	104	Stripes	0
SD	100/010010	169	Serge 1%	2	■	5109/69	15	Stripes	0
■	106/200	136	Resinato	1	■	5118/62	16	Stripes	0
□	107/515	78	Stripes – Seta Cruda	0	■	5167/11	35	Stripes	0
■	13/200	45	Resinato	1	□	5228/79	81	Stripes	0
■	1330/501	140	Stripes – Seta Cruda	0	■	5231/12	14	Stripes	0
■	1330/503	9	Stripes – Seta Cruda	0	■	5347/62	105	Stripes	0
■	1330/504	22	Stripes – Seta Cruda	0	■	5355/106	150	Stripes	0
□	1330/505	72	Stripes – Seta Cruda	0	■	5361/55	24	Stripes	0
■	1330/508	144	Stripes – Seta Cruda	0	□	5361/79	80	Stripes	0
■	1330/509	148	Stripes – Seta Cruda	0	■	5371/106	153	Stripes	0
□	1330/512	77	Stripes – Seta Cruda	0	□	5371/727	86	Stripes	0
■	1330/514	145	Stripes – Seta Cruda	0	■	5396/17	48	Stripes	0
□	1400/701	71	Stripes – Materia	0	□	5396/97	91	Stripes	0
□	1400/702	75	Stripes – Materia	0	□	5397/97	84	Stripes	0
■	1400/703	141	Stripes – Materia	0	■	5398/85	13	Block-Stripes	0
■	1400/704	143	Stripes – Materia	0	■	5399/12	12	Stripes	0
■	1400/705	147	Stripes – Materia	0	□	5399/15	82	Stripes	0
■	1400/706	8	Stripes – Materia	0	■	5399/17	50	Stripes	0
■	1400/707	11	Stripes – Materia	0	■	5399/73	37	Stripes	0
■	1400/708	33	Stripes – Materia	0	■	5404/55	28	Stripes	0
■	1400/710	97	Stripes – Materia	0	□	5406/107	65	Uni Design	0
■	1400/711	99	Stripes – Materia	0	■	5406/12	1	Uni Design	0
■	1400/713	47	Stripes – Materia	0	□	5406/15	59	Uni Design	0
□	1401/702	90	Stripes – Materia	0	■	5406/17	43	Uni Design	0

Numerische Sortierung der Markisenstoffkollektion

	Stoff-Nr.	Karten-Nr.	Stoffname	Preisgruppe		Stoff-Nr.	Karten-Nr.	Stoffname	Preisgruppe
	5406/52	135	Uni Design	0	SD	600/002061	162	Serge 600	2
	5406/6	94	Uni Design	0	SD	600/007007	160	Serge 600	2
	5407/12	3	Uni Design	0	SD	600/007009	164	Serge 600	2
	5407/17	44	Uni Design	0	SD	600/008001	162	Serge 600	2
	5407/73	31	Uni Design	0	SD	600/008002	162	Serge 600	2
	5421/1	25	Stripes	0	SD	600/008079	165	Serge 600	2
	5421/11	51	Stripes	0	SD	600/010010	161	Serge 600	2
	5421/12	101	Stripes	0	SD	600/032040	166	Serge 600	2
	5421/2	39	Stripes	0	SD	600/033001	161	Serge 600	2
	5421/3	89	Stripes	0	SD	600/033032	163	Serge 600	2
	5421/4	154	Stripes	0	SD	600/033033	163	Serge 600	2
	5421/7	155	Stripes	0	SD	600/033041	165	Serge 600	2
	5421/9	156	Stripes	0	SD	600/033043	166	Serge 600	2
	5422/1	10	Stripes	0	SD	6011/502	117	Starlight blue	1
	5422/10	76	Stripes	0	SD	6012/501	116	Starlight blue	1
	5422/11	46	Stripes	0	SD	6015/502	119	Starlight blue	1
	5422/12	98	Stripes	0	SD	6090/502	124	Starlight blue	1
	5422/13	70	Stripes	0	SD	6233/524	122	Starlight blue	1
	5422/2	32	Stripes	0	SD	6234/597	121	Starlight blue	1
	5422/3	73	Stripes	0	SD	6236/590	123	Starlight blue	1
	5422/4	142	Stripes	0	SD	6252/579	126	Starlight blue	1
	5422/6	7	Stripes	0	SD	6252/585	125	Starlight blue	1
	5422/8	146	Stripes	0	SD	6255/521	127	Starlight blue	1
	5423/12	27	Stripes	0	SD	6257/502	118	Starlight blue	1
	5423/14	152	Stripes	0	SD	6258/502	120	Starlight blue	1
	5423/16	102	Stripes	0		633/79	85	Stripes	0
	5423/79	151	Stripes	0		634/97	103	Stripes	0
SD	600 Lunar/001001	167	Serge 600 Lunar	4		636/10	54	Stripes	0
SD	600 Lunar/001002	168	Serge 600 Lunar	4		636/5	107	Stripes	0
SD	600 Lunar/001010	167	Serge 600 Lunar	4		636/99	49	Stripes	0
SD	600 Lunar/002002	168	Serge 600 Lunar	4		684/12	2	Uni Design	0
SD	600 Lunar/002007	168	Serge 600 Lunar	4		727/15	62	Uni Design	0
SD	600 Lunar/007007	168	Serge 600 Lunar	4		727/515	74	Stripes – Seta Cruda	0
SD	600 Lunar/010010	167	Serge 600 Lunar	4		728/79	17	Stripes	0
SD	600 Lunar/033001	167	Serge 600 Lunar	4		73/200	30	Resinato	1
SD	600/001001	161	Serge 600	2		739/701	100	Stripes	0
SD	600/001002	160	Serge 600	2	SD	7605-51184	177	Soltis Veozip	2
SD	600/001003	163	Serge 600	2	SD	7605-51185	177	Soltis Veozip	2
SD	600/001004	165	Serge 600	2	SD	7605-51187	178	Soltis Veozip	2
SD	600/001005	165	Serge 600	2	SD	7605-51188	178	Soltis Veozip	2
SD	600/001006	166	Serge 600	2	SD	7605-51189	179	Soltis Veozip	2
SD	600/001009	164	Serge 600	2	SD	7605-51190	178	Soltis Veozip	2
SD	600/001010	161	Serge 600	2	SD	7605-51191	178	Soltis Veozip	2
SD	600/001042	164	Serge 600	2	SD	7605-51192	179	Soltis Veozip	2
SD	600/001044	166	Serge 600	2	SD	7605-51193	179	Soltis Veozip	2
SD	600/001045	163	Serge 600	2	SD	7605-51195	177	Soltis Veozip	2
SD	600/001061	160	Serge 600	2	SD	7605-51196	179	Soltis Veozip	2
SD	600/001094	164	Serge 600	2	SD	7605-51198	177	Soltis Veozip	2
SD	600/002002	162	Serge 600	2		770/55	21	Stripes	0
SD	600/002007	160	Serge 600	2		773/94	20	Stripes	0

Numerische Sortierung der Markisenstoffkollektion

	Stoff-Nr.	Karten-Nr.	Stoffname	Preisgruppe
□	79/200	60	Resinato	1
■	797/12	18	Stripes	0
■	8/200	95	Resinato	1
SD	8015/401	182	Starscreen	2
SD	8073/400	182	Starscreen	2
SD	8073/459	182	Starscreen	2
SD	8079/400	180	Starscreen	2
SD	8079/459	180	Starscreen	2
SD	8097/400	181	Starscreen	2
SD	8097/415	180	Starscreen	2
SD	8151/495	181	Starscreen	2
SD	8197/415	180	Starscreen	2
SD	8293/493	181	Starscreen	2
□	873/15	58	Uni Design	0
■	873/17	42	Uni Design	0
■	873/2	138	Uni Design	0
■	873/727	134	Uni Design	0
SD	88-2044	174	Soltis Harmony 88	2
SD	88-2047	175	Soltis Harmony 88	2
SD	88-2048	175	Soltis Harmony 88	2
SD	88-2135	174	Soltis Harmony 88	2
SD	88-2167	175	Soltis Harmony 88	2
SD	88-2171	175	Soltis Harmony 88	2
SD	88-2175	174	Soltis Harmony 88	2
SD	88-51176	174	Soltis Harmony 88	2
SD	88-51178	175	Soltis Harmony 88	2
SD	88-51180	174	Soltis Harmony 88	2
SD	8929/400	182	Starscreen	2
SD	8971/497	181	Starscreen	2
SD	92-2012	173	Soltis Perform 92	2
SD	92-2044	173	Soltis Perform 92	2
SD	92-2045	171	Soltis Perform 92	2
SD	92-2047	172	Soltis Perform 92	2
SD	92-2048	171	Soltis Perform 92	2
SD	92-2051	171	Soltis Perform 92	2
SD	92-2074	172	Soltis Perform 92	2
SD	92-2157	172	Soltis Perform 92	2
SD	92-2167	172	Soltis Perform 92	2
SD	92-2171	171	Soltis Perform 92	2
SD	92-2175	173	Soltis Perform 92	2
SD	92-50265	173	Soltis Perform 92	2
SD	92-50266	173	Soltis Perform 92	2
SD	92-50272	171	Soltis Perform 92	2
■	926/200	137	Resinato	1
SD	92-8255	172	Soltis Perform 92	2
■	94/15	133	Uni Design	0
■	963/55	26	Stripes	0
■	966/426	38	Stripes	0
■	967/926	157	Stripes	0
□	97/200	68	Resinato	1

	Stoff-Nr.	Karten-Nr.	Stoffname	Preisgruppe
■	98/200	29	Resinato	1
□	986/107	64	Uni Design	0
■	986/14	131	Uni Design	0
□	986/15	56	Uni Design	0
□	986/227	61	Resinato	1
□	986/727	61	Uni Design	0
SD	B92-1044	176	Soltis Opaque B92	5
SD	B92-1045	176	Soltis Opaque B92	5
SD	B92-1046	176	Soltis Opaque B92	5
SD	B92-2171	176	Soltis Opaque B92	5
SD	B92-51176	176	Soltis Opaque B92	5

Volantformen

Höhe 190mm, bei gekreuzten Armen 250mm



Form 1
(Höhe 140mm bei Benita,
aeria und Suntigua)



Form 4






















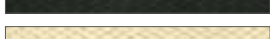















Form 7



Form 8 (Standard)

Markisentuch-Einfassbänder

	00 Weiß		43 Grün		86 Bordeaux
	10 Mais		44 Dunkelgrün		91 Nachtblau
	11 Beige		45 Oliv		95 Tannengrün
	13 Birke		62 Hellblau		128 Pink
	15 Ocker		63 Enzianblau		142 Lila
	18 Grau		65 Dunkelgrau		143 Lavendel
	19 Schwarz		66 Dunkelblau		146 Rosa
	20 Eierschale		79 Mandarin		147 Silbergrau
	25 Hellbraun		81 Orange		148 Koralle
	27 Dunkelbraun		82 Hellrot		151 Türkis
	32 Gelb		83 Rost		153 Pastellgrün
	42 Lindgrün		85 Dunkelrot		

Stoffvarianten



Acrylgewebe aus spinndüsengefärbtem Garn sind dauerhaft farbrillant. Dank der durchgefärbten Fasern bleiben die Farben selbst nach vielen Jahren intensiver Nutzung stabil und verlieren nichts von ihrer Leuchtkraft. Das robuste Gewebe ist wasser- und schmutzabweisend, verrottungssicher und in einer großen Auswahl attraktiver Farbtöne erhältlich.



Alle Resinato-Gewebe sind mit der hochwertigen HI-CLEAN®-Ausrüstung versehen, die verhindert, dass Schmutz an der Oberfläche haftet und Wasser in das Gewebe eindringt. Die Kombination aus spinndüsengefärbtem Acryl, schmutz- und ölabweisenden Eigenschaften sowie einer außergewöhnlich langlebigen Farb- und Materialbeständigkeit sorgt dauerhaft für ein makellos schönes Markisenbild.



TEMPOTEST® STARLIGHT blue ist die erste GRS-zertifizierte Kollektion aus recyceltem PET und wird in einem ressourcenschonenden Verfahren hergestellt, das Energie, CO₂ und Wasser deutlich reduziert. Aus dem hochwertigen Recyclinggarn entsteht ein leistungsstarkes Gewebe mit außergewöhnlichem Rückstellverhalten sowie hoher Zug- und Belastungsfestigkeit, ideal für große Anlagen und anspruchsvolle Anwendungen.



Das Screengewebe überzeugt als offenes, wasserfestes und feuerhemmendes (B1) Material. Je nach Ausführung ermöglicht es wahlweise Durchsicht oder Verdunkelung und bietet dabei einen besonders effektiven Schutz vor Sonne und Hitze.



TEMPOTEST® STARSCREEN ist ein innovatives, PVC-freies Screengewebe mit natürlicher textiler Haptik, das ideal für wohnlichen Sonnen- und Sichtschutz geeignet ist. Dank hoher Dimensionsstabilität, hervorragender technischer Eigenschaften und der offiziellen B1-Nichtbrennbarkeitszertifizierung bietet es vielseitige Einsatzmöglichkeiten, auch für anspruchsvolle Objektlösungen und Architektur.

TEMPOTEST®
STARLIGHT blue
ITALIAN PERFORMANCE FABRICS



SICHTBARKEIT, DIE EINDRUCK HINTERLÄSST



Bedruckte Markisentücher sorgen für wirkungsvolle Markenpräsenz: Mit feinem Gespür für Design und höchstem Qualitätsanspruch gefertigt.



Bedruckte Volants schaffen klare Orientierung und Wiedererkennung: Präzise umgesetzt mit hohem Anspruch an Detail und Qualität.



Vielfältige Markisenstoffe bieten maximale Gestaltungsfreiheit: Sorgfältig ausgewählt für langlebige Qualität und überzeugende Farbwirkung.

REFLEXA-WERKE
ALBRECHT GMBH

Silbermannstraße 29
89364 Rettenbach
Tel. +49 (0) 8224 999-0
www.reflexa.de
info@reflexa.de

